



## 2 Web画面 (Top画面)





# 5歳児 Web アンケート調査



令和8年度 富士宮市

## お子さんの様子についての質問票

調査実施期間：令和8年5月11日～6月11日



実施：富士宮市 健康増進課

調査機関：株式会社弘前子ども発達支援センター



《郵便番号》

■■■■■■■■■■■■■■■■■■■■

■■■■■

〇〇 〇〇 様

<整理番号>

《整理番号》

<対象者>

〇〇 〇〇 さん保護者様

<ID>※保護者用

《保護者 ID》

<パスワード>

《保護者 PASS》

## 5 歳児健康診査（Web 一次健診）

### 《お子さんの様子についての質問票のご案内》

富士宮市では、保護者の方とお子さんが、安心して園での生活を送り、小学校入学を迎えることができるように、全ての 5 歳児(年中児)のお子様を対象に、5 歳児健診を実施します。(5 歳児健診の流れについては、裏面をご参照ください)

5 歳児健診は、就学に向けたお子さんのサポートについて一緒に考える機会となりまので、お子さんの日頃の様子について、Web 上の質問票にご回答ください。

なお、お子さんのご家庭での様子に加え、園での集団生活の様子も把握し、成長を見守るため、お子さんが通われている園の先生にも質問票への回答を依頼しています。



#### <質問票について>

1. 質問票へのご回答はお子さまお 1 人につき 1 回限りとなります。
2. 下記 URL または QR コードにアクセスして質問票にお答えください。PC、スマートフォン等からご回答いただけます。

<https://system.hirokoha.com/X XX/page X.php/> ※URL はダミーです



3. Web での質問票には、5月11日から 6月11日までご回答いただけます。
4. 画面の指示に従って、回答を入力してください。  
※最初の画面で、本紙上部に記載されている ID とパスワードを、正しく入力してください。  
※この質問票への回答は、概ね 30 分程度かかりますが、回答の途中で保存することができます。  
中断してから再度ご回答いただくことも可能です。
5. 保護者の方と園の先生の質問票は内容が異なります。個別にご回答いただく仕組みですので、お互いの回答を見ることはできません。
6. 紙での質問票の回答をご希望の方は、富士宮市健康増進課までご連絡ください。
7. ご回答いただいた方には、個人結果票の送付を予定しています。

#### <質問票についてのお問い合わせ先>

富士宮市健康増進課 富士宮市宮原 12 番地の 1

電話：0544-22-2727 ※おかけ間違いにご注意ください。

# 令和8年度 富士宮市5歳児健康診査のながれ

## ① Web一次健診

《Webによる質問票》

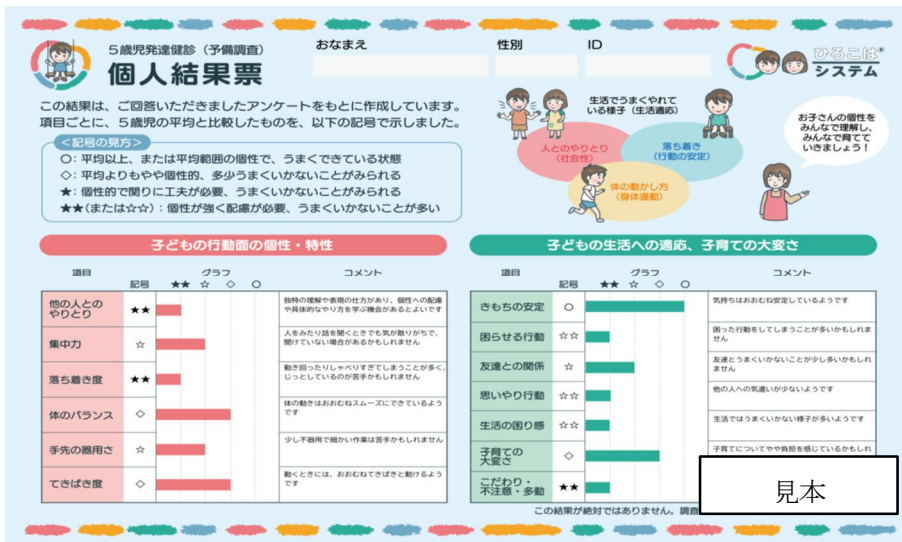
- ・ご家庭と園での様子について、保護者と園の先生にそれぞれWebによる質問票にご回答いただきます。
- ・表面の【5歳児健康診査（Web一次健診）お子さんの様子についての質問票のご案内】にそってご回答ください。

《園訪問》

保健師や保育士が園を訪問し、集団生活の様子を観察します。

## ② 結果通知

Web質問票にご回答いただいた方全員に、下記のような結果票等を郵送します。



## ③ 2次健診(対象者のみ)

場所：保健センター

内容：診察、療育や就学に関する相談など

※該当する方には結果票と合わせて詳細をご案内します

★生活習慣や発達に関する相談は、保健センターや園、こあら等にご相談ください。



【お問い合わせ】富士宮市健康増進課母子保健係 0544(22)2727

※おかけ間違いにご注意ください。