



☐ 現金・通帳 ☐ 身分証明書 ☐ 携帯電話 ☐ 充電器
☐ ヘルメット ☐ 懐中電灯 ☐ 携帯ラジオ ☐ 着替え
☐ 飲料水 ☐ 非常食 ☐ 携帯トイレ ☐ マスク
☐ 常備薬・持病薬 ☐ 消毒液 ☐ 体温計
 その他の持ち物【 】

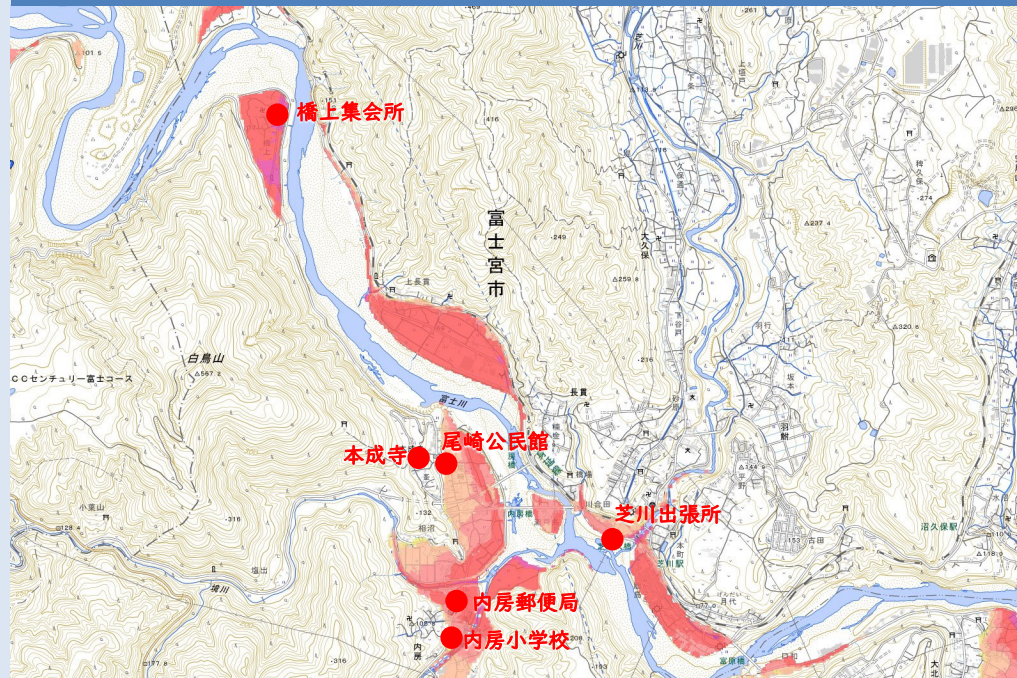
伝言録音	171→1→電話番号→伝言録音(30秒)
伝言再生	171→2→電話番号→伝言再生

・気象庁
キキクル
(洪水)

大地震に備え、1週間分の水・食料・生活必需品の備蓄をしましょう!

大雨(河川氾濫) 富士宮市 内房4区

河川氾濫(富士川)ハザードマップ



出典:国土交通省重ねるハザードマップ

河川氾濫(富士川・芝川以外)ハザードマップ



出典:静岡県地理情報システム

河川氾濫による危険



○土砂災害警戒区域

土砂災害のおそれのある地域

○土砂災害特別警戒区域

土砂災害が発生した場合、建物の破壊が生じ、住民等の生命や身体に著しい危害が生じるおそれのある地域

土砂災害による危険



国土交通省
重ねるハザードマップ



静岡県地理
情報システム
(静岡県GIS)

