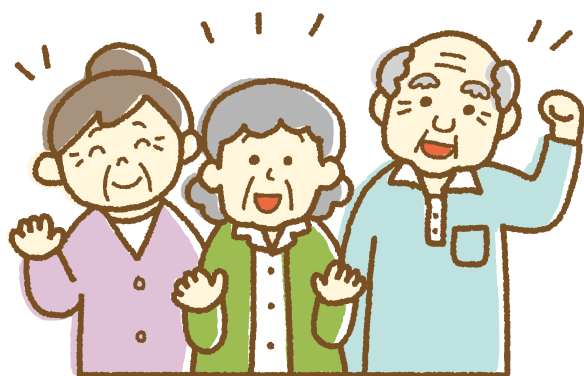


## 環境厚生委員会

佐野 寿夫 委員長 コメント

令和4年から令和5年にかけて準備をし、スタートした重層的支援体制整備事業の概要と、令和6年度の実績の説明を受けました。「重層的支援会議（つながる会議）」を実施し、幅広い年代のひきこもり状態にある方々への支援を拡充しています。個々の状況に合わせたオーダーメイドの伴走支援を行うことで、孤立の解消と一歩踏み出す力のサポートをしています。各委員からは、支援の状態、切れ目のない支援、質の向上と連携強化への期待の意見が出されました。



10/22～23

### 先進地視察

周 南 市：新南陽市民病院増改築基本構想及び基本計画について  
名 古 屋 市：医療DXによる業務効率化・省力化について

10月22日には開設されて25年が経過する新南陽市民病院を視察してきました。50年後には建て替えを見据え増改築を行います。新たに面積を増やすと法令上のハードルが上がるので枠内での実施が有効です。

23日は名古屋医療センターのクラウドカルテを視察しました。導入コストを安く抑えられ、遠隔地のバックアップなので有事の際、医療情報の共有ができます。しかし更新の際に費用が掛かるデメリットもあります。市立病院も電子カルテを含めた医療DXの更新の時期にきています。



▲周南市視察



▲名古屋市視察