

昭和女子大学 協働プロジェクト

ふじさも

Fujisamo

自己紹介

FUJISAMOの紹介



企画説明

色んなことが
学べる謎解き



企画

人との交流と
謎解き制作



実行

謎解きで
宮のおもてなし参加



感想

活動後の感想



今後

今後の計画など

日本人
2人
韓国人
3人

メンバー

F u j i s a m o

写真好き
富士山
大好き！

人々との交流

順天堂大学 やさしい日本語部



ACC国際交流学園 ミャンマー・中国

やさしい日本語のコツ

①話す前に整理する

②一文を短くし、語尾を「です」「ます」
で終える

③尊敬語・謙譲語は避けて、丁寧語を
用いる

④単語の頭に「お」をつけない

⑤漢語よりも和語を使う

⑥外来語を多用しない

⑦言葉を言い換えて選択肢を増やす

⑧ジェスチャーや実物提示

⑨オノマトペは使わない

⑩相手の日本語の力が高い場合は
「やさしい日本語」を止める

日本語教育センター
JLPT 日本語能力試験 2021.12



麗澤大学

高砂酒造 やさしい日本語化 チーム



謎解きを作る過程



1 LEVEL ★



です！

こたえ



1 LEVEL ★



富士宮関連 問題

こたえ



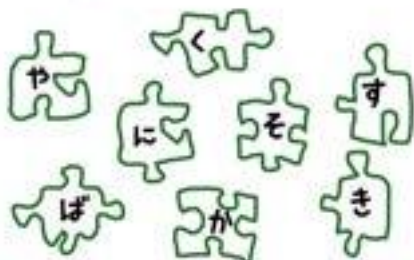
6 LEVEL ★★★



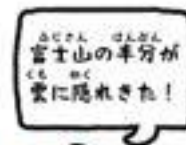
こたえ ★★★★★★



5 LEVEL ★



8 LEVEL ★★★



128√e980 =



3つ中
答えはひとつ!

この問題の答えだと思
う横棒の中の文字を
チラシに書いてください

3 LEVEL ★★★

しろ
白いけれど、ゆき
雪ではない。
いと
糸のようだけど、ぬ
縫えない。
たか
高いところからしず
静かにおち
落ちてくるこれは



こたえ



宮のおもてなしで

なぞとき

※ クイズとは違って
なるほど！を楽しめるゲーム

しましろう！

昭和女子大学の外国人&日本人学生5チームが作った
謎解きぜひ挑戦してみてね！

はた
旗のとなりに
なぞときの問題があります！



- ① 石鳥居
② 鐘立石
③ 社務所
④ ふれあい広場
⑤

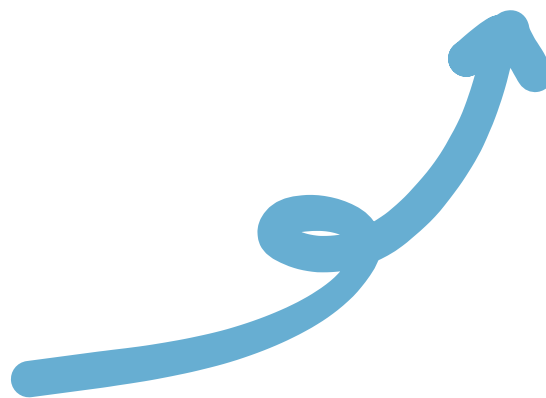
ばしょ
場所

8つの問題をといて一文字ずつひらがなを入れ
プレゼントをもらいましょう！

こたえ

3 1 1 3 1 1 3

やさしいにほんご



正解

1番問題の正解「き(3)く(9)や(8)」。

語呂合わせの問題でした！ちなみに富士宮のキャラクターのサクヤちゃんの体重は39.8kgだそうです。サクヤヒメは富士山を守る女神で、富士山本宮浅間大社で祀られています！

2番問題の正解は「さん(山)」。

漢字の中で矢印の方向にある部首を組み合わせたらハングルの「山」になります。韓国語の「山」の発音も「さん」で、意味も山を意味します。したの絵は静岡県とジェジュ島で、どちらも各国の一番高い山(富士山とハンラ山)があります。あと、みかんが特産品であることも同じです！

3番問題の正解は「しらいとのため(白米の魂)」。

「白米の魂」という名前に入っている漢字とヒントの言葉がつながるように作られているんです。まず「白いけれど雪ではない」というところは、名前の「白」と対応していて、「茶のようだけど白くない」というヒントは、そのまま「茶」という

静かに落ちてくる」という漢の特徴も入っていて、ヒント全部が「白」「茶」「魂」とぴったり一致するので、答えが「白米の魂」になるように作られているんです！

4番問題の正解は「とらいわ(虎岩)」。

03の意味は十二支の3番目が虎ということでした！00の意味は個の数で、グー、つまり岩です。虎岩は富士山の火口に大きく突きだしている岩で、その姿が「蹲る虎に見えることからこの名があります。ヒントの絵は韓国の建国神話の内容で、熊と虎が人間になるために洞窟でヨモギとニンニクを食べる姿です。熊はウンニョと言う人になって神と産んだ子は韓国を建国することになります。サクヤヒメみたいに建国神話に出ている女性です！

5番問題の正解は「にくかす(肉かす)」。

「肉かす」とは、富士宮焼きそばに入っているお肉の具材のことです。豚の背中(首の首み)が集まった部分を熱したときに残るものが「肉かす」になるんです。豚をもっと美味しくするために欠かせない、魔法

のような食材です！

6番問題の正解は「ほうえいざ(宝永山)」。

4つのイラストから連想できる単語を考え、その単語の最初の音が中央に示された五十音行のどの位置に当たるかを、赤い点(反時計回りで1~5番目)の位置によって読み解いて文字を導く仕組みになっています。こうして得られた黒い星の文字を上から順につなげると、最終的な答えである「宝永山」が完成します！

7番問題の正解は「バガン」。

動物とエサを線で結び、線の上のない言葉を上から読むと「バガン」という言葉が出てきます。線の上にある言葉は読まないことがポイントです！「バガン」とは、11世紀にビルマ族によって築かれた都市および遺跡群のことです。仏教の聖地として周辺の国々の僧侶たちが集まり、仏教文化の重要な拠点でもあります。



8番問題の正解は「ご(ハート)」。

富士山の上半分が雲に隠れて見えない日があるように、「128/e980」の上の部分消してみようという仕組みになっています。こうして導かれる形が「I love you」、つまりハートの「ご」になるんです！ちなみに、富士山の全体がきれいに見える日は、令和6年基準で年間約150日ほどだそうです。

《最後の問題》

全ての問題を組み合わせると、答えは「やさしい日本語」です！

やさしい日本語とは、文法・言葉のレベルや文章の長さに配慮し、わかりやすくした日本語のことです。外国人でも英語が得意とは限らず、日本語の方が話しやすい場合も多くあります。皆さんもぜひ、外国の方と話すときに優しく、易しい言葉で話してみたいかがでしょうか。

イベントの実施

出発前の準備



- ・ イベント用ポスターの制作および印刷
 - ・ 説明資料・配布物の準備
- ・ 必要な備品の確認および準備物リストの作成
 - ・ 当日の進行順序と役割分担の最終確認

1日目

事前準備・現地理解

現地事前調査
富士宮の歴史・文化について学習

1日目

事前準備・現地理解

**富士山本宮浅間大社と
富士山世界遺産センター訪問**

1日目

イベントの準備

**やさしい日本語
チームであるため
簡単な日本語の使
用、ふりがな表記
などは必須！**

当日使用する旗・装飾品の製作

2日目

イベントの準備

**謎解きポイントの設置 / テントや備品設置
案内コメント・説明内容の最終確認**

2日目

イベントの運営

順天堂大学の学生による
運営支援がありました！

謎解きイベントの実施

イベント実施内容

イベント進行補助
(適切なヒント提供など)



ブースでの参加者対応及びイベント説明
謎を解いた参加者への賞品提供

**やさしい日本語チームも祭りを楽しみました。
大声コンテストで優勝したやさしい日本語チーム！**



感想・成果

謎解きイベント
を無事に遂行

地域の方とのコミュ
ニケーション

やさしい日本語チーム
のチームワーク向上



今後の計画

参拝マナー動画の作成

これからの
協働プロジェクト



@SWU_FUJISAMO

