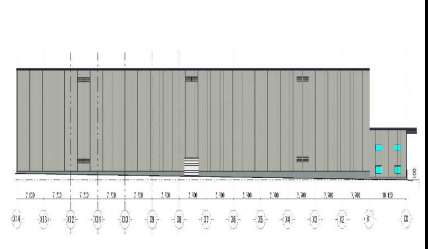


# CASBEE® - 建築(新築)

## 評価結果

■使用評価マニュアル: CASBEE-建築(新築)2016年版 | 使用評価ソフト: CASBEE-BD\_NC\_2016(v4.01)

1-1 建物概要		1-2 外観	
建物名称	株式会社セイユー富士芝川工場自動ラック倉庫	階数	地上1F
建設地	静岡県富士宮市	構造	S造
用途地域	地域指定なし	平均居住人員	0人
地域区分	6地域	年間使用時間	4,380時間/年(想定値)
建物用途	工場	評価の段階	竣工段階評価
竣工年	2021年12月 予定	評価の実施日	2021年10月20日
敷地面積	5,618 m <sup>2</sup>	作成者	佐野 恵子
建築面積	1,316 m <sup>2</sup>	確認日	
延床面積	3,249 m <sup>2</sup>	確認者	



### 2-1 建築物の環境効率(BEEランク&チャート)

**BEE = 0.3** ★☆☆☆☆

S: ★★★★★ A: ★★★★★ B+: ★★★★★ B: ★★★★★ C: ★

### 2-2 ライフサイクルCO<sub>2</sub>(温暖化影響チャート)

標準計算

①参照値 ②建築物の取組み ③上記+②以外の ④上記+

46 (kg-CO<sub>2</sub>/年・m<sup>2</sup>)

このグラフは、LR3中の「地球温暖化への配慮」の内容を、一般的な建物(参照値)と比べたライフサイクルCO<sub>2</sub>排出量の目安で示したものです

### 2-3 大項目の評価(レーダーチャート)

### 2-4 中項目の評価(バーチャート)

**Q のスコア = 2.0**

#### Q1 室内環境

Q1のスコア= 0.0

音環境	N.A.
温熱環境	N.A.
光・視環境	N.A.
空気質環境	N.A.

#### Q2 サービス性能

Q2のスコア= 2.2

機能性	1.5
耐用性	2.7
対応性	2.6

#### Q3 室外環境(敷地内)

Q3のスコア= 1.9

生物環境	1.0
まちなみ	3.0
地域性・	1.5

**LR のスコア = 2.2**

#### LR1 エネルギー

LR1のスコア= 1.5

建物外皮の	2.0
自然エネ	N.A.
設備システ	N.A.
効率的	1.0

#### LR2 資源・マテリアル

LR2のスコア= 2.4

水資源	2.2
非再生材料の	2.2
汚染物質	3.0

#### LR3 敷地外環境

LR3のスコア= 3.1

地球温暖化	N.A.
地域環境	3.2
周辺環境	3.0

### 3 設計上の配慮事項

総合	その他	
0	0	
Q1 室内環境	Q2 サービス性能	Q3 室外環境(敷地内)
0	0	0
LR1 エネルギー	LR2 資源・マテリアル	LR3 敷地外環境
0	0	保管するだけの倉庫なので、燃焼機器はない。

■CASBEE: Comprehensive Assessment System for Built Environment Efficiency (建築環境総合性能評価システム)  
 ■Q: Quality (建築物の環境品質)、L: Load (建築物の環境負荷)、LR: Load Reduction (建築物の環境負荷低減性)、BEE: Built Environment Efficiency (建築物の環境効率)  
 ■「ライフサイクルCO<sub>2</sub>」とは、建築物の部材生産・建設から運用、改修、解体廃棄に至る一生の間の二酸化炭素排出量を、建築物の寿命年数で除した年間二酸化炭素排出量のこと  
 ■評価対象のライフサイクルCO<sub>2</sub>排出量は、Q2、LR1、LR2中の建築物の寿命、省エネルギー、省資源などの項目の評価結果から自動的に算出される