

富士宮市企業紹介ガイドブック



Fujinomiya City
Company Introduction
Guide Book



作成 富士宮市商工振興課
〒418-0861 静岡県富士宮市弓沢町150番地
電話 0544-22-1154

富士宮市企業紹介ガイドブック



富士宮の
魅力を作る

富士宮市商工振興課

令和5年度版

CONTENTS

● 富士宮市の魅力紹介

富士宮市の歴史 P04

富士宮市の世界文化遺産 P05

富士宮市の産業 P06

富士宮市の食 P08

富士宮市の観光 P09

● わたしたちの1日 P10

● 富士宮市の事業紹介 P16

● 就職活動の流れ P17

● 企業情報一覧

企業紹介ページの見方 P19

企業紹介ページ目次 P20

企業紹介ページ P22

富士宮市公式 SNS紹介

Facebook、X、Instagram等のソーシャルメディア(SNS)を使ってさまざまな最新情報を発信しています。



 Facebook



 X



 Instagram



 LINE



 YouTube

01 富士宮市の 歴史

富士宮市は、平安時代に造営された富士山本宮浅間大社の門前町として発達しました。昭和17年(1942年)に大宮町と富丘村との合併をもって、全国で192番目の市として誕生し、以来昭和30年(1955年)には富士根村と、昭和33年(1958年)には北山村・上野村・上井出村・白糸村と、平成22年(2010年)には芝川町と合併し、現在の富士宮市となりました。

富士宮市は、広大な森林、高原、豊富な湧水など自然環境に恵まれたまちです。豊かな自然が、多様な文化・産業を生み出しています。富士宮市が誕生した当時の人口は、34,010人6,058世帯でしたが、現在では、128,706人 58,410世帯(令和5年4月1日現在)へと大きく成長をしています。



市制施行80年のあゆみ

年	富士宮市の主な出来事
1942年	・大宮町と富丘村が合併し、富士宮市が誕生
1949年	・「狸沼」が「田貫湖」に改められる
1952年	・ダイナ台風により被害が出る
1959年	・逢来橋が完成し、渡船が廃止される
1960年	・深刻な水不足で自衛隊の給水活動を受ける(北部)
1961年	・富士宮鉄工団地組合結成
1965年	・有料道路[富士宮道路]完成
1968年	・近江八幡市と夫婦都市提携
1973年	・学校給食センター完成
1974年	・星山放水路完成
1976年	・芝川町営総合運動場(現芝川スポーツ公園)完成
1981年	・富士宮駅前の大鳥居が解体撤去
1983年	・富士宮駅前広場が完成し、現在の富士宮駅舎完成
1989年	・市立中央図書館が現在地(宮町)に開館
1991年	・現在の市役所庁舎が完成
1999年	・逢来橋が現橋に架け替え
2001年	・北山工業団地が操業を開始
2013年	・「富士山」が世界文化遺産に登録される
2017年	・静岡県富士山世界遺産センターがオープン
2022年	・市制施行80周年を迎える

富士宮市の今と昔



富士宮駅前の昔↑
今→



神田川沿いの昔↑今↓



神田通りの昔↑今↓



02 富士宮市の 世界文化遺産



富士山域

●山頂の信仰遺跡群
富士山本宮浅間大社奥宮、浅間大社東北奥宮(久須志神社)や山頂の鳥居、山頂の石仏群等で構成されています。
●大宮・村山口登山道
富士山本宮浅間大社を起点とし、村山浅間神社を経て山頂の南側に至る登山道で、現在は六合目以上のみ利用されています。



村山浅間神社

富士山を信仰する者の修行の場であり、かつての村山登山道の起点でした。明治初年には興法寺という寺院がありました。境内には、神仏習合の習わしとして神社とともに大日堂が祀られています。



富士山本宮浅間大社

全国に1,300余ある浅間神社の総本宮です。祭神は、木花之佐久夜毘売で、境内には、国の重要文化財に指定されている徳川家康寄進の本殿や、富士山の伏流水が湧き出る特別天然記念物の湧玉池があります。境内には約500本の桜があり、桜の名所として知られています。



人穴富士講遺跡

人穴浅間神社の境内にあり、犬涼み山溶岩流内にできた長さ約83mの溶岩洞穴「人穴」と富士講講員が建立した200基を超える石碑などがあります。



山宮浅間神社

富士山本宮浅間大社の起源となる神社といわれており、本殿が存在しない神社です。遥拝所は富士山を直接拝み、祭儀を行うことを目的として築造されたと推定される施設です。



白糸の滝

地層の境目から富士山に降った雨水が湧き出て、幾筋もの糸のように落ちる滝です。幅約150m以上、高さ約20mと幅が広いのが特徴です。富士山が作り出す造形の雄大さを伝えてくれます。

静岡県富士山世界遺産センター



平成29年12月に開館した静岡県富士山世界遺産センターは、世界遺産の根拠となる「世界遺産条約(国際条約)」に規定されている、世界遺産を「保護し、保存し、整備し及び将来の世代へ伝えることを確保する」拠点施設であり、学術調査機能などを併せ持つ施設です。
世界文化遺産「富士山」を「永く 守る」「楽しく 伝える」「広く 交わる」「深く 究める」という4つの柱を事業として、富士山の歴史・文化・自然などを多角的に紹介しています。

03

富士宮市の産業

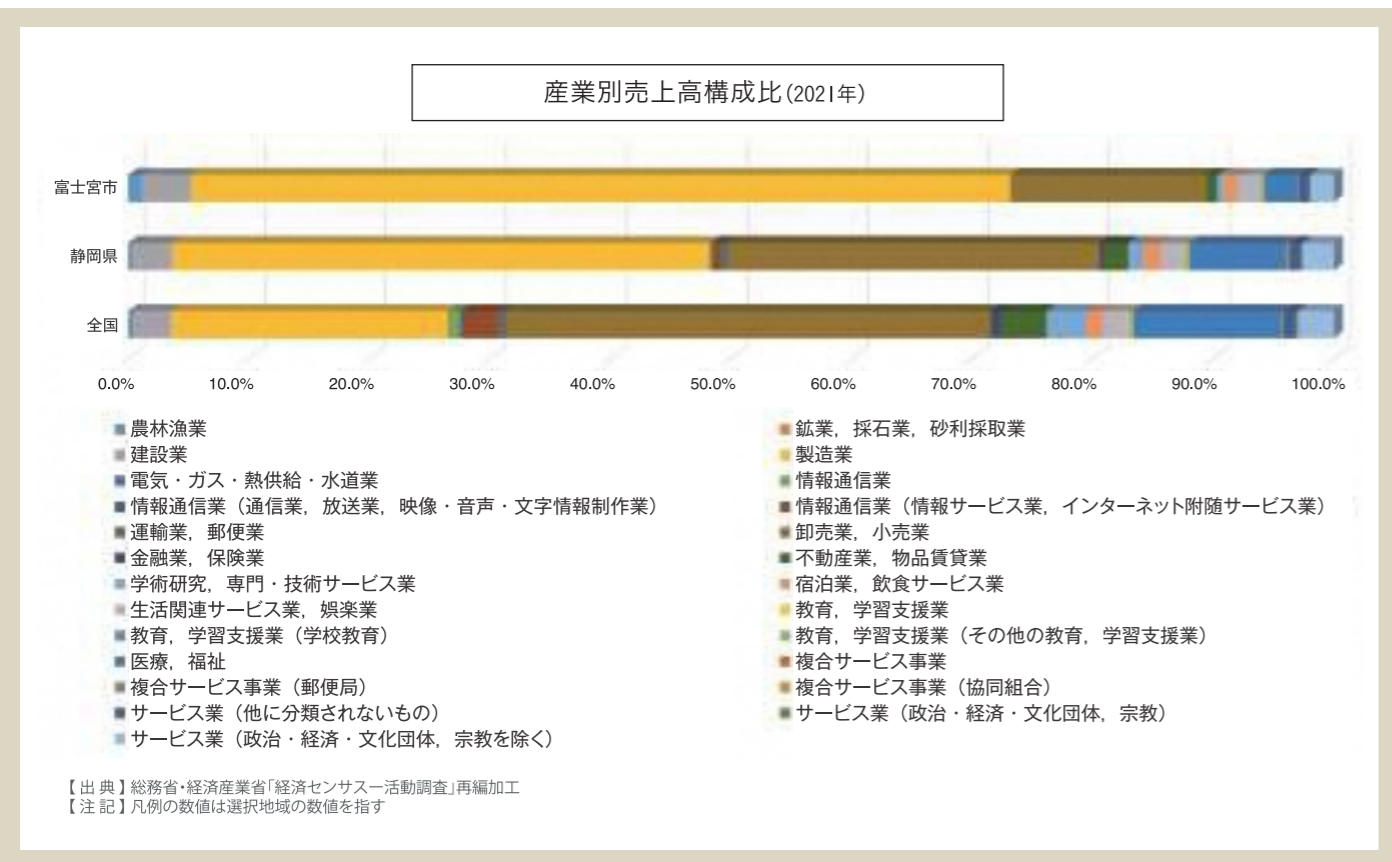


製造業

バラエティに富んだ製造業



富士宮市には、富士川・芝川・潤井川が流れ、水と関わり深い産業である製紙業が発達してきました。その後、市内に多くの工業団地が造成されると、豊かな自然環境、清浄な空気、首都圏への交通アクセスの良さを背景に、精密機器メーカー・医療機器メーカー・飲料メーカー・食品メーカーなどの全国企業が進出しました。



農業

規模の大きな農業

富士山の西麓にある高原地帯「朝霧高原」は、県内でも名高い酪農地帯として知られています。また、酪農以外にも肉用牛の飼育、養鶏などが農業の中心になっています。また、富士山の湧水を利用して、ニジマスの養殖が盛んに行われ、日本一のニジマス養殖の産地になっています。経営体当たりの農業産出額が大きいことも富士宮市の特色の1つです。大規模な農業を営んでいる企業(農業法人)も数多く存在しています。また、このような地元食材を活用した食のまちづくり、「フードバレー構想」も進められています。



隠れた実力のある “ものづくりのまち”

産業別売上高の半分以上(68.0%)を占めるのが製造業です。全国平均(23.0%)や、「ものづくり県」として知られている静岡県平均(44.6%)よりも高くなっています。これは、市内に多くの工業団地があり、全国の優良企業が進出しているからです。

自然の恵を生かした “農業のまち”

農業・林業の占める割合が1.1%。これは、全国(0.4%)、静岡県(0.3%)の平均よりも、かなり高い数字です。県下一の酪農地帯である「朝霧高原」、全国一の生産量を誇る養鱒業など、富士山の湧水や自然の恵みを背景に、農業が発達しています。

成長が期待される “観光のまち”

宿泊業・飲食サービス業は1.2%で、全国平均(1.3%)とほとんど変わらない数字です。市内の観光エリアごとに見ると、朝霧高原エリアの入込客数が多くなっており、注目されていることがうかがえます。令和4年度の富士宮市全体の入込客数は、約494万人となり、前年度からは12.79%増加しました。

観光業

世界文化遺産の富士山を中心とした観光業



平成25年6月、富士山が世界文化遺産に登録されました。富士宮市では、富士山域(山頂の信仰遺跡群、大宮・村山口登山道)の他に、富士山本宮浅間大社、山宮浅間神社、村山浅間神社、人穴富士講遺跡、白糸ノ滝の6か所が構成遺産となりました。平成29年12月には、「富士山一信仰の対象と芸術の源泉」を後世に守り伝えていくための拠点施設として「富士山世界遺産センター」が竣工しました。併せて、市内の宿泊施設・観光施設の充実が進められ、国内外から多くの観光客が訪れています。また、近年のキャンプ等のアウトドアブームの盛り上がりがあるなか、朝霧高原エリアも注目されています。

04

富士宮市の食



富士宮市の食とは？

富士宮市は富士山の恩恵を受け多くの食に恵まれています。伏流水がもたらす豊かな水源、日本一の標高差、火山灰地質、温暖な気候など、この地ならではの自然の恵みを受けた食材・食物・食文化があります。

数字で見ると？

富士宮市は農業・林業の占める割合が全産業中1.1%であり、全国平均の約2.8倍の水準を誇る農業のまちです。豊かな自然資源の恩恵を受けた多種多様な食材が、富士宮市の食文化の形成に大きく関わっています。

食産業の魅力

POINT 01

富士山がもたらす豊かな水源を活用した食品が多く、富士山の麓ならではの食品が目白押し！

POINT 02

酪農に適した広大な自然を有する富士宮市北部地域では、観光サービスに結びつけた食品を展開！

POINT 03

豊かな食が集まる地域として「フードバレー構想」を掲げている食の分野に積極的なまち！

名産品 01 富士宮やきそば



豊かな湧水をもとに長年食品加工業が発展し、現在4つのやきそば麺製造業者が存在します。今や全国的に人気のあるB級グルメの代表格として親しまれる一品となっています。

名産品 02 ニジマス



富士山の伏流水に育まれた豊富な水源は富士宮の土地で「虹鱒(ニジマス)」の養殖業の繁栄をもたらしました。市内には、静岡県の水産試験場をはじめ、民間の養殖業者が数多く存在し、その生産量は日本一を誇っています。

名産品 03 乳製品



富士宮市の北部地区は、牧場に適した高原の気候と牧草育成に適した土壌に恵まれ、現在の酪農が発展した地域です。牛乳はもちろん、アイスクリームも人気です。

富士宮市が掲げる「食のまち・フードバレー」って？



富士宮市は、富士山麓の豊かな湧水や自然の恵みである牛乳、牛肉、豚肉、鶏肉、鶏卵、ニジマス、多品種の野菜などの豊かな「食」資源を大切にしてきました。また、近年富士宮市の代名詞となった「富士宮やきそば」を目当てに、多くの人々が富士宮市を訪れています。

「フードバレー構想」は、この「食」資源を活かし、産業の振興、経済の活性化、安心安全な食生活、富士宮ブランドの確立、健康づくりをすすめるため、平成16年にはじめたものです。市民と生産者・NPO・企業・大学が連携し、市を挙げて「食」のまちづくりに取り組んでいます。

05

富士宮市の観光



富士宮市の観光とは？

日本を象徴する富士山をはじめ、数多くの歴史的建造物や、広大な自然を生かしたレジャー施設など、多種多様なスポットが存在します。また、各季節ごとに祭りも催され、四季を感じつつ富士宮市の文化に触れることができます。

数字で見ると？

富士宮市の産業内訳中、宿泊業・飲食サービス業は1.2%で全国平均と同水準という状況です。市内の観光エリアごとに見ると朝霧高原エリアの入込客数が特に多く、富士宮市全体の令和4年度の入込客数は約494万人となっています。

観光産業の魅力

POINT 01

雄大な自然からなる観光スポット多数！市街地はもちろん、山間地ならではの観光を楽しめる！

POINT 02

歴史的建造物が多く、富士宮市の歴史に触れながら観光を楽しむことができるお得なまち！

POINT 03

一年を通じてたくさんのまつりが行われています！地域住民との交流が深められる富士宮の文化のひとつ！

スポット 01 朝霧高原



富士山西麓に広がる緑豊かな高原です。日本有数の酪農地帯であり、あちらこちらに乳牛が緑の草の上に横たわる姿を見ることができます。初夏の朝夕に霧が発生することが多く、そこから「朝霧」の名が付けられました。多くのキャンプ場や牧場施設があり、人気の観光名所です。

スポット 02 狩宿の下馬桜



1193年、源頼朝が催した「富士の巻狩り」は、馳せ参じた騎馬や武者10万騎、その他の者を含めた数はおそらく数十万にのぼったといわれています。頼朝が馬から降りたところだと伝えられている「狩宿の下馬桜」が4月中旬に美しい花を咲かせます。国内最古級のヤマザクラともいわれ、国の特別天然記念物に指定されています。

スポット 03 田貫湖



田貫湖は朝霧高原の一角にある神秘的な湖です。富士山の全景を仰ぐビュースポットとして知られています。また、逆さ富士・ダイヤモンド富士が見られる名所としても有名です。湖畔は桜の名所になっており、春の桜や秋の紅葉と富士山との美しいコントラストが描かれます。キャンプ、ボート遊び、釣りなども体験できます。

富士宮市のまつり



流瀧馬まつり (5月)



御神火まつり (8月)



富士宮まつり (11月)

わたしたちの1日

金融

富士宮信用金庫

地域の成長と前進を求めみなさまと共に歩みます

富士宮市元城町31番15号



企業HP



work

private



仕事が終わった後は所属するフットサルチームの練習に行っています。休みの日には友達と旅行へ行くなどプライベートの時間も十分確保できます！

お客様の夢を叶える
お手伝いをします！

入社1年目 S・Rさん 出身校 富岳館高校

現在の仕事内容は？

預金・融資・営業のうち主に預金業務を行っています。窓口に来店されるお客様の対応や電話対応、後方での事務処理が私の日課です。分からないことは先輩職員に指導を受けています。ただ今、絶賛成長中です！

我が社の魅力

- 職員の教育制度や資格取得の補助制度あり！
- 完全週休二日制でプライベートも充実！
- 部活動・同好会の活動
- 若手職員向けパーフェクト大会などイベントあり！
- 地元へ貢献できるお仕事です！

詳細情報

年間休日	121日	平均年齢	40.8歳
平均残業時間	月2時間	社員男女比率	男性5.5:女性4.5
産休育休取得	希望者全員取得	勤務時服装	女性は制服貸与

work



製造

エリエールプロダクト株式会社

お客様に信頼され続けるブランド「エリエール」

静岡県富士宮市北山4242-5

企業HP



private



富士宮の秋祭りには毎年、家族みんなで参加し楽しんでます。幼稚園から続けていた柔道は、社会人になっても続けています。職場の先輩たちは優しく楽しいです。

仕事を通して
ものづくりが実感できます！

入社1年目 S・Yさん 出身校 飛龍高校

仕事終わりの過ごし方は？

3 交替勤務（朝の勤務、昼の勤務、夜の勤務）ですが、定時で帰宅できることが多いです。自分の時間が十分に取れ、好きなドライブや同期との食事会などプライベートも充実しています。

我が社の魅力

- 人々の生活に寄り添う「エリエール」製品を製造！
- 年齢の近い若手社員が多数活躍中！
- 資格取得奨励制度・通信教育助成制度でスキルアップ
- 年次有給休暇取得率 83%（2022年度実績）
- 男女共に育児休業取得実績有 独自の育児目的休暇導入

詳細情報

年間休日	113日	平均年齢	36.9歳
平均残業時間	月14時間	社員男女比率	男性9:女性1
産休育休取得	今年度実績有	勤務時服装	制服支給有

1日のスケジュール

- 6:00 起床、朝食
- 7:00 身支度
- 8:00 朝礼（出社）
- 9:00 後方事務窓口対応
- 10:00 後方事務窓口対応
- 11:00 後方事務窓口対応
- 12:00 ランチ
- 13:00 後方事務窓口対応
- 14:00 後方事務窓口対応
- 15:00 縮上げ作業
- 16:00 縮上げ作業
- 17:00 退社
- 18:00 ジム
- 19:00 帰宅、夕食
- 20:00 入浴
- 21:00 勉強など
- 22:00 スマホなど就寝
- 23:00 起床
- 0:00 シャワー・身支度
- 1:00 朝礼ミーティング
- 2:00 休憩
- 3:00 資材供給
- 4:00 食事休憩
- 5:00 資材供給
- 6:00 休憩
- 7:00 日報締め
- 9:00 終礼ミーティング
- 10:00 退社
- 11:00 帰宅
- 12:00 友人とランチ
- 13:00 買い物
- 14:00 ボーリング
- 15:00 カラオケ
- 16:00 就寝

介護・医療

社会福祉法人岳南厚生会

☆笑顔が絶えない職場☆

静岡県富士宮市貫戸103-2



企業HP



work



private

休日は愛犬とドライブをして公園やドッグランで遊びます。私が出掛けようとする愛犬の連れて行ってアピールが凄く、思わず一緒に買い物に連れて行ってしまいます♪

仕事もプライベートも充実しています!!

入社6年目 F・Hさん 出身校 富士宮東高校

現在の仕事内容は?

介護職員として、利用者様が生活していく上で一人では難しいことをお手伝いさせていただいています。また、身体拘束委員会の委員長としてスピーチロック廃止（言葉で人の動きを抑制する事）に向けて活動しています。

我が社の魅力

- 新卒入職者の勤続年数が長い&20代役職者が活躍!
- 残業少なめ、休暇も取り易くプライベート充実!
- 賞与年2回&処遇改善賞与年2回の計4回ボーナス!
- 私服勤務なので、あなたの個性で利用者様と関われる!
- 資格取得支援制度でキャリアアップが目指せる!!

詳細情報

年間休日	110日	平均年齢	46.8歳
平均残業時間	月10時間	社員男女比率	男性3:女性7
産休育休取得	取得実績2名	勤務時服装	私服(補助支給)



work



private

私は、週末好きな服を着て出かけるのが好きなので車のレースイベントに行ったり景色の良い場所で癒されたりして休日を過ごしています。

様々なことへ挑戦していく会社

入社2年目 H・Rさん 出身校 東京都立産業技術高等専門学校

現在の仕事内容は?

モータースポーツに使用されるエンジンや各部品をマシニングセンターという機械を用いて、アルミ、鉄などの金属加工を行い製品製造を行っています。

我が社の魅力

- 自動車レースで培った世界レベルの加工技術
- 年間の「製品試作」の数は5,000種以上
- 福利厚生として国内レースの観戦
- 資格取得などのスキルアップ支援
- 2020年7月に新工場C棟が完成

詳細情報

年間休日	116日	テレワーク	導入あり
平均残業時間	月27時間	平均年齢	41.7歳
産休育休取得	前年度1名	家賃補助	家賃補助あり



製造

タマチ工業株式会社

自動車部品や医療機器などの金属加工・量産試作

静岡県富士宮市西山2447



企業HP



1日のスケジュール

- 7:00 起床
 - 8:00 朝礼(出社)
 - 9:00 休憩
 - 10:00 休憩
 - 12:00 ランチ
 - 15:00 休憩
ミーティング
 - 17:00 ミーティング
退社
 - 19:00 帰宅・夕食
 - 20:00 入浴
 - 21:00 ドライブ
 - 22:00 ドライブ
 - 23:00 スマホなど
 - 0:00 就寝
- 会社の近くにアパートを借りているので、ついギリギリまで寝てしまいます
- グループ内でのミーティングをし、その日行う業務内容を確認し一日がスタートします
- グループ内メンバーとコミュニケーションをとりながら作業していきます
- 車、バイクが好きなので夜景が綺麗な場所に行き癒されています

1日のスケジュール

- 5:00 起床
 - 7:00 出社
 - 8:00 朝食介助
 - 9:00 生活介助
 - 10:00 レクリエーション
 - 12:00 昼食介助
 - 13:00 交替で休憩
 - 14:00 記録
 - 15:00 おやつ時間ほか
 - 16:00 退社
 - 17:00 お買い物
 - 18:00 家事
 - 19:00 夕食
 - 21:00 お風呂
 - 22:00 のんびりタイム
 - 0:00 就寝
- 私たちは高齢者入居施設でさまざまな介護サービスを提供しています
- ぬり絵・編み物など。利用者さんは私に編み物のやり方を楽しそうに教えてくれます♪
- おやつ時間の後は利用者さんと一緒にお散歩やベランダの畑で野菜の収穫♪
- お笑い番組や YouTube を観たり、同棲している彼氏とのんびりと過ごす幸せな時間です

製造

テルモ株式会社

世界の医療を支える医療機器・医薬品メーカー

静岡県富士宮市三園平818
静岡県富士宮市舞々木町150
静岡県駿東郡長泉町下長窪1002-1

企業HP



work



private



土日休みなので、休みの日は友達と買い物をしたりカフェに行ったりして充実した休みを過ごしています。最近では推しグループのライブに行ってお楽しみできました。

work



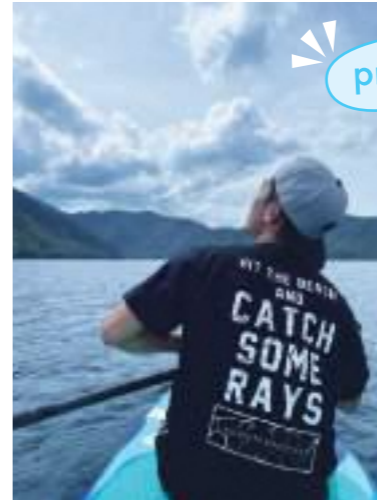
製造

株式会社旭ファクトリー

ものづくりを通じ社会に貢献できる会社です！

静岡県富士宮市外神2191-1

企業HP



private



週に数回ジムに通っています。夏は湖でサップをしています。また、フットゴルフもプレーし実際のゴルフ場でボールを蹴ると最高です！

世界の医療に貢献できる仕事です！

入社1年目 Y・Iさん 出身校 富士市立高校

仕事終わりの過ごし方は？

3交替勤務をしていますが、仕事の前後で友達と時間を合わせて、ダイエットや体力維持を目的にジムに毎日通っています。時々、仕事終わりに先輩と食事に行ってリフレッシュしています。

我が社の魅力

- 成長性と安定性を併せ持つ世界有数の医療機器メーカー
- ボーナスは年間5.80ヵ月(22年度)
- 社内の交流を深めるレクリエーションを定期的開催!
- 医療機器・医薬品製造に適した安全で清潔な職場環境
- 安く美味しく栄養バランスも良い社員食堂

詳細情報

年間休日	129日	社員男女比率	男性8:女性2
産休育休取得	男性68.8%(女性100%)	勤務時服装	会社制服
平均年齢	40.5歳	社員寮	独身寮あり



ものづくりを通じ社会に貢献出来る会社です

入社2年目 S・Aさん 出身校 富士市立高校

この会社に入って良かったことは？

様々なお客様と関わらせて頂き自身の成長と会社の為に反映出来る知識を得ることが出来ています。また、多岐にわたって業務に携わらせて頂き楽しさと責任を持つことが出来ています。

我が社の魅力

- 社内の誕生日にはケーキをプレゼント!
- 子育て世代には働きやすい多様な勤務時間!
- 自社化粧品を安価で購入できます!
- 技能給制、スキルを磨いて給与アップ!
- 鉄板焼きコーナーのある社員の憩いの場あり!

詳細情報

年間休日	105日	テレワーク	無し
平均残業時間	月20時間	平均年齢	42歳
産休育休取得	前年度2名	社員男女比率	男性3:女性7



1日のスケジュール

6:00	起床	毎朝、通勤の車で好きな音楽を聴いてお仕事モードに気持ちを切り替えます
7:00	朝礼(出社)	
8:00	検査	
9:00	検査	顕微鏡を使ってカテーテル(医療機器)の製品検査をしています
11:00	ランチ	
12:00	検査	
13:00	検査	
16:00	退社	
17:00	帰宅	
18:00	ジム	友達と一緒にジムへ通っています。ダイエット・体力維持のために頑張っています!
21:00	帰宅・夕食	
22:00	入浴	湯舟につかりながら、YouTubeを観てリラックスし癒しの時間です
23:00	就寝	

1日のスケジュール

車内で朝のニュースを聞きながら出社です	6:00	起床
	7:00	出社
	8:00	
各部署ごと進捗を社内共有し、今週のやるべきことを明確にしています	9:00	ミーティング
	10:00	打合せ 現場対応 各種書類
	12:00	ランチ
社員給食はメニューが豊富で選ぶのが大変です。どれもおいしいので、毎日悩みます	13:00	打合せ
	14:00	現場対応
	15:00	各種書類
	16:00	
	18:00	退社
	19:00	ジム
好きな音楽を聞きながらランニングしたり、筋トレしています	21:00	帰宅、夕食
	22:00	ストレッチ
	23:00	勉強
	0:00	就寝

企業情報一覧

企業紹介ページの見方

1 業No. 00 富士山と食のまち 富士宮にある会社です
富士宮株式会社
静岡県富士宮市富士宮000-000

2 入社1年目 F・Mさん
出身校 ○○○○高校

3 夢を応援してくれる会社です！
この会社に入って良かったことは？
先輩方がとてもやさしく、仕事も丁寧に教えてくださいます。研修制度も整っており、安心して仕事に取り組むことができます。
学生の皆さんに一言！
まずは自分のやりたいこと、得意なこと、苦手なこと、興味のある分野などを掘り下げてみましょう。

4 我が社の魅力
● オフィスが新しくきれい！
● 充実した研修制度！
● 毎年夏に社員旅行があります！
● 長期休暇があります！
● 男性も産休を取得できます！

5 詳細情報
年間休日 118日
平均残業時間 月10時間
産休育休取得 前年度4名
テレワーク 導入あり
平均年齢 33歳
社員男女比率 男性6:女性4

6 写真

7 富士山SDGs推進パートナーロゴ

8 企業HPのコード

①企業情報

企業名、住所、業種等を確認することができます。

③若手社員さんの質問回答

若手社員さんへの質問回答です。働いて良かったこと、就活のアドバイスなどを知ることができます。

⑤詳細情報

年間休日や平均残業時間などの詳細情報を確認することができます。

⑦富士山SDGs推進パートナーロゴ

富士山SDGs推進パートナー企業にはロゴマークがついています。

②若手社員さん情報

若手社員さんの写真・情報です。出身学校は最終学歴ではない場合もあります。

④我が社の魅力

企業の魅力を紹介します。企業の福利厚生や研修制度、企業独自のイベントなどを知ることができます。

⑥写真

オフィスや工場、仕事風景の写真など、その企業に関連した写真を掲載しています。

⑧企業HPのコード

読み取ると企業のHPへアクセスすることができます。

企業紹介の目次

01	株式会社アイエイアイ	P22	27	有限会社空間工房匠屋	P35	53	東京製紙株式会社	P48	79	社会福祉法人ふらら	P61
02	朝霧ハイランド株式会社	P22	28	グリーンカプス製薬株式会社	P35	54	東洋カプセル株式会社	P48	80	株式会社文理学院	P61
03	アサヒ飲料株式会社 富士山工場	P23	29	株式会社ケイテック	P36	55	トシダ工業株式会社	P49	81	株式会社ホンダクリオ富士 ホンダカーズ富士中央	P62
04	旭日工業株式会社	P23	30	興亜工業株式会社	P36	56	トヨタカローラ静岡株式会社	P49	82	有限会社まかいの牧場	P62
05	株式会社旭ファクトリー	P24	31	社会福祉法人湖成会	P37	57	株式会社中村組	P50	83	株式会社マキヤ	P63
06	株式会社アドライン	P24	32	小林工業株式会社	P37	58	西山工業株式会社	P50	84	社会福祉法人真澄会	P63
07	株式会社アマダ 富士宮事業所	P25	33	株式会社小林製作所	P38	59	株式会社日本デリカフレッシュ	P51	85	株式会社ミズ・バラエティー	P64
08	株式会社アミノ	P25	34	株式会社コバヤシ 富士工場	P38	60	日本プラスト株式会社	P51	86	株式会社三与建設	P64
09	五十鈴中央株式会社 富士サービスセンター	P26	35	株式会社サトウ	P39	61	ネッツトヨタ静岡株式会社	P52	87	明德建設株式会社	P65
10	井上機工株式会社	P26	36	株式会社佐藤工機	P39	62	パーバス株式会社	P52	88	明和工業株式会社	P65
11	院庄林業株式会社	P27	37	佐野藤建設株式会社	P40	63	ビヨンス株式会社	P53	89	株式会社望月鉄工所	P66
12	エーユー生コン株式会社	P27	38	株式会社サン・プランナー	P40	64	株式会社平山	P53	90	株式会社ヨシノロジコ	P66
13	株式会社エコネコル	P28	39	静岡県労働金庫	P41	65	株式会社ファインテック	P54	91	株式会社エージェントうさみ	P67
14	株式会社エッチ・ケー・エス	P28	40	静岡部品株式会社	P41	66	株式会社ファイン電子機器	P54	92	株式会社エヌビー精密	P67
15	エヌビーシー株式会社	P29	41	ジャトコ株式会社	P42	67	株式会社不二工芸製作所	P55	93	三生医薬株式会社	P67
16	エリエールプロダクト株式会社	P29	42	シンコーラミ工業株式会社	P42	68	社会福祉法人富士厚生会	P55	94	三和電気工事株式会社	P68
17	エリエールペーパー株式会社	P30	43	有限会社鈴木工業	P43	69	株式会社富士山ポーター	P56	95	清和紙器株式会社	P68
18	株式会社エンチャー	P30	44	株式会社セイユー	P43	70	株式会社藤島組	P56	96	太洋紙業株式会社	P68
19	遠藤建設株式会社	P31	45	ダイオーロジスティクス株式会社 東日本支店	P44	71	富士信用金庫	P57	97	株式会社トウネツ	P69
20	株式会社大石組	P31	46	大昭和紙工業株式会社	P44	72	富士設計株式会社	P57	98	株式会社日誠電工	P69
21	大場機工株式会社	P32	47	大徳食品株式会社 富士宮事業所	P45	73	株式会社富士セラミックス	P58	99	株式会社ニッピ 富士宮工場	P69
22	社会福祉法人岳南厚生会	P32	48	タマチ工業株式会社	P45	74	一般財団法人富士脳障害研究所附属病院	P58	100	日本リネンサプライ株式会社	P70
23	カナエ工業株式会社	P33	49	株式会社玉吉製作所	P46	75	富士の国乳業株式会社	P59	101	富士急静岡バス株式会社	P70
24	株式会社関東精工	P33	50	テルモ株式会社	P46	76	富士宮信用金庫	P59	102	株式会社マコト電機	P70
25	共立運輸株式会社	P34	51	TENTOK株式会社	P47	77	富士宮通運株式会社	P60	103	有限会社メイプル(メイプル薬局)	P71
26	株式会社共和	P34	52	株式会社東海ヒット	P47	78	富士フィルムマテリアルマニュファクチャリング株式会社	P60	104	森永乳業株式会社 富士工場	P71



入社4年目 **K・Dさん**

出身校 富士宮北高校

自分の考えを行動に変えられる会社です!

この会社に入って良かったことは?

職場環境に恵まれていることです。仕事をしている中で、分からないことがあった際には、先輩や上司に相談できるので、安心して作業できます。仕事を続けられているのは職場環境の影響が大きいと思います!

仕事終わりの過ごし方は?

家に帰ってゲームをするか、友人と食事に行きます。また週1日以上は会社の先輩達とサッカーをしてリフレッシュしています!プライベートも充実した生活を送ることができています!



我が社の魅力

- お客様のニーズに合った製品の開発をしています
- 単軸・直交ロボットの業界で、シェアNo.1です
- CO2削減等、環境に良い製品開発に力を入れています
- 面倒見の良い上司や先輩が多く、成長できる環境です
- 各種クラブ活動がさかんで他部署との交流ができます

詳細情報

年間休日	120日
産休育休取得	実績あり
平均年齢	38歳
社員男女比率	男性8:女性2
勤務時服装	制服あり
家賃補助	無し



入社2年目 **Y・Rさん**

出身校 吉原工業高校

たくさんの人を笑顔にできる会社です!

この会社に入って良かったことは?

自分が携わった製品をたくさんの人たちに飲んで頂けることです。コンビニで自社製品が並んでいると、つい手に取ってしまいます。仕事を覚えるのは大変ですが、きちんと責任感を持って取り組むことを学んでいます。

学生の皆さんに一言!

自分の好きなことや好きな物に関する仕事を選ぶことが、やりがいもあり、楽しく、長く働くことが出来ると思います。まずはいろいろな事に興味を持ってみてください。



我が社の魅力

- 自分が作った製品をお店で見たときは感動します!
- アサヒグループの一員として安定&安心して働けます
- 大手ならではの福利厚生や資格取得支援制度が充実
- キャリアアップを目指しての全国転勤にチャレンジ!

詳細情報

年間休日	123日
平均残業時間	月16時間
平均年齢	36.1歳
社員男女比率	男性8:女性2
勤務時服装	職服貸与



入社4年目 **H・Kさん**

出身校 富岳館高校

お客様に笑顔をお届けする仕事です!

この会社に入って良かったことは?

お客様や学生の実習生さんなど、様々な人との出会いがあります。お客様から「会いに来たよ!」「ありがとう」「また遊びに来るね」とお声がけ頂くことが大変嬉しく、やりがいを感じます。

学生の皆さんに一言!

どの仕事でも必ず人の役に立つことだと思うので、どのように人の役に立っていきたいのかを考え、自分にとってやりがいのある仕事を見つけてるようにこれからも頑張ってください。



我が社の魅力

- 残業はほぼありません!
- 自然に囲まれた空間で働けます!
- 勤続年数3年以上で充実した福利厚生の加入!
- 若いスタッフが活躍しています!
- 各種従業員割引があります!

詳細情報

年間休日	105日
平均残業時間	なし
産休育休取得	今年度1名
平均年齢	31歳
社員男女比率	男性2:女性8
家賃補助	規定有り



入社1年目 **K・Fさん**

出身校 星陵高校

新しい事に挑戦できる会社です!

この会社に入って良かったことは?

様々な製品のパッケージ作りに携わることができ、製品の品質や機械のオペレーター業務など、新しいことを学べるので飽きることはありません。覚えることもたくさんあり大変ですが日々充実しています。

学生の皆さんに一言!

社会人になると自分でできるが増えるので楽しいことがたくさんあります。何事も一生懸命に取り組む人から信頼されるような人材になれるよう頑張ってください。



我が社の魅力

- 高級化粧品のパッケージを生産
- 企画提案から印刷加工などに至るまで自社一貫生産体制
- 半日休制度あり
- 各種手当が充実している
- 転勤は無く、ずっと地元で働くことができる

詳細情報

年間休日	111日
平均残業時間	月10時間
産休育休取得	前年度実績あり
テレワーク	導入あり
社内男女比率	男性7:女性3
勤務時服装	会社指定作業服



入社1年目 **H・Mさん**

出身校 富岳館高校

ものづくりを通じ社会に貢献できる会社です！

この会社に入って良かったことは？

この会社に入社して、皆さんが優しく接してくれた事が印象に残りました。また、細かく分かりやすく指導をしてくれます。分からない事など聞きやすい雰囲気の為、気軽に働ける環境です。

学生の皆さんに一言！

高校生の時にしか味わえない楽しさがあると思うので、今を楽しんでください。基本となる挨拶などを社会人になっても心掛けると良いと思います。



我が社の魅力

- 社内の誕生日にはケーキをプレゼント！
- 子育て世代には働きやすい多様な勤務時間！
- 自社化粧品を安価で購入できます！
- 技能給制、スキルを磨いて給与アップ！
- 鉄板焼きコーナーのある社員の憩いの場あり！

詳細情報

年間休日	105日
平均残業時間	月20時間
産休育休取得	前年度2名
テレワーク	無し
平均年齢	42歳
社員男女比率	男性3:女性7



入社2年目 **I・Sさん**

出身校 星陵高校

自分のやりたい事を形にできる会社です！

この会社に入って良かったことは？

当社は幅広い年齢層の方々がありますが、とても身近な存在で分からないことも相談しやすい雰囲気です。また、仕事を行っていく中で様々な資格を取得し業務の幅も広がりとてもやりがいを感じます。

学生の皆さんに一言！

現在溶接を担当していますが、溶接の経験はなくてもすべての事が初めてでしたが、諸先輩方より優しく「1」から丁寧に教えていただけます。まずは何事にも積極的にチャレンジすることが大事だと思います。皆さんも頑張ってください。



我が社の魅力

- 資格がたくさん取得できてキャリアアップ！
- 福利厚生が充実している！
- 年間休日125日で有休も取得しやすい！
- バス通勤が可能！
- 先輩がめっちゃくちゃ優しい！

詳細情報

年間休日	125日
平均残業時間	月10時間
産休育休取得	前年度29名
平均年齢	43.2歳
社員男女比率	男性9:女性1
社員寮	あり



入社1年目 **S・Mさん**

出身校 富岳館高校

失敗を恐れず、挑戦できる会社です！

仕事終わりの過ごし方は？

仕事終わりは、基本的にすぐに家に帰って愛猫のはるくに癒されています。最近、週末は友達とそのまカラオケに行くことも多くなってきました。仕事終わりに予定があるとより一層、頑張れます。

学生の皆さんに一言！

学生の皆さん、自分の将来を決めることはとても悩むことだと思いますが、今しか出来ないことが沢山あります。悩みすぎるとも程々に、時には息抜きをして今を楽しんでください！



我が社の魅力

- 印刷・WEB・看板等広告デザインのワンストップ
- 富士山コーン作ってます
- 誕生日休暇あり
- 女性が多く活躍中
- 子育て世代も活躍中

詳細情報

年間休日	105日
平均残業時間	月30時間
産休育休取得	1名実績有
テレワーク	導入あり
平均年齢	35歳
社員男女比率	男性3:女性7



入社6年目 **T・Kさん**

出身校 富岳館高校

親しみやすく、雰囲気の良い会社です！

この会社に入って良かったことは？

上司・先輩と気軽に話せる職場で、経験したことのない業務等分からない事に対して、親身になって指導してくれます。その環境の中で多くの仕事を学べ、海外も含め多くの現場を経験することが出来ます。

学生の皆さんに一言！

仕事場は社内だけではなく、海外も含め多くの現場を体験することが可能な仕事であり、海外の方との交流も行える職場です。技術・知識・見識を高めた方のチャレンジを待っています。



我が社の魅力

- 海外向けの製品出荷もあり活躍フィールドは世界各国
- 製品のスケールが大きく高度な技術を身につけられる
- やる気さえあればなんでも挑戦を認めてくれる会社
- 人間関係等、社内の風通しが良い職場
- 大型プレス機械の設計から製造迄行っているメーカー

詳細情報

年間休日	117日
平均残業時間	月10時間
産休育休取得	直近年度1名
平均年齢	49.5歳
社員男女比率	男性8:女性2
勤務時服装	制服貸与



入社1年目 **S・Hさん**
 出身校 神奈川大学

一人ひとりが会社をリードする企業家集団

この会社に入って良かったことは？
 先輩社員が丁寧に教えてくれるため、業務に対して前向きに、楽しく取り組むことができます。

学生の皆さんに一言！
 たくさん苦労もあるが、企業研究、業界研究を重ねて悔いのない就職活動を送ってください!!



我が社の魅力

- 薄鋼板加工事業におけるトップランナー
- 年間休日が多く、基本土日休み
- 若手が多く、趣味嗜好を共有できる会社
- 年2回賞与支給あり
- 色々なことにチャレンジできる会社

詳細情報

年間休日	120日
平均残業時間	月20~30時間
平均年齢	37.24歳
社員男女比率	男性8:女性2
勤務時服装	作業着支給
社員寮	なし



入社1年目 **S・Kさん**
 出身校 日本建築専門学校

“住む夢”をカタチにする仕事です！

この会社に入って良かったことは？
 研修期間が充実しているところです。新入社員研修が1か月あり、その後も先輩が専門知識や仕事の内容を教えてくれるので、働くことについて不安が少なく未経験でも安心して働ける職場環境が整っています。

学生の皆さんに一言！
 「自分のやりたいことが分からない」「選択肢が多くて不安になる」就活時代に私もそんな悩みを抱えていました。そんな時は一度深く考えるのをやめて、少しでも気になった会社を実際に見て決めるのもアリでした！



我が社の魅力

- 資格取得支援制度でキャリアアップが目指せる！
- 高卒入社で管理職になった社員もいる！
- 街を木造で作る仕事！自分の関わった建物が地図になる
- マイカー勤務でも交通費(ガソリン代)支給！
- 運動会などのリクリエーション イベントあり！

詳細情報

年間休日	113日
平均残業時間	月23.4時間
産休育休取得	前年度5名
平均年齢	41歳
社員男女比率	男性8:女性2
勤務時服装	作業服支給有



入社9年目 **Y・Yさん**
 出身校 富岳館高校

目標に向かって一人一人が協力できる!!

この会社に入って良かったことは？
 先輩や上司に恵まれ、仕事の技術や主体性を学びその学びが、日々の生産で生かしていることです。また、自分が後輩達に教える立場になることで更に自分自身のスキルアップに繋がったことです。

現在の仕事内容は？
 主に組み立てラインの最後の目視検査をしています。ここで不良品を見逃せば製品が出荷され大惨事となってしまいます。集中して検査しています。また、生産予定表を見ながら1日の生産計画を立てたりします。



我が社の魅力

- 取引先が大手製造業がメイン!
- 夏季・冬季休暇が長い!
- 幅広い男女問わずの年齢層が活躍中!
- 産前産後休暇育児休暇もしっかり取れる!
- 休みが多い!

詳細情報

年間休日	121日
平均残業時間	月20時間
産休育休取得	あり(男性も)
テレワーク	導入なし
平均年齢	42.5歳
社員男女比率	男性6:女性4



入社7年目 **S・Nさん**
 出身校 星陵高校

地域密着、生活を基礎から支える会社です！

学生の皆さんに一言！
 建設業は3Kと言われる仕事ですが、コンクリート製造工場の始業は7時30分と早い分、終業は16時と他の業種と違い終わる時間が早く、趣味などの自分の時間に使うことができます。

現在の仕事内容は？
 営業として現場の予定、場所の確認や当日のコンクリート打設が円滑に進むように業者との打合せがメインの仕事です。他にもコンクリートの品質管理や出荷業務等も手伝っています。



我が社の魅力

- 人々のくらしと安心を創っています
- 勤務時間7時半~16時で、退社時間が早い
- 転勤がありません

詳細情報

年間休日	101日
平均残業時間	月20時間
産休育休取得	あり
勤務時服装	作業服支給
装飾・髪色	自由

企業No.
13

製造

環境に優しいリサイクルの仕事

株式会社エコネコル

静岡県富士宮市山宮3507-19

企業HP



入社1年目 **I・Yさん**

出身校 富士宮東高校

環境に優しい会社です！

この会社に入って良かったことは？

職場の雰囲気が良いことです。社内コミュニケーションが充実しており、プライベートでも一緒にキャンプや買い物に行っています。仕事で分からないことがあった際にも聞きやすく、安心して仕事をすることができます。

仕事終わりの過ごし方は？

友達と一緒にジムやカラオケに行っています。社会人になってから友達と会える時間が減ったので、より遊んでいる時間が楽しく感じます。休日は会社の野球チームで試合をしたり、買い物をしたり充実した時間を過ごしています。



我が社の魅力

- 資格がたくさん取得できキャリアアップが可能!
- 新しいことにチャレンジしやすい環境
- 福利厚生が充実しています(有給入社時付与、家族手当、持株会等)
- 年間のイベントがたくさんあります(ディズニーランドの実績あり)
- 先輩は気さくな人が多い

詳細情報

年間休日	120日
平均残業時間	月10時間
産休育休取得	前年度1名
テレワーク	導入あり(部署による)
勤務時服装	制服着用
家賃補助	あり※条件あり

企業No.
15

製造

門扉や引戸等の開発・製造・販売・施工・保守まで行う

エヌビーシー株式会社

静岡県富士宮市淀師1569-1

企業HP



入社1年目 **W・Rさん**

出身校 富士宮西高校

仕事を通して自分の成長が実感できます

この会社に入って良かったことは？

失敗しても周りの人がフォローしてくれます。また、なぜその失敗が起きたのか、今後同じ失敗をしないようにするにはどうしたらいいのかを一緒に考え、改善のために動いてくれます。

仕事終わりの過ごし方は？

録画したTV番組や映画を見たり、趣味のゲームや漫画を楽しんでいます。家では仕事のことは考えず、自分の好きなことをしてリラックスするように心がけています。



我が社の魅力

- 全国の有名な観光施設の製品も数多く作っています!
- 注文をうけてから製作する受注生産方式を採用
- 意見を言い合えるフラットな関係を大切にしています
- 資格取得支援制度でスキルの向上を目指す!
- 有給休暇を1日・半日・時間単位で取得可能!

詳細情報

年間休日	119日
平均残業時間	月17時間
産休育休取得	前年度2名
テレワーク	導入なし
平均年齢	36歳
社員男女比率	男性6:女性4

企業No.
14

製造

自動車部品の製造・販売

株式会社エッチ・ケー・エス

静岡県富士宮市北山7181

企業HP



入社1年目 **F・Sさん**

出身校 富岳館高校

コミュニケーション重視の会社です！

仕事終わりの過ごし方は？

友達とドライブをしたり車をいじったりしています。ワークライフバランスが良く、プライベートの時間をしっかりと確保できる職場なので、自分の好きな事に時間を使うことができます!

学生の皆さんに一言!

たくさん遊んでください!大人にならないとできない事もありますが、学生にしかできない遊び方や楽しみ方もそれ以上にあると思います。限られた学生生活、悔いのないように目一杯楽しんでください!



我が社の魅力

- 業界トップクラスのメーカー
- 働きやすい職場(平均勤続年数15年以上)
- 最新車両を使って開発が可能
- グローバル展開している企業で働けます
- 資格取得支援制度有、スキルが身に付きます

詳細情報

年間休日	115日
平均残業時間	月13.8時間
産休育休取得	有
テレワーク	無
平均年齢	41.2歳
社員男女比率	男性9:女性1

企業No.
16

製造

エリエール製品 大人用紙おむつ・生理用品の製造

エリエールプロダクト株式会社

静岡県富士宮市北山4242-5

企業HP



入社1年目 **S・Yさん**

出身校 飛龍高校

仕事を通してものづくりが実感できます!

仕事終わりの過ごし方は？

3交替勤務(朝の勤務、昼の勤務、夜の勤務)ですが、定時に帰宅できることが多いです。自分の時間が十分に取れ、好きなドライブや同期との食事会などプライベートも充実しています。

現在の仕事内容は？

エリエール製品の大人用紙おむつ・生理用品を生産するため材料をマシンへセットしたり、工具を使用しマシンが安定して動くように管理しています。清掃作業もすることで清潔な職場を維持し品質管理にも繋がっています。



我が社の魅力

- 人々の生活に寄り添う「エリエール」製品を製造!
- 年齢の近い若手社員が多数活躍中!
- 資格取得奨励制度・通信教育助成制度でスキルアップ
- 年次有給休暇取得率 83%(2022年度実績)
- 男女共に育児休業取得実績有 独自の育児目的休暇導入

詳細情報

年間休日	113日
平均残業時間	月14時間
産休育休取得	今年度実績有
平均年齢	36.9歳
社員男女比率	男性9:女性1
勤務時服装	制服支給有

企業No.
17

製造

家庭紙業界トップブランド「エリエール」の生産会社

エリエールペーパー株式会社

静岡県富士宮市南陵6番地

企業HP



入社1年目 **K・Yさん**

出身校 吉原工業高校

いろいろなことに挑戦できる会社です!

この会社に入って良かったことは?

私たちはエリエールブランド製品を生産しています。スーパーなどでエリエール製品が陳列されているのを目にすると、「自分たちが作ったんだな」とやりがいを感じることができます。

現在の仕事内容は?

主にトイレペーパーの加工ラインで生産するための機械操作をしています。機械が正常に動くように保全をしたり、不良品が出ないように流れてくる製品の検品をしたり、製品の品質チェックなどを行っています。



我が社の魅力

- 生活必需品を製造しているため景気に左右されにくい!
- 身近なお店に携わった製品が並び、やりがいを感じる!
- エリエール・エルヴェール製品の社員割引あり!
- ブラザー・シスター制度があるので未経験でも安心!
- 交替手当や深夜手当がつくので給与が日勤より高い!

詳細情報

年間休日	100日
平均残業時間	月27時間
産休育休取得	前年度2名
平均年齢	41歳
家賃補助	住宅手当あり
社員寮	独身寮あり

企業No.
18

サービス

DIY=「住まいと暮らしを豊かにする」お手伝い

株式会社エンチャー

静岡県富士市中央町2-12-12

企業HP



入社3年目 **M・Zさん**

出身校 静岡農業高校

接客対応でより笑顔になれる会社です!

この会社に入って良かったことは?

商品知識と接客対応の楽しさを得られることです。商品それぞれの用途や良さを知ることによって売場作りに役立ちます。また、接客にも繋がり正しい知識をお客様に伝えることで感謝され、とてもやりがいになります。

学生の皆さんに一言!

仕事選びはとても悩むと思います。働くことはやりがいを得ることで成り立つと思います。やりがいを感じることは人それぞれですが、自分自身を理解し、それを仕事と結びつけることが大切だと思います。



我が社の魅力

- 資格取得補助制度で成長をバックアップ!
- 仕事を通じて、自身のスキルアップもできる!
- テーマパークやスポーツジムの法人割引&利用補助あり
- 長期休暇制度を利用してプライベートも充実!
- エンチャー全店で生活応援割引制度が利用できます

詳細情報

年間休日	115日
平均残業時間	月14.0時間
産休育休取得	有り
勤務時服装	制服貸与有り
家賃補助	規程有り
社員寮	借上社宅制度

企業No.
19

建設

岳南地域で公共工事や民間工事などを行う建設会社

遠藤建設株式会社

静岡県富士市蓼原54番地の7

企業HP



入社1年目 **H・Kさん**

出身校 富岳館高校

やりがいをとても感じられる仕事です!

この会社に入って良かったことは?

同じ現場に携わる先輩方に教えてもらいながら仕事ができるため、自分の力を磨けることです。右も左もわからない状態から次第にできることが増えていく実感があり、とても楽しく仕事しています。

学生の皆さんに一言!

建設業の仕事は作ったものが形として残るので、とても達成感が大きいです。いつもの街並みの中に自分の作ったものがある景色を見たいと思いませんか?少しでも興味がわいたなら、ぜひ一緒に働きましょう!



我が社の魅力

- 奨学金を返済している皆さんを支援しています!
- 新卒で一人暮らしをする皆さんを支援しています!
- 幅広い年齢の社員が働いています
- 道路の整備などを行い、皆さんの生活を支援しています

詳細情報

年間休日	127日
平均残業時間	月10時間
平均年齢	48.1歳
社員男女比率	男性8:女性2
勤務時服装	貸与あり
家賃補助	新卒者のみ補助

企業No.
20

建設

公共、民間工事から修繕工事まで手掛ける総合建設業

株式会社大石組

静岡県富士宮市弓沢町635

企業HP



入社5年目 **S・Tさん**

出身校 富士高校, 静岡大学

富士宮・富士を「つくる」会社です!

この会社に入って良かったことは?

地元である富士宮・富士の建物の建設に関われる事。自分が手掛けた仕事が大きな形で残ることを誇りに思います。入社5年目ですが先輩方のあたたかいご指導のおかげで資格の取得と大きな物件の責任者を任せられるようになりました。

現在の仕事内容は?

私の仕事は建築工事の施工管理業務を行っています。施工管理とは、工事の工程・品質・安全・原価の、工事に関わる様々な事を管理する事です。工事をスムーズに計画通り進める為には必要不可欠な仕事です。



我が社の魅力

- 建築・土木どちらの道を選ぶか選択できます!
- 各現場でのびのび仕事ができます!
- 資格取得支援制度でキャリアアップできます!
- 2年に1回社員旅行に行きます!
- 毎年クリスマスは1ホールケーキがもらえちゃう!

詳細情報

年間休日	113日
平均残業時間	月10時間
産休育休取得	制度あり
平均年齢	51.5歳
社員男女比率	男性8:女性2
勤務時服装	制服貸与あり



入社1年目 **E・Rさん**
 出身校 富士宮北高校

一人一人が成長し、活躍できる職場です

この会社に入って良かったことは？
 頼りになる先輩方が多く、わからないことがあれば優しく教えて下さり、スキルアップに繋がるとても働きやすい職場です。会社の製品が医療機器など幅広い分野に活用されている為、やり甲斐を実感できます。

仕事終わりの過ごし方は？
 家族・友人・先輩方と食事に出掛けたり、空いた時間を使って野球の練習に取り組んでいます。チームに貢献できるように人一倍練習をして、結果を残せた時は、何にも変えられない喜びを感じることができます。



我が社の魅力

- 世界に誇れるオンリーワンの技術を持っています
- 『提案型企業』として、社会に貢献します
- 週休2日制(土・日)で年間休日が125日あります
- 年に1回ボーリング大会・慰安旅行があります
- 軟式野球部が県内トップクラスです(全国大会出場)

詳細情報	
年間休日	125日
平均残業時間	月20時間
産休育休取得	前年度1名
平均年齢	43.0歳
社員男女比率	男性5:女性5
勤務時服装	制服支給



入社3年目 **M・Kさん**
 出身校 富岳館高校

がんばる人が一緒に仕事をしたくなる会社です！

この会社に入って良かったことは？
 上司や先輩に恵まれたと感じた時です。右も左もわからない時には先輩方が親身になってサポートしてくれ、慣れた今でも頻りに自分に声をかけ相談やサポートをしてくれています。

今後の展望は？
 現在、担当している仕事だけでなく他の仕事も任せられるようになってきました。担当していない仕事も先輩方のサポートを受けながら極め、リーダーとして活躍できる人材になりたいと思っています。



我が社の魅力

- ゼロから自分で作る楽しさと達成感を味わえる!
- 設計～製作までの「モノづくり」の全てが学べる!
- 初ボーナス支給時、社長を囲み昼食会開催!
- 仕事で役に立つ資格が取得できる!
- GW・夏季休暇・年末年始休暇は休みが長い!

詳細情報	
年間休日	121日
平均残業時間	月20時間
産休育休取得	前年度3名
平均年齢	44.7歳
社員男女比率	男性8:女性2
勤務時服装	作業服支給



入社6年目 **F・Hさん**
 出身校 富士宮東高校

仕事もプライベートも充実しています！！

現在の仕事内容は？
 介護職員として、利用者様が生活していく上で一人では難しいことをお手伝いさせていただいています。また、身体拘束委員会の委員長としてスピーチロック廃止(言葉で人の動きを抑制する事)に向けて活動しています。

今後の展望は？
 今の部署で利用者様が楽しく笑顔で生活できるよう支援していきたいと思っています。また、介護支援専門員の資格取得に向けて勉強しています。他にも介護に役立つ資格を取得してスキルアップをしていきます!



我が社の魅力

- 新卒入職者の勤続年数が長い&20代役職者が活躍!
- 残業少なめ、休暇も取り易くプライベート充実!
- 賞与年2回&処遇改善賞与年2回の計4回ボーナス!
- 私服勤務なので、あなたの個性で利用者様と関われる!
- 資格取得支援制度でキャリアアップが目指せる!!

詳細情報	
年間休日	110日
平均残業時間	月10時間
産休育休取得	取得実績2名
平均年齢	46.8歳
社員男女比率	男性3:女性7
勤務時服装	私服(補助支給)



入社3年目 **E・Mさん**
 出身校 常葉大学

笑顔の溢れる素敵な会社です！

この会社に入って良かったことは？
 風通しの良い環境が構築されている点です。お互いが尊敬しあえる点や、会議をする際に意見を率直に言い合う事や若手社員による改善案が実施されるケースが多いため会社全体として働きやすい環境となっています。

学生の皆さんに一言!
 仕事選びをする上で自分の好きな事や大切にしている事、数多くの企業の中で、なぜその会社を選択したのかを明確にする事が重要だと思います。そのように感じた事由やきっかけを探求し深めておく事も大切です。



我が社の魅力

- 新しい取り組みや改善に積極的に動いてくれる
- 若手社員活躍中!社員の25%が20代
- 給食補助や手作りスープを提供してくれる
- 福利厚生が充実(各種補助金、お祝金、Jリーグ観戦)
- 構内全棟空調完備

詳細情報	
年間休日	120日
平均残業時間	月20時間
テレワーク	導入なし
社員男女比率	男性9:女性1
勤務時服装	指定作業服あり
装飾・髪色	特に規制なし



入社10年目 **S・Yさん**

出身校 沼津中央高校

お客様に喜んでもらいたい と想う会社です!

この会社に入って良かったことは?

仕事を教えてくれる先輩方が1から丁寧に教えてくれます。また分からない所はそのままにせず聞いてみると、一緒に考えたり教えてくれる為、理解しやすく働きやすい良い環境だと思っています。

学生の皆さんに一言!

自分の働きたい職場を探すにあたって、実際に働かないと分からない事は多いと思います。ですので、職場見学や就職説明会、インターンシップで職場の雰囲気などを知る事が大切になると思います。



我が社の魅力

- 日勤、3交替など生活スタイルに合わせた勤務が選べる
- 長期連休が何度かあり、旅行も行きやすいです!!
- トラック乗務員、リフト乗務員のジョブチェンジ可能!
- トラック、フォークリフトの資格取得支援あり!

詳細情報

年間休日	125日
平均残業時間	職種により
産休育休取得	今年度1名
平均年齢	45.7歳
社員男女比率	男性9:女性1
装飾・髪色	装飾髪色NG



入社4年目 **K・Hさん**

出身校 宇都宮工業高校

想いをカタチに幸せな 未来をつくりだします!

この会社に入って良かったことは?

未経験の状態から一人前として活躍できる技術を教えるノウハウが整っていることです。仕事を覚えてくると任せられることも多くなり、日々やりがいを感じています。若いメンバーも多いので共に成長ができます!

今後の展望は?

施工管理技士や建築士の資格を取り、技術的にも資格的にもお客様に安心と安全、そして幸せな空間の設計やプランニング、管理と施工ができるマルチな現場監督になりたいです。



我が社の魅力

- 20代が半分!新卒入社後10年を迎えるスタッフも!
- 見習い期間はマンツーマン体制での手厚い教育!
- 現役スタッフ勤続年数平均は新卒含めても5年以上!
- 評価制度があり次の目標を見つけステップアップできる
- プライベートや行事など休みを取りやすい!

詳細情報

年間休日	109日
平均残業時間	月20時間
産休育休取得	前年度1名
テレワーク	導入なし
平均年齢	38歳
社員男女比率	男性5:女性3



入社3年目 **M・Yさん**

出身校 富士宮北高校

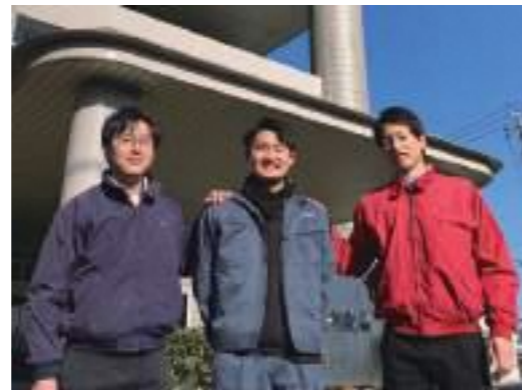
自分の成長を 実感できる会社です!

この会社に入って良かったことは?

会社の人だけではなく、お客様も含めて1日に多くの人と関わるので、自然とコミュニケーション能力が身につきます。また、仕事の話だけでなく雑談も多いので、様々なことに興味を持つようになりました。

学生の皆さんに一言!

仕事選びのポイントは、軸を定めることだと思います。一生の仕事にできるか、その仕事が好きなか、人に誇れるか、社会に貢献できるか、自分に向いているか、など自分が軸にしたいことを考えましょう!



我が社の魅力

- 年1回の社員旅行(海外の場合もあります)
- 設立60年を超える歴史がある
- 商圏を県外へも拡大し、成長し続けている
- 学歴、年齢などは関係なく、努力次第で評価される
- 困ったときに相談のってもらえる先輩が多い

詳細情報

年間休日	106日
平均残業時間	月20時間
産休育休取得	前年度1名
テレワーク	導入なし
平均年齢	43歳
社員男女比率	男性7:女性3



入社2年目 **N・Yさん**

出身校 吉原工業高校

自分自身が成長できる 会社です!

この会社に入って良かったことは?

会社全体が活気に溢れており、自分のスキルアップのために相談のしてくれる先輩ばかりでとても働きやすい雰囲気です。やりたいことがあれば応援してくれる人も多いため安心して仕事に望めます。

現在の仕事内容は?

製造されたシームレスカプセルを高精度な検査機を使い、お客様に高品質な薬を提供出来るように検査を行っています。クリーンルームと言う清潔な環境で働けるため集中して作業がしやすいです。



我が社の魅力

- 医薬品ソフトカプセルを製造し人々の健康に貢献できる
- 従業員が働きやすい環境づくりを行っています!
- 幅広い業務を経験する機会がある!
- 定期的な面談を実施し、風通しの良い職場!
- ITシステムの活用など学習がしやすい環境あり

詳細情報

年間休日	124日
平均残業時間	月29時間
産休育休取得	実績なし
平均年齢	38.1歳
社員男女比率	男性8:女性2
勤務時服装	制服



入社14年目 **S・Kさん**

出身校 富士宮東高校

シンプルだが責任感とやりがいがあります！

この会社に入って良かったことは？
 当たり前に住んでいる「家」がどのように出来ているのかが少しずつ分かるようになりました。それにより、一つ一つの自分の作業がいかに大切か分かり、日々やりがいを感じています。

今後の展望は？
 この会社には住宅の部材を加工する様々な機械があり、それぞれ違う製品を加工しています。機械ごとに異なるスキルが必要になるので、勉強のチャンスを見逃さずにスキルアップをしていきたいです。



我が社の魅力

- 年1回の社員旅行(海外の場合もあります)
- フォークリフトなどの資格の取得ができる

詳細情報

年間休日	97日
平均残業時間	月20時間
平均年齢	43.5歳
社員男女比率	男性8:女性2
勤務時服装	制服貸与



入社2年目 **Y・Nさん**

出身校 星陵高校

誰にでも優しく働きやすい会社です！

この会社に入って良かったことは？
 先輩職員が優しく、わからないことは誰にでも相談しやすいことです。相談をいつでも真剣に聞いていただけて、わかるようになるまで一緒に考えてもらったことで独り立ち出来ました。

仕事終わりの過ごし方は？
 仕事終わりは家でゆっくり過ごしたり、趣味のドライブをしています。予定が合えば、大学時代の友達とダーツをしたりしています。あとは、家で自分の興味ある動画などを見ている。



我が社の魅力

- 介護福祉士国家資格取得支援制度あり(コヤマカレッジ)
- 資格取得により職種変更などのキャリアアップが出来る!
- 年1回書面による異動希望調査の実施(職種異動・施設移動)
- プリセプター制度(先輩職員がマンツーマン)で入社1年目をサポート!
- ICTの活用を推進しています!

詳細情報

年間休日	112日
平均残業時間	月7.3時間
産休育休取得	今年度18名
平均年齢	42.9歳
社員男女比率	男性3:女性7
勤務時服装	私服



入社3年目 **T・Sさん**

出身校 富士見高校

大きな設備を動かし、モノづくりができる！

この会社に入って良かったことは？
 三交替勤務なので、休日が平日である事が多く、出かけた際に空いていて、趣味の映画鑑賞などを満喫しやすいです。また、有給休暇が取得しやすいので、自分の時間を作りやすいです。

仕事終わりの過ごし方は？
 朝勤務で15時終業の時は、買い物や映画館に出かけたりします。また、夜勤務で7時終業の時は、ドライブに行ったりしています。



我が社の魅力

- 創業82年、大手商社『丸紅』の子会社で安定経営
- 抄紙機、発電設備、排水処理設備、焼却炉を自社で保有
- 約1ヶ月半の新入社員研修を実施(社内と社外の研修)
- 充実の福利厚生(スポーツジム契約施設あり等)
- 転勤なし(地元で長く働けます)

詳細情報

年間休日	103日
平均残業時間	月18.3時間
平均年齢	39.9歳
勤務時服装	制服
家賃補助	あり
社員寮	独身寮あり



入社1年目 **I・Hさん**

出身校 星陵高校

参加自由な社内行事がたくさんあります！

この会社に入って良かったことは？
 親睦を深める機会が多く、社員同士の距離が近いことです。仕事上で疑問に思ったことを質問しやすい環境が整っています。フォローアップもしっかりしており、困りごとがあれば総務部へ相談することができます。

学生の皆さんに一言!
 製造業といえばライン作業や理系向けの技術職という印象を抱く方が多数かと思いますが、実際はそうではない仕事も多々あります。進路に悩んでいる方は製造業という選択肢を一考して頂けると嬉しいです。



我が社の魅力

- 社員同士の仲が良い、アットホームな職場!
- 1年を通してたくさんの親睦会行事がある!
- 若手社員がリーダーなどで活躍中!
- オリジナルキャンプ用品の製造もしている!
- 環境保全・社会貢献活動で国から表彰されている!

詳細情報

年間休日	118日
平均残業時間	月13時間
産休育休取得	今年度2名
テレワーク	部署により導入
平均年齢	44.6歳
社員男女比率	男性7:女性3

企業No.
33

製造

製紙機械・産業機械を設計・製造する機械メーカー

株式会社小林製作所

静岡県富士市水戸島2-1-1

企業HP



入社2年目 Y・Sさん

出身校 富士宮北高校

世界各国で活躍している会社です！

この会社に入って良かったことは？

社員の安全第一を大切にしていることです。工場内では、保護帽・ヘルメット・脚絆は必ず着用する義務や、危険な作業をする際にはKY活動(危険予知)を行うなど、安全に対する意識が高く、安心して作業を行えます。

現在の仕事内容は？

購買業務を行っている資材部に所属しております。資材部は数多くの取引先の方々とコミュニケーションを取り、当社の仕事を依頼する部署です。無事に仕事が終わった時は達成感がある仕事だと感じています。



我が社の魅力

- 自分の関わった機械の稼働するシーンに立ち会える
- 有休が取りやすい!
- 板紙抄紙機一式マシンを製造販売できる国内唯一の会社
- 社員研修で富士山に登ります!
- BBQや地引網、小林祭、社内イベントがたくさん!

詳細情報

年間休日	120日
平均残業時間	月20時間
平均年齢	42.9歳
社員男女比率	男性9:女性1
勤務時服装	作業着等

企業No.
35

製造

すまいの未来をクリエイトする・住宅用基礎鉄筋の会社

株式会社サトウ

静岡県富士宮市南陵2 富士山南陵工業団地内

企業HP



入社2年目 T・Sさん

出身校 深沢高校

やりがいのある、ものづくりの仕事です！

この会社に入って良かったことは？

私の職場は先輩や上司との距離が近く、質問や提案を積極的に行える環境が整っています。ただ漫然と仕事をするのではなく、日々知識や技術を磨いたり、職場の改善案を考えたりなど、楽しく仕事をしています。

学生の皆さんに一言!

おじさんになってくると簡単に太ります。ジム通いや休日に運動が出来る人はいいですが、それがなかなか難しい人は体を動かす職業を選ぶのも一手です。働きながら技術も学べ、体を動かすことが好きな人には最高です!

我が社の魅力

- 資格取得支援制度でキャリアアップが図れます!
- ワークライフバランス重視!私生活も趣味で充実♪
- 社保有のマンションやマンションに社員価格で宿泊可能
- 年1回の表彰制度がありモチベーションアップ!

詳細情報

年間休日	113日
平均残業時間	月10時間
産休育休取得	前年度2名
平均年齢	39.9歳
社員男女比率	男性6:女性4
勤務時服装	制服貸与



企業No.
34

製造

生活に欠かすことのできない食品容器の製造・検査

株式会社コバヤシ 富士工場

静岡県富士宮市猫沢551-1

企業HP



入社7年目 U・Gさん

出身校 富岳館高校

「オン」も「オフ」も充実できる会社です！

仕事終わりの過ごし方は？

趣味に時間を使うことが多いです。オンとオフをしっかり切り替え、仕事が終わったら自分の好きなことをしてリフレッシュしています。時には友人と遊んだり、先輩と食事に出かけたり、充実した時間を過ごしています。

学生の皆さんに一言!

最初はわからないことばかりなので、いきなり仕事ができる人なんていません。やってみなければ自分に向いているかわからないので、まずは挑戦してみてください。自分のやりたいことをやるのが一番大切だと思います。



我が社の魅力

- 30歳以下の社員が約20%いるので話しやすい!
- 必要な資格は入社後に取得できる!
- 製造した容器がお店にたくさん並んでいて嬉しい!
- 車通勤なので慣れてしまえば快適!
- 残業が多くないのでプライベートも充実!

詳細情報

年間休日	105日
平均残業時間	月10時間
産休育休取得	制度あり
社員男女比率	男性6:女性4
勤務時服装	自由
装飾・髪色	髪色自由

企業No.
36

製造

空調機器・給湯器・冷蔵庫等の冷凍サイクル部品

株式会社佐藤工機

静岡県富士宮市南陵10番地

企業HP



入社1年目 I・Nさん

出身校 富岳館高校

ありのままでいられる職場です！

この会社に入って良かったことは？

人間関係がとても良いところです。入社したばかりで何も分からず困っていると、丁寧に教えていただき不安が一気に消えました! 休み時間もたくさん話しかけてくださる先輩方に恵まれていて、毎日が楽しいです!

仕事終わりの過ごし方は？

学生時代の友人と食事に行ったり、ドライブをしています。それぞれの進路先の話をする事が多く、新鮮でとても楽しいです。気持ちのリフレッシュにつながり、次の日の仕事も頑張れます!

我が社の魅力

- 魅力あるOJT教育で、サポートします!
- 気軽に相談出来て、風通しのよい職場です!
- 成果報酬型での評価で、頑張れば評価されます!
- 改善のアイデアを形に出来て、評価してもらえます!

詳細情報

年間休日	105日
産休育休取得	希望者全員取得
平均年齢	44歳
社員男女比率	男性6:女性4
勤務時服装	制服有
装飾・髪色	規制無し





入社1年目 **S・Rさん**
 出身校 富岳館高校

自分のやり方を 選択できる会社です！

この会社に入って良かったことは？
 管理と現場を並行して覚えています。やりたい事に挑戦できる環境だからこそ、自身の向き不向きを知り自分のやり方を探す事ができます。外での仕事は大変ですが、周りの人達のおかげで楽しく働く事ができています。

学生の皆さんに一言！
 自分が本当に好きなことを見つけるには、「やってみよう」と思った事に挑戦することから始まると思います。些細なことでも自分の経験を増やし、将来の選択肢を増やしておくことで仕事選びにも役立つと思います。



我が社の魅力

- 創業70年、法人設立から60年の歴史ある会社です
- 資格取得制度でキャリアアップを目指せます
- 社会貢献度が高い仕事です
- 工事が完成した時の達成感！

詳細情報

年間休日	105日
平均残業時間	月20時間
社員男女比率	男性8:女性2
勤務時服装	会社支給作業服
装飾・髪色	自由
社員寮	あり



入庫3年目 **I・Mさん**
 出身校 富士高校

はたらく人の夢の実現を お手伝いできる仕事です！

学生の皆さんに一言！
 何事にも興味をもって行動してみてください。行動した結果、将来の自分にとって役に立つ経験になること間違いなしです！後悔することがないように、まずは積極的に行動し知見を広げることが、今は大事です！

現在の仕事内容は？
 くろうきん)の愛称で親しまれ、はたらく人の生活をお金の面でサポートしています。渉外係として、平日にご来店できないお客様のために様々な場所へ訪問します。感謝の言葉をいただけることが多く、やりがいを感じます！



我が社の魅力

- 資格取得支援も充実！
- 様々な研修でスキルアップを目指す！
- 金融知識が身につく、自身の成長にもつながる！
- 福利厚生が充実しており、多方面から職員をサポート！
- 子育てサポート企業認定「くるみん」取得！

詳細情報

年間休日	122日
産休育休取得	前年度53名
平均年齢	43.6歳
社員男女比率	男性5:女性5
勤務時服装	スーツ・事務服
社員寮	なし



入社1年目 **K・Nさん**
 出身校 山梨英和大学

職場環境、人間関係 良好な会社です！

この会社に入って良かったことは？
 どんな意見も尊重される環境と良好な人間関係が構築されている点です。会議の場ではどんな意見も否定せず、受容してくれます。また、上下関係なく社員同士の仲が良く、オンオフもメリハリのある良い職場環境です。

学生の皆さんに一言！
 学生時代は多くの経験をする事が重要です！旅行やアルバイト、イベントへの参加など、様々な活動に積極的に取り組み、その中で何か一つでもいいので目標を作り、継続して努力することを大事にしてください。



我が社の魅力

- 都内のような綺麗なオフィスで働けます！
- 充実した社内、社外研修制度！
- 14年間新卒を採用し続けているので若い！
- 魅力的な社員が多く、エネルギーが！
- 新たなことに挑戦できる環境があります！

詳細情報

年間休日	110日
平均残業時間	月30時間
産休育休取得	制度あり
テレワーク	導入あり
平均年齢	29.7歳
社員男女比率	男性6:女性4



入社6年目 **A・Rさん**
 出身校 富士宮北高校

地元で育ち、地元で働く

仕事終わりの過ごし方は？
 残業が少なくメリハリをつけて仕事をする事ができるため、帰ってから可愛い愛犬と散歩にいたり、友人と遊びに出かけたりと、平日の夕方でも充実しています。地元で働くならではのメリットだと思います。

現在の仕事内容は？
 協力会社へ行き製品を作る所を実際に測り、製品の単価の設定や見直しをしたり、当社で製造した製品の在庫を管理したり、会社の売り上げを計算したりしています。一から教えてもらい、先輩と2人で頑張っています！



我が社の魅力

- 土日、GW・お盆休み・年末年始の長期休暇+有給有！
- 8-17時の勤務でプライベートの時間も十分に確保
- 敷地内に無料駐車場や社服があり、文房具等も支給
- 富士宮市内唯一3年連続健康経営プライト500認定！
- 国家資格の衛生管理者等役立資格取得もサポート

詳細情報

年間休日	121日+有給
平均残業時間	月6時間程度
産休育休取得	希望者全員取得
平均年齢	40歳
社員男女比率	男性2:女性3
勤務時服装	社服貸与有



様々なスキルが身に付く会社です!

この会社に入って良かったことは?
 入社したばかりで分からない事が多くても、研修期間があり基本から学ぶ事が出来るので、色々な不安から解放されました。また、同期の仲間と一緒に学び合うことが出来たため自分自身の向上心が高まりました。

入社1年目 **K・Yさん**
 出身校 富士宮東高校

我が社の魅力

- 多くの【世界初】を生み出してきた高い技術力
- ジヤトコの技術が詰まった電気自動車用商品を開発中
- 入社時必要な資格はなし、成長できる社内制度が充実
- 子育て・介護等多様な働き方を支える制度の活用が浸透
- 休みが多い。10日程度の大型連休年3回で私生活充実

詳細情報	
年間休日	121日
平均残業時間	月20時間
産休育休取得	女35人男12人
平均年齢	45.4歳
社員男女比率	男性9:女性1
勤務時服装	ユニフォーム



スキルアップできる会社です!

学生の皆さんに一言!
 一つの作業に集中することが好きな人、手先が器用な人、ものづくりに興味がある人、専門的な知識・技術を身に着けたい人、まじめな人、どれか一つでも当てはまると感じた方は、当社の業務が向いていると思います!

入社10年目 **S・Kさん**
 出身校 富士宮北高校

我が社の魅力

- 社員旅行…過去にタイ・沖縄・北海道に行きました!
- 懇親会…会社内でBBQ大会・忘年会を行っています!
- 保養所(高級リゾートホテルXIV)…宿泊費会社負担
- 資格支援制度…業務に必要な資格は会社負担!
- セミナー参加…受講料はすべて会社負担!

詳細情報	
年間休日	110日
産休育休取得	実績あり
平均年齢	36歳
勤務時服装	制服あり
装飾・髪色	自由



プライベートも充実した会社です!

この会社に入って良かったことは?
 若い年齢の人が多く、先輩方とコミュニケーションが取りやすく、雰囲気もとても良いです。年間休日が多いので趣味に多くの時間が使えたり、家庭を持っている方は家庭の時間も充実しています。

入社2年目 **S・Yさん**
 出身校 富士宮北高校

我が社の魅力

- 年間休日120日で仕事もプライベートも充実
- 様々な社内イベントあり
- 筋トレ複合機、エアロバイク、シャワーなどを設備
- コロナ禍でも不景気に左右されなかった安定企業
- 資格取得支援制度でキャリアアップが目指せる

詳細情報	
年間休日	120日
平均残業時間	月4.5時間
産休育休取得	前年度2名
平均年齢	37歳
社員男女比率	男性6.5:女性3.5
装飾・髪色	髪色・髪型自由



自分らしく活躍できる会社です!

仕事終わりの過ごし方は?
 リラックスとリフレッシュが大切なので、家族や友達と過ごしたり、趣味を楽しんだり、音楽を聴いたりして自分自身をリセットするようにしています。そして次の日の仕事に向けてゆっくりお休みしています。

入社1年目 **M・Aさん**
 出身校 飛龍高校

我が社の魅力

- 美しいコスメボトルを社会に提供できることです!
- 新しいアイデアや視点を実現しやすい会社です!
- 仕事とプライベートのバランスを大切にしています!
- 自分の仕事が社会にポジティブな影響を持ちます!

詳細情報	
年間休日	115日
平均残業時間	月10時間
産休育休取得	制度あり
平均年齢	40.9歳
社員男女比率	男性5:女性5
勤務時服装	制服支給





入社1年目 **K・Mさん**
 出身校 富士宮西高校

自身の成長・頑張りが実感できる仕事です！

この会社に入って良かったことは？
 車両手配の仕事をして日は浅いですが、難しい状況で「私の為ならトラックを確保するよ」と言って貰えた時は嬉しかったです。今後は交渉力や物流の知識を増やし、信頼してトラックを提供して貰えるよう頑張ります。

今後の展望は？
 現在は静岡を拠点に一部地域へ輸送の手配を行っていますが、将来は他の拠点への手配を経験しながら、最終は全国で一番の物量を誇る首都圏エリアの輸送手配を担いたいと考えています。そのための実力を付けたいです。



我が社の魅力

- 「働きやすい職場認証制度」一つ星☆を獲得
- 女性リフトオペレーター、ドライバーが活躍中です!!
- 育児休業・産後/産前育休の取得ができる環境が整っています
- 資格取得支援・通信教育制度でスキルアップが目指せます
- グループ会社の製品「エリエール」の社内販売割制度あります

詳細情報

年間休日	115日
平均残業時間	月20時間
産休育休取得	前年度7名
平均年齢	32.4歳
社員男女比率	男性6:女性4



入社3年目 **S・Fさん**
 出身校 富士見高校

時代の変化と新しい価値に挑戦できる会社！

この会社に入って良かったことは？
 教育制度が充実しており、先輩社員や上司の方々が丁寧に仕事を教えてくれるところです。分からない事はすぐに相談出来るので、仕事に対して前向きな気持ちで取り組む事ができ、毎日が充実しています!

現在の仕事内容は？
 従業員のみなさんと一緒に麺を作る仕事をしています。お客様に安全安心な麺を美味しく召し上がって頂ける様に、心を込めて作っています。自分が作った麺が店頭で並ぶと思うと嬉しく、やりがいを感じます!

我が社の魅力

- 創業117年を迎え、当事業所は20年を迎えました
- 山崎製パンのグループ企業として、福利厚生制度が充実
- お客様に安全安心で美味しい製品をお届けしています
- メニュー豊富で美味しく、格安な社員食堂あります
- 作業服貸与・入居可能社宅・マイカー通勤可能

詳細情報

年間休日	110日
平均残業時間	月20時間
産休育休取得	前年度1名
平均年齢	34歳(正社員)
社員男女比率	男性5:女性5
家賃補助	5,000円



入社7年目 **Y・Tさん**
 出身校 星陵高校

働きやすい環境、仕事に集中できます

この会社に入って良かったことは？
 自分の仕事を黙々とする部分は仕事に集中することができ、話し合いながらする部分は上司や同僚に相談しやすい環境にあります。また年齢層が幅広いため様々な意見を取り入れることができ、自分の成長にも繋がります。

学生の皆さんに一言!
 仕事は探してみると沢山あります。自分がどんな事をやりたいか、どんな風になりたいかなどを決め、自分に合いそうな仕事を探してみてください。社会人になってから様々な経験をし、成長できる場所を見つけてください。



我が社の魅力

- 仕事とプライベートを両立でき、推し活もできます
- やさしい社員が多くて会社の雰囲気がGood
- 年齢が幅広い為、様々な情報を得ることができる
- 自分の仕事に集中できる環境があります
- 年に2回ピンゴ大会がある(景品が豪華なときも...)

詳細情報

年間休日	124日
平均残業時間	月14時間
産休育休取得	取得実績あり
平均年齢	41.1歳
社員男女比率	男性7:女性3
勤務時服装	オフィスカジュアル



入社1年目 **K・Kさん**
 出身校 富士宮北高校

モノづくりを楽しめる会社です！

この会社に入って良かったことは？
 工業系の知識がゼロでも先輩方が優しく指導してくれる事です。私は商業系の学校を卒業してタマチ工業に入社したので最初はとても不安でしたが、先輩方が一から丁寧に指導してくれるので、楽しく仕事ができます。

現在の仕事内容は？
 マシニングセンタによる素材の削り出し加工を行っています。1ミリ以下の調整など大変ですが加工して図面通りの製品を作り上げていく事にとってもワクワクしています。

我が社の魅力

- 自動車レースで培った世界レベルの加工技術
- 年間の「製品試作」の数は5,000種以上
- 福利厚生として国内レースの観戦
- 資格取得などのスキルアップ支援
- 2020年7月に新工場G棟が完成

詳細情報

年間休日	116日
平均残業時間	月27時間
産休育休取得	前年度1名
テレワーク	導入あり
平均年齢	41.7歳
家賃補助	家賃補助あり





入社1年目 **K・Aさん**
 出身校 富岳館高校

創ることは、叶えること

この会社に入って良かったことは？
 先輩方が優しく、職場の雰囲気が良いことです。自分のことをよく見ていてくれて、声を掛けてくれるので分からないことがある時は聞きやすいですし、分かるまでとても丁寧に教えてくれます。

現在の仕事内容は？
 現在は曲げ工程を担当しています。曲げとは、金属の板に機械で圧力を加えて行う加工方法で、最初は右も左も分からない状態でしたが、先輩方のおかげで少しずつ出来るが増えていくことを実感しています。



我が社の魅力

- 国家検定取得支援制度でスキルアップを目指す!
- 平均有給取得日数11.4日
- 親睦会などを通して交流できる場がある!
- 最年少就職者28歳!
- トイレや食堂など共有スペースが綺麗!

詳細情報

年間休日	105日
平均残業時間	月15時間
産休育休取得	前年度1名
テレワーク	導入なし
平均年齢	37.4歳
社員男女比率	男性7:女性3



入社3年目 **I・Rさん**
 出身校 星陵高校

日々成長が実感できる会社です！

この会社に入って良かったことは？
 残業が少ないので、プライベートの時間を多くとることができます。ワークライフバランスも整い、ベストコンディションで仕事に取り組むことができるため、毎日がとても充実しています！

学生の皆さんに一言！
 仕事をしていく上で人間関係の構築は大切です。そのため、求人情報だけではなく、会社見学会で仕事内容やそこで働いている方々を見て、会社の雰囲気を肌で感じる事が非常に大切だと思います。

我が社の魅力

- 残業少なく、プライベートの充実が可能!
- 高い技術力で世界中のお客様のニーズに応えています!
- 転勤無く、地元で働きたい方が多数在籍
- 男性の育休取得者多数
- 来年で創業70周年の老舗企業です!

詳細情報

年間休日	100日
平均残業時間	月5時間
産休育休取得	前年度実績有
平均年齢	40歳
勤務時服装	制服貸与
家賃補助	あり



入社1年目 **H・Oさん**
 出身校 富士宮東高校

世界の医療に貢献できる仕事です！

学生の皆さんに一言！
 自分が何を得意としていて何がしたいのかを分析することで、どのような会社が自分に合っているかが明確になると思います。まずは自分と向き合って長く勤められる会社を選びましょう!

現在の仕事内容は？
 カテーテル（血管内を治療する医療機器）の生産です。写真や図が入った分かり易い手順書を見ながら、空調の効いた部屋で細かな加工をしています。難しい作業ですが、人の命を救うものづくりにやりがいを感じます。



我が社の魅力

- 成長性と安定性を併せ持つ世界有数の医療機器メーカー
- ボーナスは年間5.80ヵ月(22年度)
- 社内の交流を深めるレクリエーションを定期的開催!
- 医療機器・医薬品製造に適した安全で清潔な職場環境
- 安く美味しく栄養バランスも良い社員食堂

詳細情報

年間休日	129日
産休育休取得	男性68.8%(女性100%)
平均年齢	40.5歳
社員男女比率	男性8:女性2
勤務時服装	会社制服
社員寮	独身寮あり



入社2年目 **H・Sさん**
 出身校 富士宮東高校

一人一人にまっすぐ向き合う会社です！

この会社に入って良かったことは？
 社員一人一人を大切にしている所です。分からないことがあれば丁寧に説明し、自分自身の技術として身につくまでサポートする意識が現場全体にあり、日々自分の成長を実感することができます。

学生の皆さんに一言！
 新しい環境の中で不安になる事もあるかもしれませんが、まず大切なのは「毎日の積み重ね」です。苦戦することがあってもすぐに投げ出さず継続していけば必ず経験、自信が身についていきます。

我が社の魅力

- 自社製品によるグローバルニッチな展開に携われます
- 若いうちから、様々な仕事を任せてもらえます
- 社会貢献度が高くかつ成長性のある業界に携われます
- 残業がほとんどなくプライベートを充実させられます
- 落ち着いた雰囲気、ものづくりに取り組みます

詳細情報

年間休日	124日
平均残業時間	月1時間
産休育休取得	実績あり
テレワーク	導入あり
平均年齢	36.9歳
社員男女比率	男性6:女性4



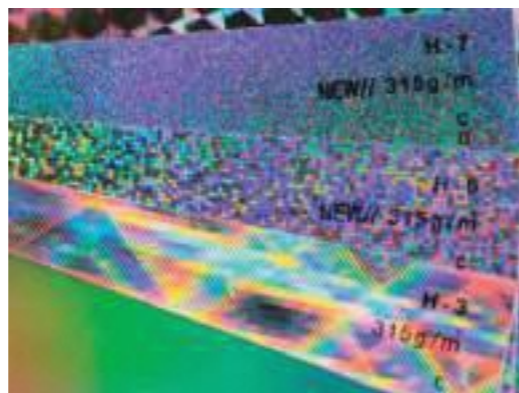


入社4年目 **A・Sさん**
 出身校 星陵高校

仕事の成果が形となって現れる会社です!

この会社に入って良かったことは?
 自分がよく目にする商品のパッケージを印刷する仕事をしています。スーパーやコンビニに行った時、自分が携わった商品を身にしたとき社会に貢献していると感じ、うれしく思います。

学生の皆さんに一言!
 初めて仕事に就くにあたって、分からない事、失敗、ミスは当たり前のことです。自分で考えることも大事ですがトラブルになってからでは遅いので、しっかり上司に相談しましょう。



我が社の魅力

- 身近なアイスやヨーグルトなどパッケージを生産
- 紙の製造から加工、印刷と仕事内容が幅広い
- 半日年休制度あり
- 各種手当が充実している
- 転勤は無く、ずっと地元で働くことができる

詳細情報

年間休日	96~100日
平均残業時間	月10時間程度
産休育休取得	前年度1名
テレワーク	導入あり
平均年齢	41歳
社員男女比率	男性8:女性2



入社1年目 **S・Yさん**
 出身校 沼津市内高校

安全第一! 従業員を大切にしている会社です!

この会社に入って良かったことは?
 新入社員への教育がしっかりしており、1年間、先輩方が丁寧に教えてくれます。フォークリフトやクレーンなどの資格をとる機会を与えてくれるので、自身の技術向上にも繋がります。

学生の皆さんに一言!
 将来、働くことに関して、不安な事がたくさんあると思いますが、仕事に真面目に取り組み、努力すれば、必ず報われます。何事にも誠実に取り組む事を意識してみてください。



我が社の魅力

- 創業より培ってきた高い技術力!
- ”引抜鋼管”という特殊加工技術!
- 大手企業との取引が多く、安定した部品供給!
- 定期的に社内制度の見直しがある!
- 年間休日の充実と有給休暇を取得しやすい職場環境!

詳細情報

年間休日	118日
平均残業時間	月10時間
産休育休取得	あり
社員男女比率	男性8:女性2
勤務時服装	作業服等貸与
家賃補助	あり



入社1年目 **N・Mさん**
 出身校 富士宮東高校

自分の居場所を見つけられる会社です!!

この会社に入って良かったことは?
 会社の雰囲気が良く、人間関係に恵まれている事です。入社時も不安でいっぱいだった私をあたたかく迎えてくれ、仕事もいつも丁寧に教えてくれます。先輩方は頼りになる方ばかりでとても尊敬しています。

学生の皆さんに一言!
 仕事をする上で失敗をしてしまってもすぐに先輩に報告、連絡、相談をすることが大切だと知りました。この3つは学校生活にも応用できると思うので皆さんにも大事にしてほしいです。就職活動応援しています!



我が社の魅力

- 創業55周年の地盤のある会社です
- クリーンルームによる作業なので清潔かつ温度が一定
- 急成長中の業種につき安定した就労が見込めます
- 毎年2回のボーナス支給実績あり
- 通勤手当、家族手当、資格手当の支給あり

詳細情報

年間休日	106日
平均残業時間	月10時間未満
産休育休取得	前年度15名
平均年齢	37.7歳
社員男女比率	男性5.5:女性4.5
勤務時服装	制服支給



入社1年目 **H・Hさん**
 出身校 富士宮東高校

メリハリを持って仕事ができる会社です!

この会社に入って良かったことは?
 先輩方が分からない事を丁寧に分かりやすく教えてくれる事や仕事以外でも食事などたくさんの思い出を創る事ができている事です!スーパーGTやエコカーカップなど実際に体験しながら楽しみ事も出ています!

現在の仕事内容は?
 車の整備を行っています!トヨタディーラーだからこそ新型車から長くご利用頂いている車の整備を行う事ができます。確かな技術を先輩方から教えてもらい日々業務を行っています!



我が社の魅力

- スーパーGTのスポットスポンサーとしてレース参戦!!
- 社内スポーツ大会で社員同士のコミュニケーションはGood
- 静岡県中部、東部、伊豆地域のトヨタ販売店として60年以上の実績
- 各店舗にて独自イベントを開催しています!
- 入社後の研修制度が充実!!

詳細情報

年間休日	115日
平均残業時間	月18時間
テレワーク	無し
勤務時服装	専用つなぎ(貸与)
家賃補助	導入あり



入社1年目 **H・Kさん**

出身校 吉原高校

地域と人に貢献出来る会社です！

学生の皆さんに一言！
 仕事を選ぶ際に重要なことは、しっかりと会社と仕事の内容を知る事、自分が本当にその仕事に興味があり、やりたい、この仕事なら頑張れると思えるかどうかです。求人や企業情報などで事前に調べるようにしましょう。

現在の仕事内容は？
 会社全体が円滑に回るようにするのが仕事です。その為今は状況に応じて、やるべきことを学んでいます。予め何が必要か考え、素早く対処出来るようにします。いずれは従業員の厚生面を手厚くしていきたいです。



我が社の魅力

- 創業106年「地域と共に未来を拓く」
- 利益は社員に還元 15年連続決算賞与支給
- 福利厚生制度が充実
- 資格取得時に経費全額負担そして資格手当も支給
- 従業員持株制度あり、社員の中から社長も

詳細情報

年間休日	118日
平均残業時間	月10時間
産休育休取得	あり
平均年齢	45歳
社員男女比率	男性9:女性1
勤務時服装	作業着



入社8年目 **S・Nさん**

出身校 富士宮北高校
 中央調理製菓専門学校

社員同士 仲の良い会社です！

仕事終わりの過ごし方は？
 仕事終わりはジムに行ったり、先輩や後輩達とボウリングやカラオケに行き汗を流しています。また、学生時代の友人とごはんを食べに行ったりして充実した毎日を過ごしています。

学生の皆さんに一言！
 上司や先輩はとても優しく、同僚や後輩はとても愉快で、社員同士仲が良い会社です。食べることが好き、食品関係で働いてみたい方大歓迎です。皆さんと一緒に仕事できることを楽しみにしています。



我が社の魅力

- 創業100年のフジパングループのグループ会社です
- 取引先はコンビニエンスストア、スーパーマーケット
- 各階層別に必要な知識を学べる充実した研修制度あり
- 寮はワンルームです

詳細情報

年間休日	115日
平均残業時間	月30時間
産休育休取得	前年度3名
平均年齢	36歳
社員男女比率	男性6:女性4
勤務時服装	制服貸与



入社6年目 **U・Yさん**

出身校 富岳館高校

モノ創りで幸せな未来を創る会社です！

学生の皆さんに一言！
 学生時代に学んだことは、学問に限らず社会人になって必ず役に立ちます。目指す職業の予習も大切ですが、一度振り返って過去を復習することも『社会人0年目』としての大切な宿題です。お互いに頑張りましょう!!

今後の展望は？
 まずは様々な仕事に対して意欲的に取り組み、自身のスキルアップを図ります。そして、身に付けたスキルを応用して会社を更に発展させられるような社員になりたいと考えています。



我が社の魅力

- 入社後6か月間の社内外教育が充実!
- 資格取得支援でキャリアアップ期待!
- 各種表彰制度で報奨金あり!
- 確立した人事評価制度で年3回の実績評価が楽しみ!
- 全社員合同の年行事が楽しい!

詳細情報

年間休日	110日
育休産休取得	前年度2名
平均年齢	51.9歳
社員男女比率	男性6:女性4
勤務時服装	ユニフォームあり
家賃補助	住宅手当あり



入社2年目 **S・Aさん**

出身校 日本大学(星陵高校)

仕事を通して人の命を守る会社です！

この会社に入って良かったことは？
 社員の皆さん優しい方が多いことです。現在の配属先以外に研修で工場でも働きましたが、どの現場も優しい方が多いと感じました。質問しやすい環境なので集中して仕事に取り掛かることができると感じます。

学生の皆さんに一言！
 部署により作業内容はもちろん、働いている方の雰囲気も異なります。仕事を選ぶ際には、自己分析と、企業研究、部署についての知識もつけると、より自分に合う仕事を見つけることができると感じます。



我が社の魅力

- グローバルに事業を展開(世界6か国,12拠点)
- 東証スタンダード市場上場
- 女性活躍、子育て応援企業(えるぼし、プラチナくるみん取得)
- 一部、テレワーク勤務可能(上限日数有)
- 福利厚生充実

詳細情報

年間休日	121日
平均残業時間	月15.5時間
産休育休取得	前年度11名
テレワーク	導入あり
平均年齢	40.6歳
社員男女比率	男性8:女性2



入社1年目 **K・Kさん**
 出身校 吉原高校

お客様と密接に 付き合える会社です！

仕事終わりの過ごし方は？
 録画しているバラエティ番組を見ることです。仕事終わりの疲れを解消する方法を見つけることが、仕事をしていく上で大事なことだと私は思うので皆さんも将来ぜひ見つけてみてください。

現在の仕事内容は？
 現在、先輩から引き継いだお客様への担当変更のご挨拶や車の点検誘致、調子伺いを行っています。基本的にはお客様にアプローチをする機会が多いため人と話すことを楽しめる方にとってはオススメの仕事です。



我が社の魅力

- 地域貢献活動に積極的！
- 平日週休2日でどこに行っても待ち時間なし
- 同好会や社内イベントで社員交流あり♪
- 納得、習得、得々研修多数あり！
- 様々なブランドでお気に入りの車をお得にゲット★

詳細情報

年間休日	116日
平均残業時間	月17.12時間
産休育休取得	前年度11名
テレワーク	一部あり
平均年齢	40.3歳
社員男女比率	男性8:女性2



入社4年目 **I・Hさん**
 出身校 吉原工業高校

お互いを高めあえる 会社です！

この会社に入って良かったことは？
 個々の意欲を大切にしてくれます。先輩方も優しく、わからないことも気軽に質問でき、年齢関係なく意見を尊重してくれます。また、比較的、定時間で帰しやすい環境なので私生活も充実できます。

学生の皆さんに一言！
 自分の好きな仕事を選ぶことも重要ですが、自分の働く「環境」が整っていることも重要なのです。”好きな仕事ができる”だけでは長続きはしません。良い環境、良い会社選びを!!



我が社の魅力

- 完全週休二日制(土日休み)
- 自慢の社員食堂完備！
- 年末年始/GW/夏季 長期休暇あり
- 労働組合あり!格安バスツアーにも参加できます!
- 皆さんの先輩が活躍しています!

詳細情報

年間休日	120日
平均残業時間	月10時間
産休育休取得	前年度1名
平均年齢	44歳
社員男女比率	男性7:女性3
勤務時服装	作業着OK



入社1年目 **S・Kさん**
 出身校 富士見高校

ひらめきを皆で 形にできる会社です！

この会社に入って良かったことは？
 様々な業務に関わることができる点です。入社して数か月ですが、重要な業務に携わりました。その業務に携わったことで、仕事を行う上での自信を身に付けることができました。

仕事終わりの過ごし方は？
 ドライブに行くことが多いです。仕事が終わった後、銭湯に行ってみたり、冬でしたらスノボに行ったりしています。仕事終わりに出かけることで、一週間が早く過ぎる感覚があります。



我が社の魅力

- 創業78年の技術と伝統、他社に先駆けた製品開発力
- インフラ製品を軸に多角的経営
- 高い内製化率の独立メーカー
- 企画設計・開発～製造まで一貫生産
- 清水エスパルス公式クラブスポンサー

詳細情報

年間休日	120日
平均残業時間	月20時間
テレワーク	導入あり
社員男女比率	男性7:女性3
勤務時服装	指定なし
家賃補助	社宅制度あり



入社2年目 **I・Nさん**
 出身校 静岡デザイン専門学校

自分の適性にとことん 向き合ってくれます！

この会社に入って良かったことは？
 実家から通勤でき、最初は医療の工場からスタートですが、今後いろいろな業界の製造に携われるので、経験を積めるところです。また、ゲームが好きなのですが、福利厚生にe-sports 支援があるので魅力です。

現在の仕事内容は？
 医療機器・医薬品の検査業務を行っています。交替勤務は最初は大変でしたが、徐々に慣れてゆき、結構充実しています。また、様々な作業工程があるので、これからいろんな工程を学んでいきたいです。



我が社の魅力

- 社員の声を採用してe-sports支援制度あり!
- 長期連休は連休9日あり!土日もお休みです!
- 年末の忘年会では、豪華景品のピング大会も..!
- 約700人も働いている大きくきれいな工場!
- 自分に合った職場を見つけることができます!

詳細情報

年間休日	125日
平均残業時間	月平均7時間
産休育休取得	あり
テレワーク	部署により可能
平均年齢	30歳
社員男女比率	男性6:女性4



入社2年目 **Mさん**
 出身校 沼津情報・ビジネス専門学校

アットホームな雰囲気の会社です♪

この会社に入って良かったことは？
 入社1年目は総務課、2年目は製作課を経験しています。分からない事も多いですが、先輩方が優しく丁寧に指導して下さいだったので、早く覚えることができました！

学生の皆さんに一言！
 外国人の私でもできますので、皆さんもやれば何でもできます。どんな会社で仕事をしたとしても成長するかと思いますが、私はアットホームな温かさを感じられる会社で良かったと思います。



我が社の魅力

- 女性が働きやすい職場です
- 充実した福利厚生あります！
- 従業員は10代から70代まで幅広く活躍しています
- 様々な社員イベントあります☆
- キャリアプランにより個人のスキルアップができます！

詳細情報

年間休日	115日
平均残業時間	月20時間
産休育休取得	取得実績あり
平均年齢	42歳
社内男女比率	男性8:女性2
勤務時服装	制服あり



入社2年目 **M・Aさん**
 出身校 兵庫県立国際高校 京都女子大学

製造業のキホンを学ぶことができます！

学生の皆さんに一言！
 卒業後、いろいろな選択肢があると思いますが、自分が気分良く暮らせそうな進路を選んでほしいです。現在取り組んでいることに、一生懸命に向き合って後悔のない選択をしてください。

現在の仕事内容は？
 健康食品の小分け包装の仕事です。賞味期限を製品の箱に印字したり、瓶の中にカプセルを充填してキャップをし、化粧箱に入れて外装フィルムをかけたりしています。たくさんの種類の製品を取り扱っています。



我が社の魅力

- 市街地に工場があるため通勤しやすく駐車場もラクラク
- 食品を扱っているので作業環境がきれいです
- 女性が現場で活躍しています
- 忘年会ですてきな景品が当たるかも！
- ママになっても働きやすい環境です

詳細情報

年間休日	119日
平均残業時間	月3時間
産休育休取得	現在2名
テレワーク	なし
平均年齢	35歳
社員男女比率	男性1:女性9



入社3年目 **A・Kさん**
 出身校 富士見高校

挑戦することを糧にし、成長できる会社です！

この会社に入って良かったことは？
 上司や先輩の方が優しいところです。不安なことやわからないことを相談することも多いですが、その都度丁寧に対応してもらっています。先輩方に支えられている働きやすい環境で実りある時間を過ごせています。

学生の皆さんに一言！
 就職という今までは全く違う環境で働くのは不安が募ると思います。自分に合った仕事が、友好的な関係を築けるかといういろいろありますが、そこで得た経験は他の環境でも役立ちます。思い切って一歩踏み出しましょう。



我が社の魅力

- 有給が取得しやすい会社です
- 制御装置の設計・製造一貫した生産が出来ます
- 転勤がありません

詳細情報

年間休日	110日
平均残業時間	月26時間
産休育休取得	前年度なし
テレワーク	導入あり
平均年齢	42.3歳
社員男女比率	男性6:女性4



入社1年目 **A・Kさん**
 出身校 富士宮東高校

笑顔で、やりがいを感じて仕事をしています！

仕事終わりの過ごし方は？
 私は仕事後はドラマや映画鑑賞を趣味にしており、休日は必ず愛犬と遊ぶ、帰宅後もなるべく愛犬と一緒にいます。

現在の仕事内容は？
 入居者様と関わりながら入浴・排泄・食事などの介護業務全般を行っています。まだまだ分からない事が多くあるので学びながら入居者様に信頼される介護士になりたいです。



我が社の魅力

- 安心、安全を第一に業務をしています
- しっかりとした企業教育をしています
- 明るい職場です(新入生談)
- 未経験でも安心できる教育カリキュラム

詳細情報

年間休日	120日
平均残業時間	月2時間
産休育休取得	6名
テレワーク	導入なし
平均年齢	48歳
社員男女比率	男性1:女性2

企業No.
69

製造

卵の洗浄・卵の検査・卵のパック詰め

株式会社富士山ポーター

静岡県富士宮市山宮913-9



入社2年目 **A・Sさん**

出身校 御殿場西高校

キャリアアップできる 機会が多い会社です！

この会社に入って良かったことは？

自分自身のレベルを上げる事が出来る事です。製造作業や会議のレビュー作成、審査対応などの仕事にも取り組めるようになりました。仕事の幅が広がり自分で問題点を見つけ改善する事もできました。

現在の仕事内容は？

私は主に検査担当をしています。現場内の床や機械のふき取り検査や卵を運ぶトラックの細菌検査、卵のパック商品の鮮度確認などを行っています。検査の他にも現場での製造作業や会議資料の作成にも取り組んでいます。



我が社の魅力

- 自分が関わった商品が店頭に並ぶ喜び
- 食品を扱っている為安定した企業業績
- 1年を通して安定した室温で快適環境下での作業
- 消費者の皆さんにお届けするやりがいのある仕事

詳細情報

年間休日	98日
平均残業時間	月20時間
産休育休取得	実績あり
テレワーク	導入なし
勤務時服装	指定作業服
社員寮	なし

企業No.
71

金融

地域経済の発展を支える地元の金融機関

富士信用金庫

静岡県富士市青島町212

企業HP



入庫3年目 **Y・Kさん**

出身校 富士宮東高校

地域のつながりを 大切にする会社です！

この会社に入って良かったことは？

様々な業種で働く、幅広い年齢の方と接するので、コミュニケーション能力を高めることができます。お客様のニーズに合ったご提案ができた時に、笑顔で「ありがとう」と感謝されると、とてもやりがいを感じます。

学生の皆さんに一言！

高校卒業後、社会人として働く事に不安がありましたが、上司や先輩が優しく丁寧に教えてくれるので、不安なく働いています。自分のやりたいことができる会社に入社できるように勉強や部活動等頑張ってください！



我が社の魅力

- 富士宮・富士地域を中心に経済発展に貢献できます
- お客様の困りごとと一緒に問題解決できる仕事です
- 年齢層に合わせた研修でキャリアアップを目指せます
- マンツーマン教育制度で安心して仕事を学べます
- 完全週休二日制で仕事とプライベートが充実できます

詳細情報

年間休日	118日
平均残業時間	月4.6時間
産休育休取得	前年度11名
平均年齢	38.3歳
社員男女比率	男性5:女性5
勤務時服装	女性制服貸与

企業No.
70

建設

人と人をつなぐモノづくり

株式会社藤島組

静岡県富士市永田町1丁目66番地

企業HP



入社1年目 **K・Kさん**

出身校 富士宮北高校

新しい事をどんどん経験 できる充実の仕事！

この会社に入って良かったことは？

ときに厳しいこともありますが、この人についていけば大丈夫と信頼できる先輩、色々相談し合える年齢の近い仲間、優しく親身に教えてくれる職人さんたちなど、人に恵まれて毎日仕事楽しいことです。

現在の仕事内容は？

公共施設の工事で施工管理を担当しています。覚えることが多くて失敗したりもしましたが、自分で考えたり、周囲のフォローで少しずつ成長させてくれます。いつか自分も大きな現場の責任者として活躍したいです。



我が社の魅力

- 20,30代の若手社員が各現場で活躍
- 必要資格の取得費用は全額会社負担
- 8月には社長と富士山に登りました！
- 月に一度の若手ワークショップで、別現場の仲間と交流
- キャリアの悩みは、30代人事担当者に相談できる！

詳細情報

年間休日	105日
平均残業時間	月20時間
平均年齢	44.1歳
社員男女比率	男性7:女性3
勤務時服装	作業服貸与
家賃補助	あり

企業No.
72

建設

白糸の滝等観光名所も手掛ける建設コンサルタント会社

富士設計株式会社

静岡県富士宮市小泉468番地の1

企業HP



入社3年目 **K・Dさん**

出身校 日本大学

最先端の建設技術を 習得する事ができます！

学生の皆さんに一言！

最新技術を積極的に取り入れることにより、効率的に業務を進めることができるようになりました。社内での働き方改革も進んでいます。一緒に富士山の麓で未来に向けた「まちづくり」しませんか？

現在の仕事内容は？

橋梁の点検・補修設計を主に担当しています。経年劣化により寿命を迎えようとしており、構造物の維持管理の重要性は高まっています。しっかりと点検をして町の安全を守りたいです。



我が社の魅力

- 国家資格取得支援制度あり！
- 有給取得しやすい環境です！
- 何でも気軽に相談できる環境です！
- 社内は和気あいあいとした明るい雰囲気です！
- 2年に1回社員旅行に行きます！

詳細情報

年間休日	115日
平均残業時間	月20時間
テレワーク	導入あり
平均年齢	51歳
社員男女比率	男性8:女性2
勤務時服装	制服貸与あり

企業No.
73

製造

人と商品の力を高め、新たな価値を創造する、製造会社

株式会社富士セラミックス

静岡県富士宮市山宮2320-11

企業HP



入社1年目 I・Eさん

出身校 富士見高校

世界を相手に活躍できる会社です！

この会社に入って良かったことは？

丁寧に優しく接してくれる人が多いです。わからないことがあれば質問しやすい環境です。研修は、6か月間あるため職場の人や同期と仲良くなれる時間があります。プライベートの時間が取りやすいことは良い点です。

学生の皆さんに一言！

圧電セラミックスって知っていますか？弊社の商品です。知っている人がとても少ないです。知っている人は少ないですが、生活を支える縁の下の力持ち!!! 私生活から宇宙開発まで応用製品がいっぱいあり魅力的です！



我が社の魅力

- 未経験の社員に丁寧にやさしく教えてくれます
- 去年の賞与が5.35か月以上もあり驚きました!!
- 同じ作業をやるのが少なく、毎日飽きずに働けます
- 年間休日以外に一斉有給があり年間121日休めます!
- 入社5年以内の高卒社員退職率0%です!働きやすいです

詳細情報

年間休日	116日
平均残業時間	月7時間
産休育休取得	男性取得実績有
平均年齢	38歳
社員男女比率	男性7:女性3
勤務時服装	作業服を支給

企業No.
75

製造

富士・富士宮市内の学校給食用の牛乳及び乳製品の製造

富士の国乳業株式会社

静岡県富士宮市北山5205-10

企業HP



入社3年目 H・Dさん

出身校 富岳館高校

努力がしっかり評価される会社です！

仕事終わりの過ごし方は？

サウナに行き身も心もリフレッシュしています。自分の体調やメンタル管理は社会人の基本だと思っているので定期的に自分のメンテナンスをしています。休みの前日や給料日後はさらにラーメンを食べます。

学生の皆さんに一言！

高校を卒業した時の人生設計と今では全く違う人生を歩んでいます。皆さんも夢を追う中で色々な人と出会い様々な経験をするかと思えます。転機が訪れたら立ち止まって自分のやりたいことは何か考えてみてください。



我が社の魅力

- 自社製品を割引価格で購入可能
- 子供たちの笑顔がやがりがい!
- 自分のアイデアが随所で採用される職場
- 一人一人に活躍の機会があります

詳細情報

年間休日	105日
平均残業時間	月20時間
平均年齢	30歳
社員男女比率	男性6:女性4
勤務時服装	制服有
装飾・髪色	常識の範囲内

企業No.
74

介護医療

脳神経外科疾患を治療する脳神経外科の専門病院です

一般財団法人富士脳障害研究所附属病院

静岡県富士宮市杉田270-12

企業HP



入社1年目 U・Mさん

出身校 富士宮北高校

24時間365日脳疾患に迅速に対応！

この会社に入って良かったことは？

脳疾患についての知識を習得でき、病名や症状、検査、項目、手術など様々な情報が常に飛び交っており、コミュニケーションが計られています。豊富な知識を持つ他職種に囲まれる中で仕事ができ、嬉しく思います。

学生の皆さんに一言！

仕事選びのポイントは自分が好きな仕事であるかだと思います。好きに勝る魅力はありません。好きであれば自発的に学び、知識やスキルを得る努力もできます。一度好きな事は何か、考えてみるといいかもしれません。



我が社の魅力

- 若いスタッフ多いです
- リゾートホテルを会員価格で利用できます
- フィットネスクラブと契約。無料で使用できます
- 結婚後も働きやすい環境です
- 脳神経外科専門病院ならではの専門スキルを身につけられます

詳細情報

年間休日	110日
産休育休取得	今年度4名
テレワーク	導入なし
平均年齢	42.7歳
社員男女比率	男性3:女性7
勤務時服装	ユニフォーム

企業No.
76

金融

地域社会の未来に貢献する地域密着の金融機関です

富士宮信用金庫

静岡県富士宮市元城町31番15号

企業HP



入社3年目 K・Kさん

出身校 富士宮東高校

明るく元気な対応!信頼される職員になる!

仕事終わりの過ごし方は？

職場の先輩に誘われゴルフを始めました。まだまだ上手に当たりませんが、コースデビューを目指し練習に励んでいます。終業後、自分の時間が十分確保できるので資格の勉強にも力を入れています。

現在の仕事内容は？

営業係として担当地区のお客様を訪問、集金活動を通して預金や融資、資産運用や保険商品など、ライフステージに沿ったご提案をしています。覚える事ばかりですが、お客様からの「ありがとう」でさらに頑張れます。



我が社の魅力

- 職員の教育制度や資格取得の補助制度あり!
- 完全週休二日制でプライベートも充実!
- 部活動・同好会の活動
- 若手職員向けパーベキュー大会などイベントあり!
- 地元に貢献できるお仕事です!

詳細情報

年間休日	121日
平均残業時間	月2時間
産休育休取得	希望者全員取得
平均年齢	40.8歳
社員男女比率	男性5.5:女性4.5
勤務時服装	女性は制服貸与



入社3年目 **H・Rさん**
 出身校 吉原工業高校

未来に羽ばたく 製造 × 物流

仕事終わりの過ごし方は？

残業があまりなくほとんど定時に帰れるので、夕食までスマホでドラマを見ながらたまに寝落ちしています。またコンビニなどに寄ってはスイーツを買ったり、買う予定のないものも買ってしまいます。笑

学生の皆さんに一言！

まずは自分がどんな仕事に就きたいのかを考えると大事だと思います。まだ迷っている場合は自分の好きなことから連想させてみてください。改めてやりたいことを見つけることができます。



我が社の魅力

- アットホームで風通しの良い職場です
- 資格取得支援制度でスキルアップを目指せる！
- 甘い一日(お菓子等配布)が不定期で開催されます
- 有休取得率が高く働きやすい職場です
- 最年少管理職は29歳！

詳細情報

年間休日	110日
平均残業時間	月14.5時間
産休育休取得	前年度6名
テレワーク	導入あり
平均年齢	30.6歳
社員男女比率	男性45:女性55



入社1年目 **O・Hさん**
 出身校 富岳館高校

働きやすい会社で 楽しく仕事をしませんか？

この会社に入って良かったことは？

優しい職員さんが多く困ったことがあればすぐに相談できる環境が整っていることです。一人一人の職員が周りをよく見て行動しているため困ったことがあればすぐに声を掛けてくれ優しく対応してくれる温かい職場です。

学生の皆さんに一言！

仕事を選ぶ時は自分が何を大切にしたいかを考えることが大切です。私は人間関係が良く、働きやすい環境を大事にしました。自分がどのような職場で働きたいかイメージして自分にあった職場を探してください。



我が社の魅力

- WEB研修を導入！
- 転勤なし！
- 育児目的の休暇を導入！
- 資格取得支援あり！
- 有給取得率100% (令和4年度実績)

詳細情報

年間休日	108日
平均残業時間	前年度5時間
産休育休取得	取得率100%
平均年齢	45.6歳
社員男女比率	男性2:女性8



入社1年目 **M・Kさん**
 出身校 富岳館高校

皆のためになっている 会社です！

この会社に入って良かったことは？

たくさんの成長する機会に恵まれている事です。当社では様々な業務を行います。その為、様々な経験値や考える力が身に付きます。また多くの人とコミュニケーションを通じて、かけがえのない人間関係が築けました。

学生の皆さんに一言！

視野を広く持つことが大切だと思います。そのためには様々な事に自ら挑戦していき、たくさんの選択肢から自分を見つめ、やりたいことをみつけていくのが良いと思います。



我が社の魅力

- 医療など幅広い製品の生産を担い、社会貢献してます
- 仕事に必要な資格取得は、全額会社負担あり
- 福利厚生充実の会社で、プライベートも充実できる♪
- FUJIFILMブランドの商品に携わっていく喜び！
- 私生活と仕事を両立させながら気持ちよく働けること

詳細情報

年間休日	125~128日
平均残業時間	月17.8時間
産休育休取得	前年度1名
テレワーク	状況による
平均年齢	46.6歳
社員男女比率	男性7:女性3



入社2年目 **W・Hさん**
 出身校 静岡大学

自分の理想とする授業を 目指せる塾です

この会社に入って良かったことは？

生徒と一緒にいる時間が長いので、苦楽を共にすることで生徒の成長を間近で感じることが出来ます。また、自身の成長が生徒の反応となるので、常に向上心をもって仕事に取り組むことができます。

学生の皆さんに一言！

様々な経験をしてください！生徒との会話で多いのは、何気ない雑談や進路相談です。自分の世界が広がれば広いほど会話が弾み、助言がしやすくなります。普段と違うことに挑戦してみると面白いですよ。



我が社の魅力

- 教育を通じた地域貢献ができる
- SDGs活動に積極的
- 2017年に学研グループインしより成長できる環境に
- 自由度高く、1年目からチャレンジできる会社風土
- 2023年オリコン顧客満足度第1位

詳細情報

年間休日	114日(24年~)
平均残業時間	月20時間
産休育休取得	今年度2名
テレワーク	導入なし
平均年齢	40歳
社員男女比率	男性9:女性1

企業No.
81

その他

お客様のカーライフに「買ったあとが安心」を提供！

株式会社ホンダクリオ富士

ホンダカーズ
富士中央

静岡県富士市天間1440

企業HP



入社1年目 **K・Yさん**

出身校 東海大学

誰にでも平等にチャンスがあり成長できる会社です！

この会社に入って良かったことは？

先輩社員が優しく仕事を教えてくれて、分からないことにも親身に答えてくれます。やりたいことにチャレンジできる環境がやりにがに繋がります。様々な部会があり、自由参加なので、気軽に交流できるのも魅力です。

現在の仕事内容は？

主な仕事はHONDA車の販売営業です。お客様のニーズに合わせた提案を常に心がけ、買った後が安心をモットーに「また冠城さんに頼みたい!」と思って頂ける接客を目指して、毎日一生懸命楽しく働いています。



我が社の魅力

- マッチング採用で会社も就活生もWINWIN!
- 部会活動で社員同士の交流がより持てる!
- 挑戦できる環境で新人でもリーダーになれる!
- 明るいオープンな社風で人としても成長できる!
- N-ONEレース参戦!ドライバーやってみませんか?

詳細情報

年間休日	105日
平均残業時間	月26時間
産休育休取得	今年度2名
平均年齢	35歳
社員男女比率	男性8:女性2
社員寮	あり(規定あり)

企業No.
83

サービス

接客対応、商品の品出し、在庫管理、レジ、売場管理

株式会社マキヤ

静岡県富士市大淵2373番地

企業HP



入社2年目 **S・Rさん**

出身校 富士市立高校

お客様に満足を提供する総合スーパーです！

この会社に入って良かったことは？

店舗の従業員は、主婦層～年代の近いアルバイトさんが多く、アットホームな環境で新入社員でも働きやすい環境です。他の従業員にも頼ってもらえる事が増え、自分の成長を感じ、仕事にやりがいを感じています。

現在の仕事内容は？

ルーティンがあるわけではなく、日によって行う業務が違います。レジ応援、電話対応、部門担当者としての売場整理・商品の入替・チラシ商品の管理・商品注文の対応、サービスカウンター業務、期限チェック、接客販売。

我が社の魅力

- 創業120年を超える老舗の安定企業
- エススポット、業務スーパーなど、さまざまな店舗を展開
- 30代で店長も夢じゃない!
- 店舗スタッフから商品部(本部)への異動もあります

詳細情報

年間休日	112日
平均残業時間	月30時間前後
産休育休取得	前年度8名
テレワーク	導入なし
平均年齢	43.6歳
社員男女比率	男性8:女性2(社員)



企業No.
82

サービス

乳製品・パン・菓子等の製造・販売

有限会社まかいの牧場

静岡県富士宮市内野1361-2

企業HP



入社1年目 **T・Nさん**

出身校 富士高校

毎日笑顔で楽しくのびのびと働ける会社です！

この会社に入って良かったことは？

社員全員に温かく迎え入れて頂いたことです。色々な部署の方と関わりながら、どこでも優しく声をかけて貰っています。上司の方にも付きっきりで教えて貰い、困ったことがあればすぐに相談できる環境です。

学生の皆さんに一言!

私は総合職として入社したので、初めは希望部署への配属ではありませんでした。しかし、今はこの仕事がすごく好きです!!皆さんも新しいことが出来るとプラスに考えてなんでも楽しく取り組んでください!



我が社の魅力

- 国際味覚審査機構「iTi」で最高位の三ツ星を受賞
- モンドセレクション2023で優秀品金賞受賞!
- 勤続年数3年以上で充実した福利厚生への加入!
- 各種従業員割引があります!

詳細情報

年間休日	107日
平均残業時間	月20時間
平均年齢	39歳
社員男女比率	男性3:女性4
勤務時服装	制服付与
家賃補助	規定有り

企業No.
84

介護医療

在宅から施設まで高齢者向けの各種介護サービスを提供

社会福祉法人真澄会

静岡県富士市水戸島本町7番8号

企業HP



入社2年目 **S・Nさん**

出身校 富士宮東高校

利用者様に寄り添い支える会社です！

仕事終わりの過ごし方は？

今、友人とルームシェアしている為、自宅に帰り一緒にご飯を作ります。友人とご飯を食べながら1日の様子を話しています。また、高校時代の友人と外食に出掛けたりと充実した生活を過ごしています。

学生の皆さんに一言!

介護の仕事は、学校で学んだこと以外のイレギュラーな出来事が沢山あります。臨機応変に対応する為にも日頃から分からないことは人に聞いたり調べたりして多くの事を学ぶ癖をつけるといいと思います。

我が社の魅力

- 年間休日117日!しっかり持てる自分時間
- 新人教育に自信あり!丁寧にしっかり仕事を教えます
- どんな夢がある?研修制度でキャリアアップをサポート
- 一人暮らししたい方へ 住宅手当あります
- 産育休休暇、時短勤務 子育て応援します

詳細情報

年間休日	117日
平均残業時間	4.5時間
産休育休取得	あり
平均年齢	45.84歳
社員男女比率	男性22:女性78
家賃補助	あり





入社1年目 **S・Tさん**
 出身校 北海道大学

新たな挑戦のチャンスをつとめる会社です！

この会社に入って良かったことは？
 私のような他業種から転職してきた人材にも、新たな知識や経験を自由に吸収するチャンスが与えられていることです。自分の個性を發揮して新たな成長を模索していくことができる環境があると感じています。

学生の皆さんに一言！
 周りの人と比較せず、純粋にどのような仕事なら自分らしく生きていくことができ、その中で自分の社会人としての価値をどう高めることができるのか日々イメージを膨らませてみたらよいのではないかと思います。



我が社の魅力

- 当社の経営理念は、『一人一人が幸せになること』
- 研修制度充実！
- 資格取得支援制度でキャリアアップが目指せる！
- ミャンマーから技能実習生を19名迎えています
- 2024年も技能実習生をミャンマーから迎えます

詳細情報

年間休日	112日
産休育休取得	前年度8名
テレワーク	導入なし
平均年齢	38歳
社員男女比率	男性6:女性4
家賃補助	有(規定有り)



入社1年目 **M・Tさん**
 出身校 島田工業高校

『思わず撮っちゃおう』建物を建ててみませんか？

この会社に入って良かったことは？
 個性豊かな社員が大勢いて、毎日、「明るく、楽しく、元気よく」仕事に取り組んでいる会社です。アットホームな雰囲気です。安心して仕事ができます。

学生の皆さんに一言！
 一緒に楽しく仕事をしてみませんか？建設業は過酷で大変なイメージかもしれませんが、そんなイメージを自分の考え方や行動で大きく変える事ができます。「やりがい」という楽しさを見つけて一緒に仕事をしましょう！



我が社の魅力

- 資格取得支援制度でキャリアアップが目指せます！
- 毎年、遠足または旅行があります！（令和4年度：山陰地方 令和5年度：箱根）
- 社員同士が話しやすく和気あいあいとした職場です！
- 福利厚生が充実しています！

詳細情報

年間休日	110日
平均残業時間	月10時間
産休育休取得	あり
テレワーク	導入なし
平均年齢	47.8歳
社員男女比率	男性7:女性3



入社4年目 **W・Yさん**
 出身校 山梨県立峡南高校

自分の仕事が形に残ります！

学生の皆さんに一言！
 この仕事は地図に残す事が出来る魅力ある仕事です。苦難や問題がありますが、それをクリアして工事を完成した時の達成感、他では味わう事ができないと思います。建設業に興味のある方は、一緒に働いてみませんか？

現在の仕事内容は？
 現場係員として日々、安全管理、写真管理、測量業務、書類作成を行っています。また、協力業者の方々が怪我や事故無く安全に作業を行う事ができる現場環境を作っています。



我が社の魅力

- 自分で作った成果物を地図上に残しませんか？
- 建造物は世紀という概念でランドマークとして残る
- 有利子負債ゼロ！お客様も働く社員にも安心な会社です
- 平均賞与10.4ヶ月(2022年度実績)
- 資格取得支援制度でキャリアアップが目指せる！

詳細情報

年間休日	109日
平均年齢	48歳1ヶ月
社員男女比率	男23名 女3名
勤務時服装	制服
家賃補助	あり
社員寮	あり



入社2年目 **H・Lさん**
 出身校 ペルー出身

仕事もプライベートも大事にできる会社です！

仕事終わりの過ごし方は？
 日本語の勉強をしています。12月には日本語の試験を受けます!!旅行が好きなので休みには、大阪や京都に行ったりします。今後はブログを作って海外の友達にも日本の魅力を伝えたいと思っています。

今後の展望は？
 溶接が上手くなるよう、家や会社の休み時間に短時間でも毎日練習しています。今後仕上げの溶接を自分でできるようにしていきたいです。技術や知識だけでなく人としても成長し続けたいと思っています。



我が社の魅力

- 資格取得支援制度があり、キャリアアップを目指す
- 県内でも珍しい女性溶接士・外国人溶接士在籍
- 旅行支援やスキルアップ支援、その他福利厚生が充実！
- 制服貸与・通勤手当・食事補助あり

詳細情報

年間休日	107日
平均年齢	41.1歳
社員男女比率	男性8:女性2
勤務時服装	制服支給あり
家賃補助	あり



入社1年目 **Y・Sさん**

出身校 富士宮東高校

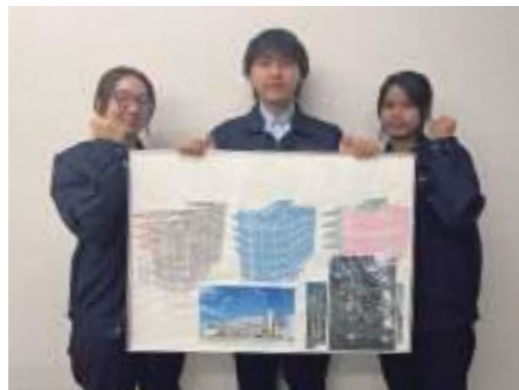
次世代につなぐモノづくり!

この会社に入って良かったことは?

分からないことがあると、親身になって教えてくれる優しい先輩が多く、家族のように接してくれます。勉強会や工場見学が定期的に行われるため、未経験で知識のない人でも活躍できるように指導してくれます。

仕事終わりの過ごし方は?

勉強会などで多くのことを学んだ日は、復習をしています。それ以外の日は、映画やドラマを見ている。最近では社員旅行で行った韓国の梨泰院が舞台の韓国ドラマを見返しています。



我が社の魅力

- 2年に1回社員旅行へ行きます
- 資格取得支援制度あり
- 部活動あり(野球、フットサル、テニスなど)
- 海外に支社がある(ベトナム)
- 有給休暇取得日数平均10日以上

詳細情報

年間休日	115日
平均残業時間	月15時間
産休育休取得	なし
平均年齢	34.8歳
社員男女比率	男性9:女性1
勤務時服装	作業服



入社2年目 **M・Hさん**

出身校 星陵高校

やりがいのある仕事です!

この会社に入って良かったことは?

大好きな車に乗りながら、職場の人に恵まれ、充実した毎日を送っています。また体を使う仕事なので、体力が付きまして。

現在の仕事内容は?

午前中は、会社へ届いた荷物を配達し、午後になったら、集荷依頼があった企業へ荷物を取りに伺います。その後、持ち帰った荷物を仕分けします。



我が社の魅力

- 創業76年の歴史ある会社です
- ドライバーだけでなく、様々な仕事があります
- 富士・富士宮の地理に詳しくなれます
- 免許取得の補助などサポートがあります
- 3LP業務も行っております

詳細情報

年間休日	103日
平均残業時間	月20時間
産休育休取得	前年度取得者なし
テレワーク	導入なし
平均年齢	52歳
社員男女比率	男性8:女性2



この会社に入って良かったことは?

会議等で、自分の意見を自由に発言できることです。他人の考えを聞き、自分の考えを隠すことなく発言できます。時には意見がぶつかることもありますが、それにより逆に団結できている気がします。

仕事終わりの過ごし方は?

平日は主婦として家事を行っています。週末は趣味のfitnessプログラムで体を動かしたり、ワンコたちと野山を駆け回っています。営業事務なので家に仕事を一切持ち帰ることはなく、オンとオフの切替ができます。

我が社の魅力

- 有休消化率73%、ハビネスふじやま
- 退職金制度401K有、入院保険加入制度
- 健康経営認証、事業継続力強化計画認定
- 消防団活動応援制度、N-NOSE(線虫によるガン検査)
- SDGs、職場環境改善に取組中です

詳細情報

年間休日	125日	平均残業時間	営業5h事務0
産休育休取得	実績無し	テレワーク	必要に応じて可
平均年齢	47歳	社員男女比率	男性5:女性5



この会社に入って良かったことは?

市内とその周辺の学校を卒業した先輩達が活躍しています。製造部門では最新の機械を使い様々な加工に挑戦でき、支援部門も現場に近い所からサポートができるので、皆がモノづくりに携わっている一体感があります。

学生の皆さんに一言!

モノづくりの仕事は、アイデアを生み出す創造力が鍛えられ、コツコツと積み上げる大切さも実感でき、その先に大きな感動とやりがいを感じられる仕事だと思います。創り上げたもので社会に貢献して成長しましょう。

我が社の魅力

- 最新設備を積極的に導入し競争力強化に挑んでいます!
- タイ国にも工場があり海外志向の方も活躍できます!
- とにかく安全第一で真面目に仕事に取り組んでいます!
- 柔軟な組織体制で一人ひとりの強みを発揮できます!
- 世界に誇れる日本のモノ作り技術の習得を目指せます!

詳細情報

年間休日	113日	平均残業時間	月20時間
産休育休取得	取得実績あり	平均年齢	44歳
社員男女比率	男性5:女性5	勤務時服装	作業着・私服



学生の皆さんに一言!

明るく、働きやすく、職場の仲間は活気に満ちています。メンター制度を設けており、先輩社員が仕事やそれぞれの課題等相談に応じ、新入社員をサポートしています。やりがいのある仕事で、色々な発見もあります!

今後の展望は?

健康食品事業・ニューアプリケーション事業・医薬品事業の3つの分野に力を入れ、成長産業でもある健康食品・医薬品の受託開発製造企業として国内No.1を目指しています!

我が社の魅力


- 健康食品受託製造メーカーにおける売上国内トップクラス!
- 社内イベントが多く社員同士の親睦を深められる!
- 若手社員も自ら提案し、クリエイティブな活動ができる
- 職場環境改善プロジェクトにて、より良い環境づくりを施行中!
- 多能工化制度により、個人のキャリア形成をサポート

詳細情報

年間休日	120日	平均残業時間	月15時間
産休育休取得	前年度22名	テレワーク	導入あり
平均年齢	41.0歳	社員男女比率	男性7:女性3



企業No. **94** **建設** 電気設備、空調換気設備工事の設計・積算・施工
三和電気工事株式会社
 静岡県富士宮市小泉2153-22

企業HP 

この会社に入って良かったことは？

技術・知識が身につくので、生涯現役で働けます。私生活でも電気のお困り事が生かせ、家族に一目置かれます。また、スポーツジムの法人会員となっているので、仕事の後や休みの日に利用することが出来ます。

我が社の魅力

- 未経験から技術の取得と資格取得を目指せます
- スポーツジムの法人会員!無料で利用できます!
- 大企業に負けない技術力と所得
- 色々な現場で多くの出会いと完成時の感動を味わえる




現在の仕事内容は？

現場で電気の技術を学び習得しながら、現場監督から管理補助の仕事も少しずつ任されています。気負わず着実に出来ることを増やし、皆から頼られる人になれるよう、日々チャレンジしています。

詳細情報

年間休日	98日	平均残業時間	月20時間
産休育休取得	実績5回有り	平均年齢	45歳
社員男女比率	女性技術者在籍	勤務時服装	作業服支給

企業No. **95** **製造** 段ボール製品を主に製造し、包むと届けるをお手伝いする会社
清和紙器株式会社
 静岡県富士宮市羽鮒2307-1

企業HP 

仕事終わりの過ごし方は？

日によって様々ですが、家に帰ってゲームをする、買い物をしてから帰る、趣味のバドミントンをやりに行くなどしています。残業時間が少ないため、自分のやりたいことに時間を使うことができます。

我が社の魅力

- 親しみやすい会社です
- 学歴・男女差別のない会社です
- クリスマスにケーキのプレゼントがあります
- 土用丑の日にうな丼が振舞われます
- モノづくりへかけるプライドを大切にしています



現在の仕事内容は？

営業部なので段ボールを納品している得意先を訪問し、使用感や新しい商品の依頼がないかお伺いに行きます。得意先も製紙系の会社から農家の方まで様々な業種の方たちがいるので、幅広い知識を得ることができます。

詳細情報

年間休日	110日	産休育休取得	実績あり
社員男女比率	男性5.5:女性4.5	勤務時服装	制服着用

企業No. **96** **製造** 再生紙を中心とした家庭紙の製造及び販売
太洋紙業株式会社
 静岡県富士宮市小泉350

企業HP 

この会社に入って良かったことは？

工場業を行う上で必要な資格の取得ができます。現場はフォークリフト・クレーン運転・玉掛けの3種。現場と事務の仕事も兼用して行っている為、機械の修理修繕と事務のデータ収集集計の技術が身に付きました。

我が社の魅力

- 平均残業時間10時間以内
- 創業75年以上の安定経営
- 再生紙中心の製品による環境負荷軽減に携われる仕事
- DX化による生産性向上に取り組む等、柔軟な経営体制
- 生活必需品のため、比較的安定している家庭紙業界




現在の仕事内容は？

工務の仕事は、工場の生産管理・修理修繕です。生産に必要な資材・薬品を発注して在庫を管理します。工場の機械メンテナンス・トラブルの対処を行います。現場の声を聴き、作業者が働きやすい環境を整えます。

詳細情報

年間休日	120日	平均残業時間	月7.5時間
産休育休取得	前年度2名	テレワーク	導入なし
平均年齢	46.8歳	社員男女比率	男性9:女性1

企業No. **97** **製造** アルミ鋳造炉や真空炉等を設計製造する工業炉メーカー
株式会社トウネツ
 静岡県富士宮市外神東町16

企業HP 

この会社に入って良かったことは？

モノづくりの醍醐味をダイレクトに味わえることです。完全オーダーメイドのため設計の最初から携わり、身長をはるかに超える機械や設備を作り上げ、客先に納入した時の「達成感」はこのお仕事ならではの魅力です。

我が社の魅力

- 最新設備を導入した事業所に令和6年度移転します!
- モノづくり企業には必要不可欠な設備をつくっています
- 大手自動車会社や関連企業に製品を納めています!
- 有休奨励日を設けて平均有休取得日数は17.4日!
- 年1回に全社員で研修旅行へいきます



学生の皆さんに一言!

技術や設計と聞くと少し難しく聞こえますが、皆ゼロからのスタートです。先輩社員と連携をとりながら、知識を身に付けていくので未経験でも大丈夫です。工場見学も随時行っているのでお気軽にお問合せください!

詳細情報

年間休日	110日	平均残業時間	月10時間
産休育休取得	前年度1名	平均年齢	44.7歳
社員男女比率	男性7:女性3	社員寮	あり

企業No. **98** **建設** 様々な電気工事の設計・施工・保守メンテナンス
株式会社日誠電工
 静岡県富士宮市小泉2217-1

企業HP 

この会社に入って良かったことは？

チャレンジできる環境が整っていることです。講習や資格取得にかかる費用を負担して下さること、そしてそれを頼みやすい雰囲気を作ってくれている所です。

我が社の魅力

- 地図に残る仕事なのでやりがいがあります!
- CADのスキルがあればテレワーク可能!
- 女性現場監督も活躍しています!
- 資格取得費用全額会社負担でキャリアアップが目指せます!
- BBQ・研修旅行とレクリエーションが充実してます!



学生の皆さんに一言!

仕事選びは、自分の好きな事や、やりたい事で選ばないと数ヶ月で辞める事になるので慎重に行いましょう!!!

詳細情報

年間休日	108日	平均残業時間	月10時間
産休育休取得	前年度対象者無	テレワーク	制度あり
平均年齢	38.5歳	社員男女比率	男性8:女性2

企業No. **99** **製造** コラーゲン諸製品の製造
株式会社ニッピ 富士宮工場
 静岡県富士宮市弓沢町1

企業HP 

この会社に入って良かったことは？

私が入社してよかったと思った点は、職場環境がとて素晴らしいことです。福利厚生がしっかりしていることと併せて、職場の雰囲気がとてもいい為、社歴が浅い方でも働きやすい環境が整っています。

我が社の魅力

- 有給取得率95%以上!
- 働きやすい環境の為、平均勤続17年!
- 時間外手当の割増率が高い!
- 三交替勤務者は特別手当支給!
- 賞与年2回支給!(昨年実績4.3ヶ月/年)



学生の皆さんに一言!

新しく環境が変わり、慣れないことで不安になることがあるかもしれませんが、優しく指導して下さる方がとても多いので、当社では安心して働くことができます。皆さん、頑張ってください!

詳細情報

年間休日	121日	平均残業時間	月11時間
産休育休取得	取得率100%	平均年齢	38.4歳
社員男女比率	男性7:女性3	勤務時服装	制服

企業No. **100** サービス **日本リネンサプライ株式会社**
 静岡県富士宮市外神2184

クリーンルーム用無塵衣等（クリーンスーツ）のクリーニング

企業HP

学生の皆さんに一言！

クリーンルーム用無塵衣等（クリーンスーツ）のクリーニングは、時代にマッチした業務内容で、顧客から求められる衛生ニーズにお応えできる仕事です。クリーニング業の中でも安定しており、安心して働けます。

今後の展望は？

滅菌業務や専門性の高い用品クリーニングなどにより、専門性に磨きをかけて次世代の売上の柱を築いていきます。

我が社の魅力

- ダスキン商品クリーニングは地域のキレイに貢献します
- 無塵衣のクリーニングは最先端のクリーニング技術です
- 洗浄・仕上・廃水処理・洗濯物の修理など幅広い仕事があります
- 上下関係にとらわれずフラットで相談しやすい
- 近年は若年層が増えつつあります

詳細情報

年間休日	121日	平均残業時間	月20時間
産休育休取得	あり	テレワーク	不可
平均年齢	49歳	社員男女比率	男性2:女性8



企業No. **103** その他 **有限会社メイプル(メイプル薬局)**
 静岡県富士市伝法2525-1

調剤薬局 26 店舗、介護ショップ、居宅介護支援事業所

企業HP

この会社に入って良かったことは？

仕事とプライベートの両立が図れていることです！メイプルでは、全社員完全週休二日制を導入し年間休日は120日超えを誇ります！仕事も頑張りつつ大好きな趣味にも没頭出来ています！

学生の皆さんに一言！

就職活動は各企業の特徴を知る絶好の機会です！各企業の説明会等に参加し企業の特徴を肌で感じてみてください。企業研究を通してメイプルで働いてみたいという気持ちが少しでもあれば是非面接でお会いしましょう！

我が社の魅力

- 静岡県東部エリアに調剤薬局26店舗地域密着展開
- 全社員完全週休2日制導入！年間休日120日！
- 月平均残業時間7.5時間でオンオフのメリハリ抜群♪
- 転居を伴う異動無、ご自宅から安心して通勤可能です！
- 医療を通じて地域に貢献できます！

詳細情報

年間休日	120日	平均残業時間	月7.5時間
産休育休取得	前年度8名	テレワーク	導入なし
平均年齢	41.8歳	社員男女比率	男性1:女性2



企業No. **101** 運輸 **富士急静岡バス株式会社**
 静岡県富士宮市ひばりが丘307-12

富士宮市内・富士市内の「公共交通」を担うバス会社

企業HP

この会社に入って良かったことは？

公共性のある路線バスの運行会社として、地域（富士宮市・富士市）に密着し、地域の暮らしに貢献できるお仕事です。上場企業のグループ会社として福利厚生が充実し地域に信頼ある事業を行っていることは勿論のこと、当社では、「路線バス運転手から観光バス運転手へ」、「バス運転手から毎日の運行を指揮する管理者へ」など、職制や年齢を問わず、様々な事にチャレンジしていく方に応えていく体制を整えています。

学生の皆さんに一言！

2022年5月より営業バス運転手に必要となる「第二種(営業)大型自動車免許」が最短で19歳から取得できるようになりました。当社では、高校新卒の皆さんを対象に、普通自動車免許から第二種大型免許取得までをサポートする制度をご用意しております。路線バスは地域貢献や福祉のお仕事です。将来を担う学生のみなさんの若く柔軟な発想を期待しています。

我が社の魅力

- 地域の暮らしの足として信頼ある路線バス会社です
- 大型2種免許取得など資格取得制度が充実しています
- 1年事務をしバス運転手になれます(高校新卒のみ)
- 高校新卒バス運転手ステップアップ採用は正社員待遇
- 定期バスのお仕事メインで仕事量が安定しています

詳細情報

年間休日	90日	平均残業時間	月23時間
産休育休取得	前々年度1名	テレワーク	導入なし
平均年齢	51歳	社員男女比率	男性9:女性1



企業No. **104** 製造 **森永乳業株式会社 富士工場**
 静岡県富士宮市中里東町639

乳製品等の製造

企業HP

この会社に入って良かったことは？

主体性が発揮できます。“工事担当をやってみたい”“システム系の業務に携わりたい”など若手のやる気をくみ取り、上司が業務を割振ってくれるのでやりがいがあります。教育・訓練も充実しています。

現在の仕事内容は？

製造職場では、機械オペレーション・メンテナンス・工程管理・工程改善などを行っています。工場では多能工を進めているので、職場にかかわらず複数の業務や作業を行います。

我が社の魅力

- 機能性素材「ラクチュロース」を日本で唯一製造
- 人々の健康に役立つ製品を造るやりがいのある仕事
- 教育・環境が充実
- 福利厚生が充実
- サステナビリティ活動にも注力

詳細情報

年間休日	113日	平均残業時間	月18時間
産休育休取得	実績あり	テレワーク	実績あり
勤務時服装	指定作業着	家賃補助	あり



企業No. **102** 建設 **株式会社マコト電機**
 静岡県富士宮市若の宮町387

目に見えない電気設備のお医者さん

企業HP

仕事終わりの過ごし方は？

ONとOFFの切り替えがはっきりしているので、各々趣味の時間（車・バイク・釣り・アウトドア・バスケ・バレーボール・ダンス・猫・アニメ・音楽等）に使っています。

学生の皆さんに一言！

思い通りにいかない事や、つまづく事もあると思いますが、自分の強みを自信にして1歩踏み出して様々な経験をしてください。「自分にできること」「自分にしかできないこと」がきっと見つかります。

我が社の魅力

- 資格がたくさん取得できキャリアアップが可能！
- 専門知識がなくてもOK！
- 10年先も地図に残るお仕事！
- 毎年お花見BBQと忘年会はいいお肉がたくさん！
- 不定期で若手社員のための交流会実施！

詳細情報

年間休日	120日	平均残業時間	月20時間
平均年齢	47.3歳	社員男女比率	男性9:女性1
勤務時服装	作業服貸与	装飾・髪色	自由



表紙の企業紹介



創業は天保元年。近江国の山中正吉翁が、東海道の吉原宿で能登杜氏と意気投合して、富士山本宮浅間大社の西側に酒造を構えたことに始まります。

仕込み水は、100年の歳月をかけて敷地内にこんこんと湧き出る軟らかな富士山の伏流水。蔵に自生する乳酸菌を利用して、杜氏が能登流の山廃仕込みで米の旨味を最大限に活かし、まろやかな中にほのかな甘みを感じる酒質に。

ほのかに甘く飲みやすい「高砂 山廃 純米吟醸」、山廃本醸造に朝霧高原のヨーグルトをブレンドした「高砂ヨーグルト酒」など、お酒の種類も豊富です。

要予約で見学できる酒蔵の2階には、明治時代に神仏分離がおこなわれるまで富士山頂に祀られていた8体の富士山下山仏（薬師如来像）が安置されています。



富士高砂酒造

住所 富士宮市宝町9-25
電話 0544-27-2008
営業 9:00~17:00 土・日曜日は 10:00~17:30
休 無休



令和5年度版 富士宮市企業紹介ガイドブック

表紙監修 : 甲斐 みのり
表紙写真 : 鍵岡 龍門
表紙デザイン: 横須賀 拓

甲斐 みのり

静岡県富士宮市出身。大阪芸術大学文芸学科卒業後、数年を京都で過ごし、現在は東京にて活動。旅、散歩、お菓子、パン、手みやげ、クラシックホテルや建築、雑貨や暮らしなどを主な題材に、書籍や雑誌に執筆。講演会やラジオ・テレビ出演、カプセルトイや雑貨の監修などもおこなう。著作は『日本全国 地元パン』（エクスマレッジ）、『愛しの純喫茶』（オレンジページ）など50冊以上。『歩いて、食べる 東京の美味しい名建築さんぽ』（エクスマレッジ）が原案のドラマ『名建築で昼食を』では監修もつとめた。

甲斐みのりweb <https://www.loule.net>
Instagramアカウント [minori_loule](#)

