

議員が注目した決算は、これだ！

清掃総務費



齋藤 和文 議員

ごみダイエットプロジェクトで市民努力分が55tと判明。

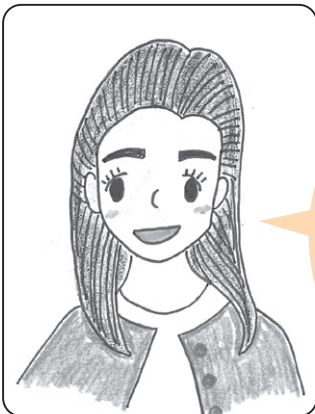
介護従業者の人材確保



仲亀 恭平 議員

頭を抱える課題の一つ。解決に向けた更なる支援を期待します。

芝川中学校校舎建築費



岩村 恵美 議員

少子化が進む中で、学校の在り方を考えていかなければならない。

ふじのみや寄附金



望月 芳将 議員

約42億4千万円と堅調。一方、堅実財源の確保も重要。

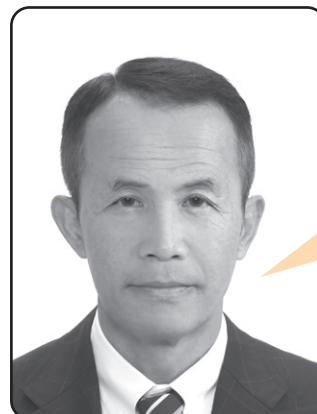
新規就農者育成



稲葉 晃司 議員

令和4年度に就農した方たちは根付いています。

非課税世帯等特別給付



植松 健一 議員

コロナの影響を受ける非課税世帯に1世帯10万円を支給。