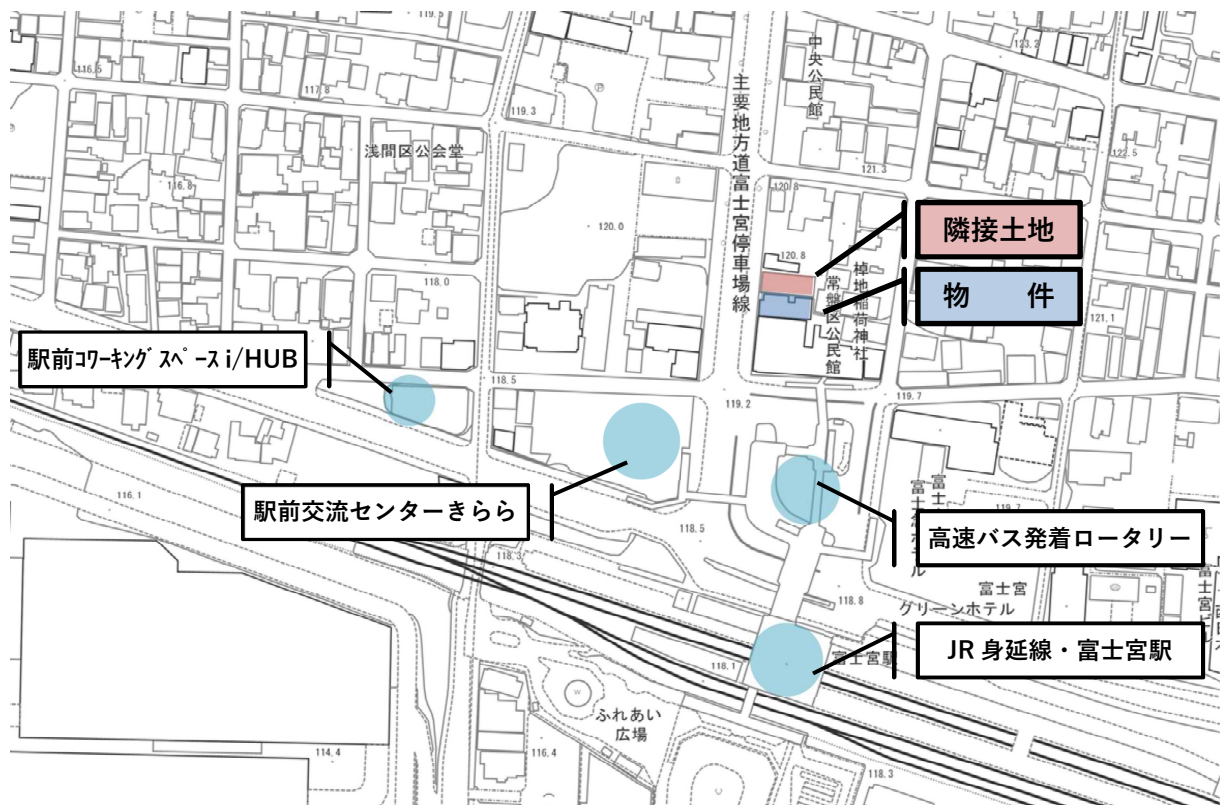


施設概要

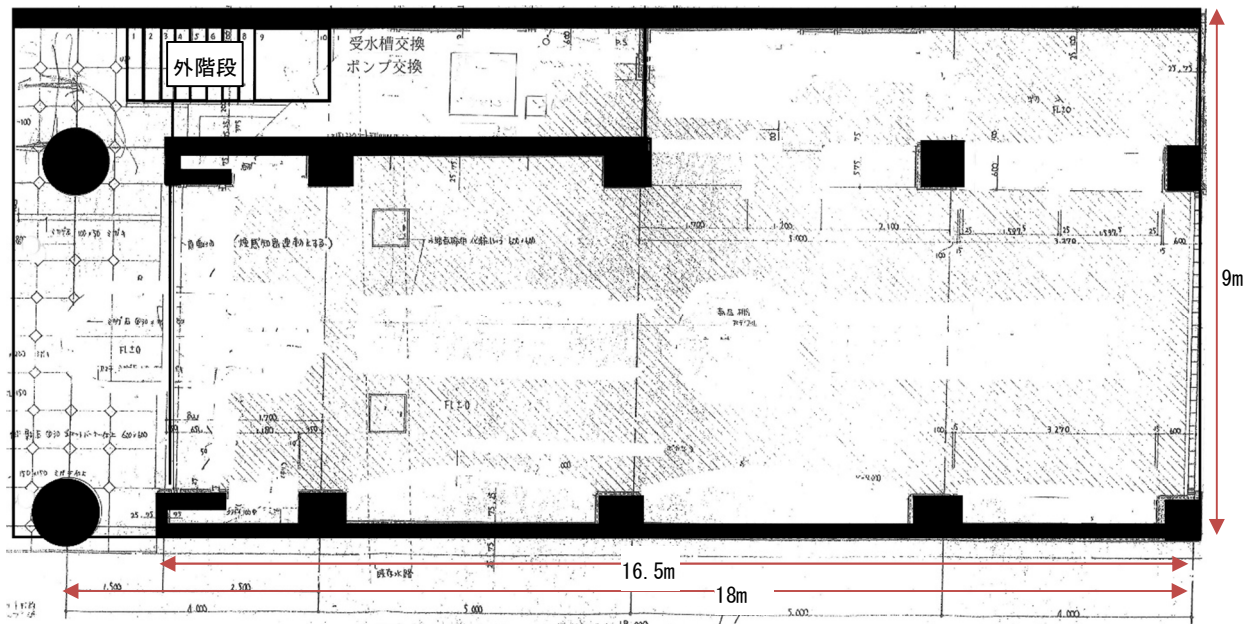
- 1 所在地 【物 件】 富士宮市中央町7-15 (JR富士宮駅・徒歩1分)
【隣接土地】 富士宮市中央町7-16
- 2 構造等 【物 件】 鉄筋コンクリート造 銅板葺 4階建 / 1・2階部分
【隣接土地】 砕石仕上げ・締め固め済
- 3 面積 【物 件】 444.36㎡ (1~4階)
1階 131.25㎡ / 2階 116.20㎡
【隣接土地】 345.36㎡
- 4 建築年月 平成3年3月
- 5 現 況 住宅使用当時の家具等の残存設備あり
エアコン、キッチン、トイレ等水回りは所有者が修繕済み
消防法整備(消火器の設置など)、看板設置に関する整備については、富士宮市が実施予定
- 6 財産区分 公用財産(事業を執行するために直接使用することを目的とする)
- 7 使用条件 富士宮市が寄贈を受けた物件を活用し、施設改修・整備等を行う。
施設内に移住者・学生・起業者の支援事業を実施するための事務所機能を設置し、地域おこし協力隊や連携協力団体の活動場所としても活用する。
若者のチャレンジ拠点として必要な機能に係る整備は、受託者が改修及び設置する。
常設の店舗や宿泊場所としての利用は不可とする。

8 位置図



9 平面図

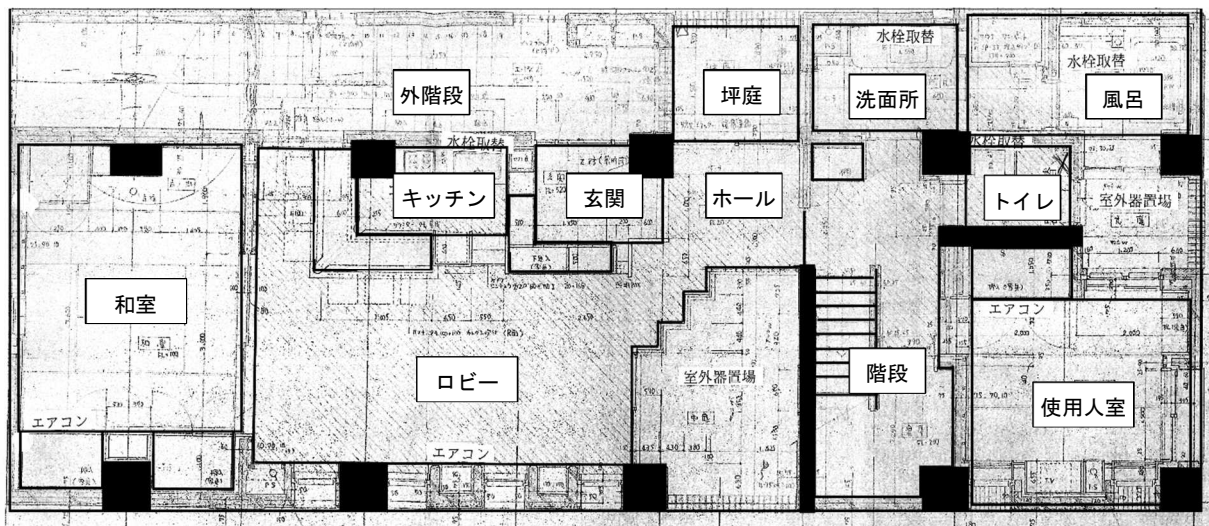
1階：



(既存設備)

コンセント・水道・電動開閉シャッター・排気口・勝手口 (扉)

2階：



(既存設備)

リビング・和室 (2か所)・バーカウンター (キッチン)・トイレ・洗面所

10 現況写真

施設外観：



1 階：



2 階：

