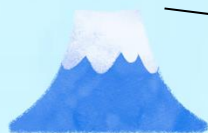




雨天決行  
(荒天の場合は座学のみ)

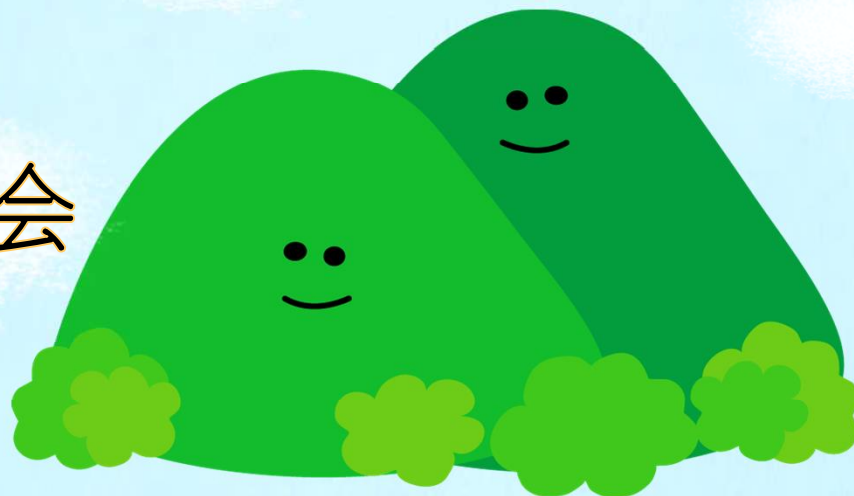


富士登山のための



# 親子富士登山講習会

2024 4.27 Sat. 9:00 - 15:00



## 麓の森の大きなお家 まほろばに集合

(8:45~受付します)  
★はじめてのつどい  
みんなで自己紹介

## 1・2時間目 歩いてみよう

びくに  
★比丘尼の滝ハイキング★  
地図をもって、滝まで歩いてみよう  
地図を使ってみよう

## おひるごはん

外で食べるとさらに  
おいしい🍴  
休憩時間はいっっぱい  
遊ぼう！

## 3時間目 登山のもちもの

「何を持っていくか」  
ゲーム形式で考えよう  
・水はすごく大切  
・行動食ってなんだろう？

## 4時間目 富士山をめざそう！

・富士山クイズ  
・富士登山計画をたててみよう  
・登山届の必要性 🏔️

## 登山できそうな服装できてね



長ズボン、半そでTシャツ、長そでシャツ、寒さ対策の上着、靴、靴下

## 当日もってきてね



- ディバッグ 帽子 汗拭きタオル ティッシュ
- ごみ袋 軍手 水筒 500mlの空きペットボトル(ひとり2本)
- レジャーシート(お弁当を外で食べます)
- 昼食(登山の昼食を想定してもってきてください)
- 行動食(登山途中で食べられるおやつを想定してもってきてください)
- 雨具・長靴・着替え(雨天の場合)

## 申し込み待っているよ



- 対象 市内在住の小学校高学年児童と家族  
(小学校低学年児童向けの講座を6月1日に開催する予定です)
- 定員 20家族(先着順)
- 場所 〒418-0109 富士宮市麓161-2  
麓の森の大きなお家 まほろば(駐車場あり)
- 期間 4月15日(月) 昼12:30~4月24日(水)まで
- 方法 QRコードを読み取り、電子フォームに申請

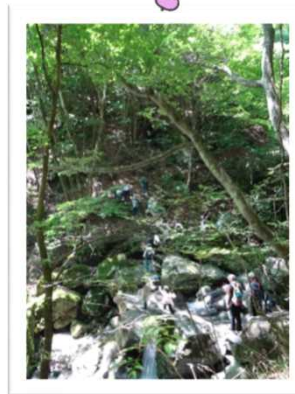
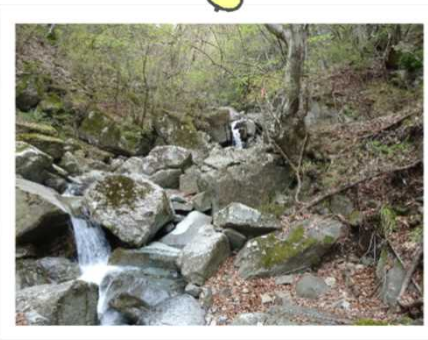


弁当まんまっ



## 必ず読んでください

本イベントは、実際に山道を歩くプログラムが計画されています。  
お子様の安全管理にはくれぐれも注意いただき、ご家族の参加人数については、保護者の方の目が行き届く範囲の人数でお願いいたします。  
活動中の事故については【富士宮市市民活動災害補償制度】にて対応いたします。  
※この講座で富士登山はしません。



雨天の場合は内容を  
変更して行きます。  
荒天の場合は座学  
のみです。

## 講師

常葉大学短期大学部保育科 遠藤知里 先生と学生のみなさん

参加してくれた小学生に  
金剛杖をプレゼントします



じゃーん

