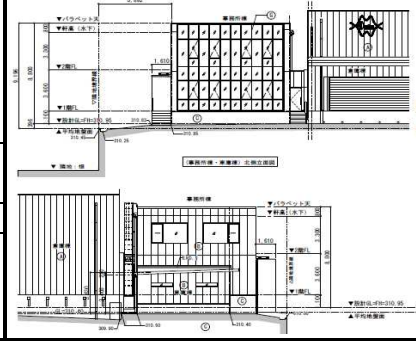


CASBEE®-建築(新築) 評価結果

■使用評価マニュアル: CASBEE-建築(新築)2016年版 | 使用評価ソフト: CASBEE-BD_NC_2016(v3.0)

1-1 建物概要		1-2 外観	
建物名称	(仮称)有限会社オーミネ倉庫 富士宮山宮冷凍倉庫新築工事計画	階数	地上2F
建設地	静岡県富士宮市山宮字下蒲澤2455-21.18.2・2458-1.2.3.4.5.6.7.8.9 2459-4.5.6・2460-3.8.9.10・2461-1.2.3.4.5.6.7.8・2462-1.2.3・2366-3 2367-1.2・2368-1.4・2369-1.2.3.4.14.19.20・2371-1.2.10・2372-1	構造	S造
用途地域	用途地域 指定なし、防火地域 指定なし	平均居住人員	50人
地域区分	6地域	年間使用時間	1,920時間/年(想定値)
建物用途	事務所、工場	評価の段階	実施設計段階評価
竣工年	2022年03月 予定	評価の実施日	2021年03月08日
敷地面積	15,837 m ²	作成者	谷口 武
建築面積	6,515 m ²	確認日	2021年03月10日
延床面積	6,734 m ²	確認者	高橋 陽



2-1 建築物の環境効率(BEEランク&チャート)	2-2 ライフサイクルCO ₂ (温暖化影響チャート)	2-3 大項目の評価(レーダーチャート)
<p>BEE = 1.0 ★★★★★</p>	<p>標準計算</p> <p>このグラフは、LR3中の「地球温暖化への配慮」の内容を、一般的な建物(参照値)と比べたライフサイクルCO₂排出量の目安で示したものです</p>	

2-4 中項目の評価(バーチャート)		
<p>Q 環境品質 Q のスコア = 2.5</p>		
<p>Q1 室内環境 Q1のスコア = 3.1</p>	<p>Q2 サービス性能 Q2のスコア = 2.9</p>	<p>Q3 室外環境(敷地内) Q3のスコア = 1.7</p>
<p>LR 環境負荷低減性 LR のスコア = 3.5</p>		
<p>LR1 エネルギー LR1のスコア = 3.8</p>	<p>LR2 資源・マテリアル LR2のスコア = 3.3</p>	<p>LR3 敷地外環境 LR3のスコア = 3.3</p>

3 設計上の配慮事項		
<p>総合 利用者に配慮し、F☆☆☆☆を使用している。 主要給排水配管は耐用年数が長い材料を使用している。 ライフサイクルコストの低減に努め、地球環境保護に配慮している。</p>		<p>その他 特になし。</p>
<p>Q1 室内環境 自然換気有効開口面積が居室床面積の1/15以上。</p>	<p>Q2 サービス性能 事務室の天井高2.7m以上</p>	<p>Q3 室外環境(敷地内) 特になし。</p>
<p>LR1 エネルギー BPI_m=0.72、BEI_m=0.71。</p>	<p>LR2 資源・マテリアル 節水コマなどに加えて、節水型便器も採用している。</p>	<p>LR3 敷地外環境 ライフサイクルCO₂排出率が、一般的な建物(参照値)に対して82%。</p>

■CASBEE: Comprehensive Assessment System for Built Environment Efficiency (建築環境総合性能評価システム)
 ■Q: Quality (建築物の環境品質)、L: Load (建築物の環境負荷)、LR: Load Reduction (建築物の環境負荷低減性)、BEE: Built Environment Efficiency (建築物の環境効率)
 ■「ライフサイクルCO₂」とは、建築物の部材生産・建設から運用、改修、解体廃棄に至る一生の間の二酸化炭素排出量を、建築物の寿命年数で除した年間二酸化炭素排出量のこと
 ■評価対象のライフサイクルCO₂排出量は、Q2、LR1、LR2中の建築物の寿命、省エネルギー、省資源などの項目の評価結果から自動的に算出される