

H28年度 弓沢町降水量（年度別）

弓沢町月別（年度）		弓沢町累計											
H27	H28	H29	H30	H31	R2								
4	266.5	217.5	261.5	193.5	0.0	4	0	266.5	217.5	261.5	193.5	0	
5	249.5	93.5	237.5	258.5	1.0	5	0	516	311	499	452	1	
6	162.0	180.5	178.0	259.5	295.0	6	0	678	491.5	677	711.5	296	
7	65.5	192.5	195.5	303.0	777.0	7	0	743.5	684	872.5	1014.5	1073	
8	151.5	195.5	168.5	109.5	44.0	8	0	895	843.5	1041	1124	1117	
9	513.0	217.0	363.5	543	164.0	9	0	1408	1060.5	1404.5	1783.5	1281	
10	162.5	493.5	67.0	340.0	195.0	10	0	1570.5	1354	1471.5	1518.5	1476	
11	177.5	48.0	32.0	115.0	105.5	11	0	1748	1602	1503.5	1633.5	1486.5	
12	213.0	20.0	75.0	80.0	8.0	12	0	1961	1622	1578.5	1713.5	1494.5	
1	108.5	16.0	128.0	15.0	102.0	53.0	1	1088.5	1977.0	1750.0	1593.5	1815.5	1547.5
2	150.0	68.0	18.0	53.5	0.0	64.0	2	258.5	2045.0	1768.0	1647.0	1815.5	1611.5
3	180.0	105.5	309.0	77.5	0.0		3	438.5	2150.5	2077.0	1724.5	1815.5	

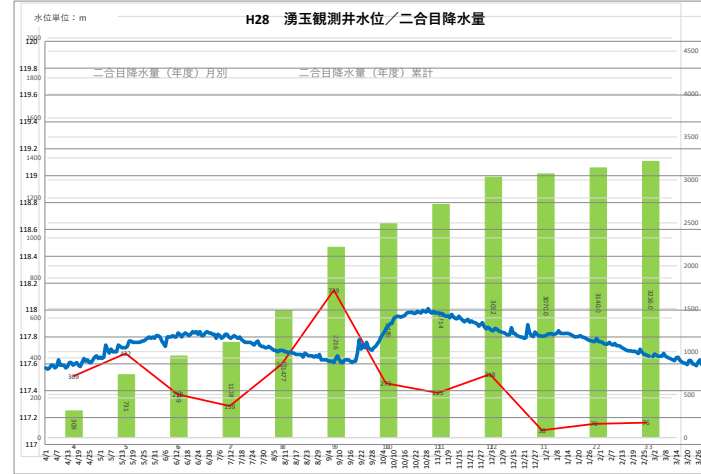
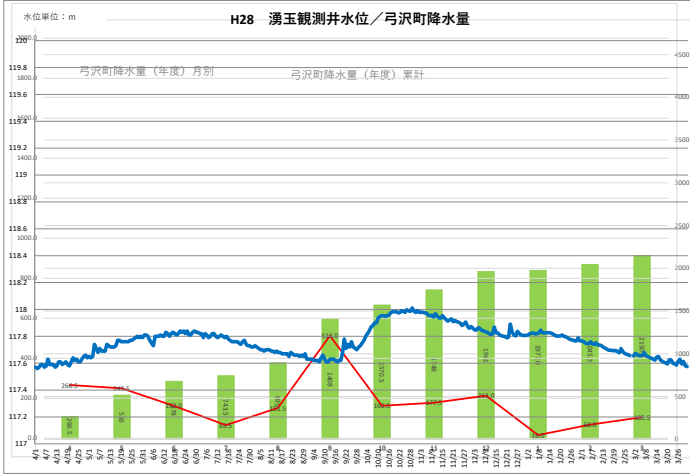
弓沢町月別（年度）		弓沢町累計				
H27	H28	H29	H30	H31	R2	
4	0	266.5	217.5	261.5	193.5	0
5	0	516	311	499	452	1
6	0	678	491.5	677	711.5	296
7	0	743.5	684	872.5	1014.5	1073
8	0	895	843.5	1041	1124	1117
9	0	1408	1060.5	1404.5	1783.5	1281
10	0	1570.5	1354	1471.5	1518.5	1476
11	0	1748	1602	1503.5	1633.5	1486.5
12	0	1961	1622	1578.5	1713.5	1494.5
1	1088.5	1977.0	1750.0	1593.5	1815.5	1547.5
2	258.5	2045.0	1768.0	1647.0	1815.5	1611.5
3	438.5	2150.5	2077.0	1724.5	1815.5	

H28年度 二合目降水量（年度別）

二合目月別（年度）		二合目累計				
H27	H28	H29	H30	H31	R2	
4	0	309	463	509	296	313
5	0	422	142	391	349	202
6	0	218	258	327	442	689
7	0	159	417	554	661	1459
8	0	369	412	570	326	1180
9	0	739	435	723	205	4010
10	0	273	611	166	1004	296.0
11	0	225	78	56	194.0	55.0
12	0	318	24	106	161.0	22.0
1	105	38	173	0	157	86.0
2	259	70	21	101	115	100.0
3	267	76	431	172	223	164.0

二合目月別（年度）		二合目累計				
H27	H28	H29	H30	H31	R2	
4	0	309	463	509	296	313
5	0	731	605	900	645	515
6	0	949	863	1227	1087	1204
7	0	1108	1280	1781	1748	2663
8	0	1477	1692	2351	2074	2781
9	0	2216	2127	3074	2280	3182
10	0	2489	2738	3240	3284	3478
11	0	2714	2816	3296	3478	3533
12	0	3032	2840	3402	3639	3555
1	1050.0	3070.0	3013.0	3402.0	3796.0	3641
2	3640.0	3140.0	3034.0	3503.0	3911.0	3741
3	6310.0	3216.0	3465.0	3675.0	4134.0	3905

3月18日



H28年度 白糸降水量（年度別）

白糸月別（年度）		白糸累計				
H27	H28	H29	H30	H31	R2	
4	274.5	233.5	268.0	185.5	193.0	
5	257.5	100.5	194.5	286.0	109.0	
6	207.5	150.5	138.5	285.0	359.5	
7	95.5	156.0	206.0	422.5	971.5	
8	302.0	237.5	362.0	153.0	55.5	
9	555.0	268.5	564.5	90.5	344.0	
10	171.0	508.0	65.0	373.0	182.5	
11	161.0	39.0	27.0	97.5	16.5	
12	208.0	22.0	63.5	101.0	8.5	
1	98.5	29.5	90.5	13.5	79.0	43.5
2	156.5	64.0	19.5	43.5	64.0	69.5
3	138.0	94.0	333.5	84.5	167.5	245.5

白糸月別（年度）		白糸累計				
H27	H28	H29	H30	H31	R2	
4	0	274.5	233.5	268	185.5	193
5	0	532	334	462.5	471.5	302
6	0	739.5	484.5	601	756.5	661.5
7	0	835	640.5	807	1179	1633
8	0	1137	878	1169	1332	1688.5
9	0	1692	1146.5	1733.5	1422.5	2032.5
10	0	1863	1654.5	1798.5	1795.5	2215
11	0	2024	1693.5	1825.5	1893	2231.5
12	0	2232	1715.5	1889	1994	2240
1	98.5	2261.5	1806.0	1907.5	2073.0	2283.5
2	255.0	2325.5	1825.5	1946.0	2137.0	2353
3	393.0	2419.5	2159.0	2030.5	2304.5	2598.5

3月22日

H28年度 五合目降水量（年度別）

五合目月別（年度）		五合目累計				
H27	H28	H29	H30	H31	R2	
4	0	259	276	320	185	113
5	0	280	125	281	241	158
6	0	226	203	381	447	729
7	0	170	254	742	522	1727
8	0	468	324	451	247	39.0
9	0	517	358	704	287	403.0
10	0	250	588	163	1032	272.0
11	0	136	45	37	206.0	69.0
12	0	220	4	72	87.0	6.0
1	40	11	22	0	22	9.0
2	174	33	0	13	75	110
3	85	5	278	10	133	90.0

五合目月別（年度）		五合目累計				
H27	H28	H29	H30	H31	R2	
4	0	259	276	320	185	113
5	0	539	401	601	426	271
6	0	765	604	982	873	1000
7	0	935	858	1724	1395	2727
8	0	1403	1182	2175	1642	2766
9	0	1920	1540	2879	1929	3169
10	0	2170	2128	3042	2961	3441
11	0	2306	2173	3079	3167	3510
12	0	2526	2177	3151	3224	3516
1	40.0	2527.0	2199.0	3151.0	3246.0	3525
2	216.0	2560.0	2199.0	3164.0	3321.0	3536
3	301.0	2565.0	2477.0	3174.0	3454.0	3626

3月18日

