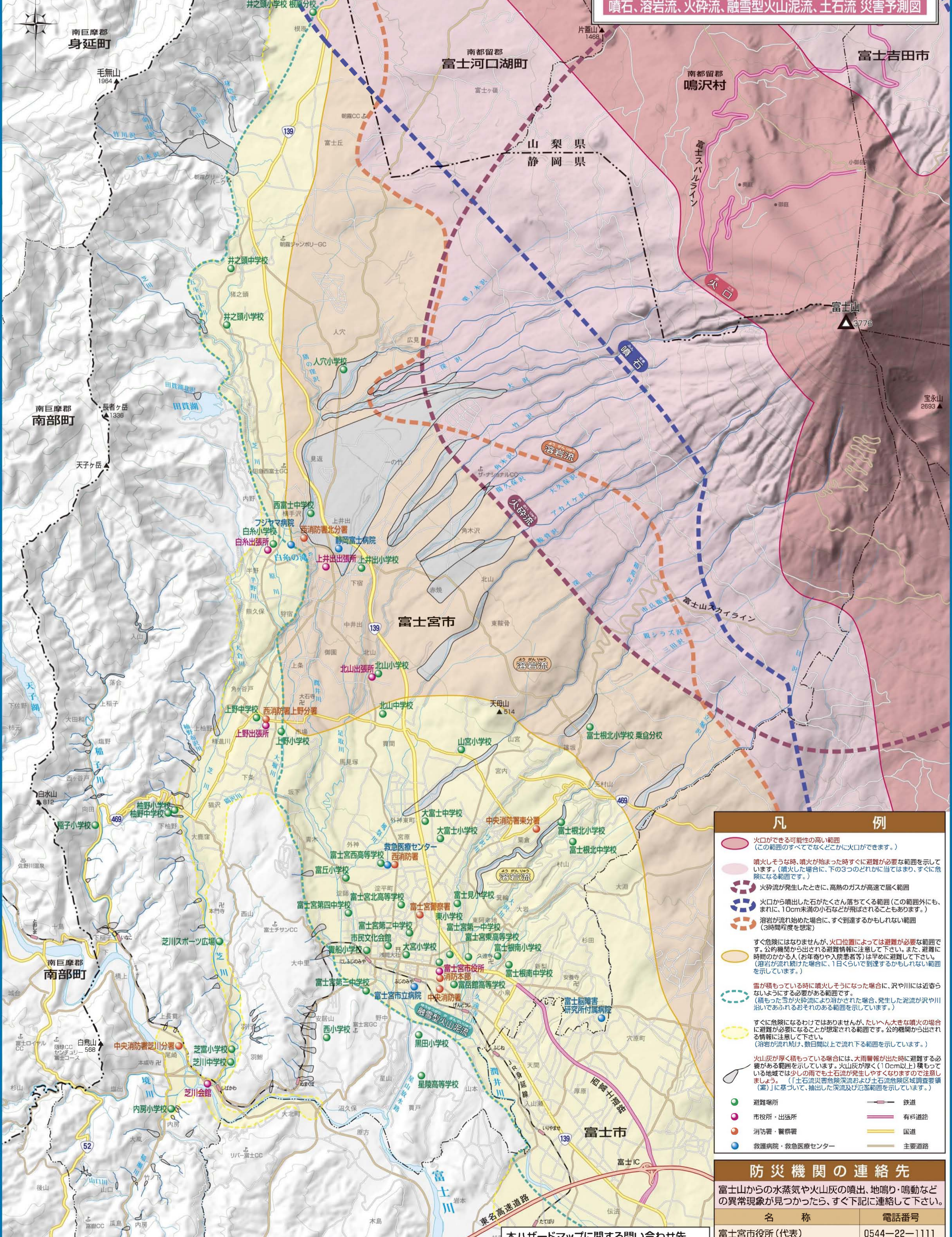
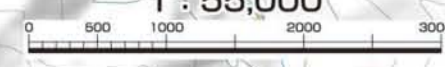


# 富士宮市富士山ハザードマップ

噴石、溶岩流、火砕流、融雪型火山泥流、土石流 災害予測図

1:55,000



### 凡 例

- 火口ができる可能性の高い範囲  
 (この範囲のすべてでなくどこかか火口ができます。)
- 噴火しそうな時、噴火が始まった時すぐに避難が必要な範囲を示しています。(噴火した場合、下の3つのどれかに当てはまり、すぐに危険になる範囲です。)
- 火砕流が発生したときに、高熱のガスが高速で届く範囲
- 火口から噴出した石がたくさん落ちてくる範囲(この範囲外にも、まれに、10cm未満の小石などが飛ばされることもあります。)
- 溶岩が流れ始めた場合に、すぐ到達するかもしれない範囲  
 (3時間程度を想定)
- すぐ危険にはなりません、火口位置によっては避難が必要な範囲です。公的機関から出される避難情報に注意して下さい。また、避難に時間がかかる人(お年寄りや入院患者等)は早めに避難して下さい。(溶岩が流れ始めた場合に、1日くらいで到達するかもしれない範囲を示しています。)
- 雪が積もっている時に噴火しそうになった場合に、沢や川には近寄らないようにする必要があります。火山灰が厚く(10cm以上)積もっている地域では少しの雨でも土石流が発生しやすくなりますので注意しましょう。(土石流災害危険深流および土石流危険区域調査要領(案))に基づいて、抽出した深流及び氾濫範囲を示しています。)
- 避難場所
- 市役所・出張所
- 消防署・警察署
- 救急病院・救急医療センター
- 鉄道
- 有料道路
- 国道
- 主要道路

### 防災機関の連絡先

富士山からの水蒸気や火山灰の噴出、地鳴り・鳴動などの異常現象が見つかったら、すぐ下記に連絡して下さい。

名 称	電話番号
富士宮市役所(代表)	0544-22-1111
富士宮市役所 防災生活課	0544-22-1319
富士宮警察署	0544-23-0110
消防本部警防課情報指令室	0544-22-1201

本ハザードマップに関する問い合わせ先  
 富士宮市役所 防災生活課 電話0544-22-1319

【この地図の作成に当たっては、国土地理院長の承認を得て、同院発行の20万分の1地勢図、5万分の1地形図及び数値地図50mメッシュ(標高)を使用した。(承認番号 平21第1号、第397号) なお、平成16年5月時点において、富士山ハザードマップ検討委員会より報告された結果をもとに作成されたものです。