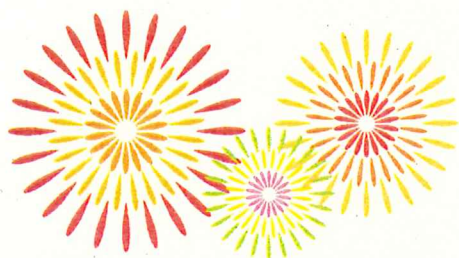


# 芝川リズム子育て支援センター

## 「なかよし会」で遊びませんか！



### (事前予約制)



事前予約制にて子育て支援センターで遊べるようになりました！！  
安心して遊べるように、消毒や換気等の対策をしていますので、  
お気軽にお問合せ下さいね。ご予約のお電話をお待ちしています(\*^-^\*)  
感染対策のため、利用枠がありますのでご希望の枠をお伝え下さい。

月曜日～金曜日  
(土日祝除く)

### 〈利用枠〉

- ① 9時～10時20分
- ② 10時40分～12時
- ③ 13時～15時

※各枠3組まで利用できます。



### 【ご利用上の注意事項】

- ▲来所受付時に検温を致します。  
37.5℃以上の場合のご利用をお断りさせていただきます。
- ▲体調の優れない方や、2週間以内に風邪の諸症状、味覚・嗅覚の異常がみられた方、  
受診や投薬をした方はご利用できません。(同居家族も含む)
- ▲2週間以内に海外からの帰国など往来がある方はご利用できません。
- ▲手指の消毒または手洗いをを行い、乳幼児を除きマスクをご着用ください。



### 【お問い合わせ】

認定こども園芝川リズム  
子育て支援センターなかよし会  
☎0544-65-0007



<https://rizumu.or.jp/shibakawa/>

### 令和3年度(幼稚園)

1号認定入園受付はじまります！！

- 令和2年7月10日(金)より  
詳細は芝川リズムまで  
お気軽にお問合せ下さい。
- 令和2年9月9日(水)  
入園説明会を行います。