

平成28年度 宮バス月別実績報告(全体)

■全体

目標値:6,567人

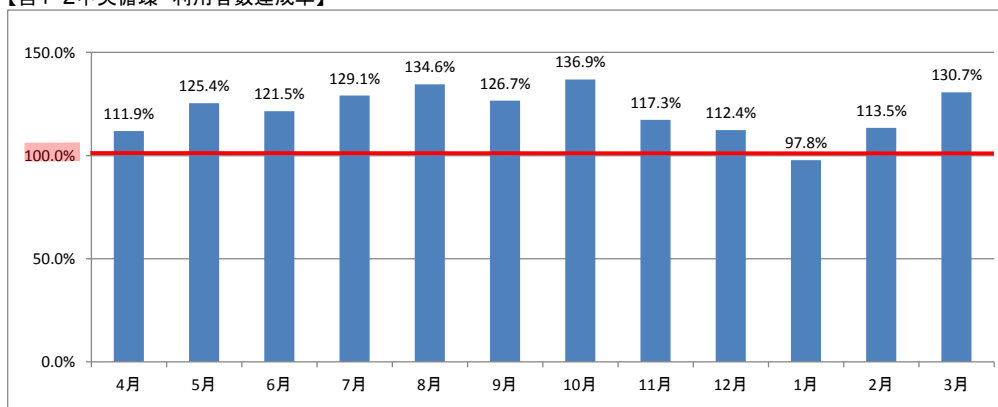
月	利用者数					利用者数 達成率(%)	収入							
	中央	東南	北	芝川	合計		現金収入	回数券収入	定期券収入	フリーパス 収入	イオン100円 サービス券 (円)	高齢者免許返 納支援券(円)	サポーターサー ビス券(円)	合計
4月	3,065	874	1,140	1,890	6,969	106.1%	783,518	172,000	355,800	32,000	89,700	17,800	0	1,450,818
5月	3,435	793	1,118	1,856	7,202	109.7%	807,637	145,000	64,800	24,000	81,000	23,100	0	1,145,537
6月	3,328	916	1,181	2,077	7,502	114.2%	830,256	237,000	11,980	8,000	87,100	25,100	0	1,199,436
7月	3,537	1,026	1,212	1,872	7,647	116.4%	889,133	176,000	0	8,000	78,200	21,400	0	1,172,733
8月	3,687	1,132	1,552	1,361	7,732	117.7%	972,305	173,000	0	16,000	96,900	16,800	0	1,275,005
9月	3,471	970	1,090	1,973	7,504	114.3%	857,981	142,000	30,280	8,000	97,800	26,200	0	1,162,261
10月	3,752	1,077	1,275	2,209	8,313	126.6%	863,355	232,000	0	0	103,100	25,400	0	1,223,855
11月	3,213	870	1,158	2,067	7,308	111.3%	818,535	157,000	20,900	8,000	102,400	23,500	0	1,130,335
12月	3,080	931	1,018	1,847	6,876	104.7%	777,009	127,000	13,580	8,000	97,600	23,800	1,600	1,048,589
1月	2,679	836	949	1,826	6,290	95.8%	703,839	170,000	0	16,000	92,800	24,500	0	1,006,939
2月	3,109	910	1,061	1,969	7,049	107.3%	687,742	164,000	10,300	8,000	98,400	32,900	0	1,001,342
3月	3,580	1,063	1,274	1,935	7,852	119.6%	894,356	185,000	0	0	111,200	40,800	2,000	1,233,356
合計	39,936	11,398	14,028	22,882	88,244	112.0%	9,885,666	2,080,000	507,640	136,000	1,136,000	301,300	3,600	14,050,206
H27	42,056	9,981	15,082	22,004	89,123	113.1%	10,264,680	1,909,000	609,560	160,000	911,000	200,900	3,500	14,058,640
比較	△ 2,120	1,417	△ 1,054	878	△ 879	-1.1%	△ 379,014	171,000	△ 101,920	△ 24,000	225,000	100,400	100	△ 8,434

■宮1・2 中央循環

目標値:2,740人

月	内回り (人)	外回り (人)	合計 (人)	便数	運行 日数	平均乗 車人数 (人/日)	平均乗車人 数(人/便)	利用者数 達成率(%)	現金収入	回数券収入	イオン100円 サービス券 (円)	高齢者免許返 納支援券(円)	サポーター サービス券 (円)	合計
4月	1,592	1,473	3,065	440	30	102.2	7.0	111.9%	383,427	138,000	27,700	10,500	0	559,627
5月	1,785	1,650	3,435	448	31	110.8	7.7	125.4%	429,816	114,000	26,200	14,300	0	584,316
6月	1,793	1,535	3,328	448	30	110.9	7.4	121.5%	422,016	194,000	28,600	14,900	0	659,516
7月	1,860	1,677	3,537	452	31	114.1	7.8	129.1%	463,917	145,000	24,700	10,900	0	644,517
8月	2,012	1,675	3,687	460	31	118.9	8.0	134.6%	501,451	149,000	24,500	8,400	0	683,351
9月	1,884	1,587	3,471	440	30	115.7	7.9	126.7%	433,861	112,000	29,800	16,600	0	592,261
10月	1,983	1,769	3,752	452	31	121.0	8.3	136.9%	429,287	181,000	30,300	13,000	0	653,587
11月	1,730	1,483	3,213	440	30	107.1	7.3	117.3%	391,712	136,000	31,500	8,600	0	567,812
12月	1,712	1,368	3,080	412	28	110.0	7.5	112.4%	387,682	98,000	32,700	10,400	0	528,782
1月	1,444	1,235	2,679	412	28	95.7	6.5	97.8%	342,923	131,000	24,000	13,200	0	511,123
2月	1,661	1,448	3,109	416	28	111.0	7.5	113.5%	360,282	140,000	27,700	18,300	0	546,282
3月	1,826	1,754	3,580	460	31	115.5	7.8	130.7%	460,571	133,000	27,700	19,800	0	641,071
合計	21,282	18,654	39,936	5,280	359	111.2	7.6	121.5%	5,006,945	1,671,000	335,400	158,900	0	7,172,245
H27	22,303	19,753	42,056	5,292	360	116.8	7.9	127.9%	5,416,221	1,632,000	313,100	126,600	0	7,487,921
比較	△ 1,021	△ 1,099	△ 2,120	△ 12	△ 1	△ 5.6	△ 0.3	-6.4%	△ 409,276	39,000	22,300	32,300	0	△ 315,676

【宮1・2中央循環 利用者数達成率】



■宮3 東南循環(東循環)

目標値:697人

東南循環 合計

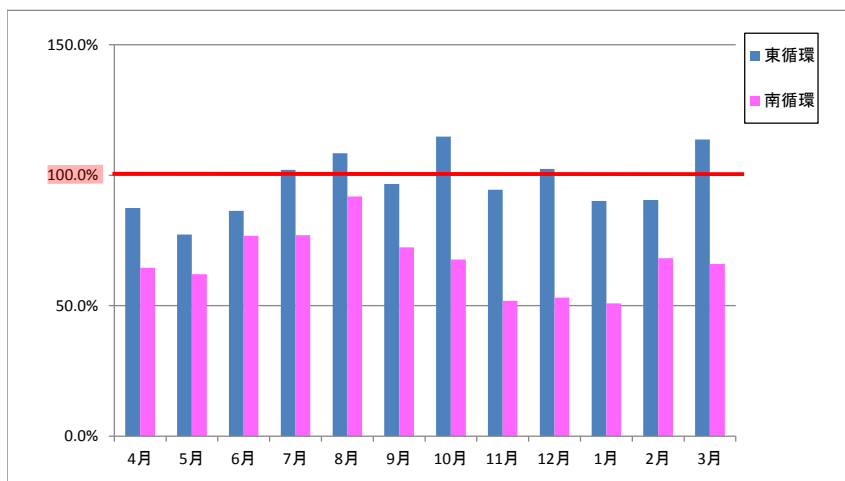
月	東南循環(東循環)			便数	運行 日数	平均乗 車人数 (人/日)	平均乗車人 数(人/便)	利用者数 達成率(%)	東南循環 合計						
	内回り (人)	外回り (人)	合計 (人)						現金収入	フリーバス収 入	回数券収入	イオン100円 サービス券 (円)	高齢者免許返 納支援券(円)	サポーター サービス券 (円)	合計
4月	295	315	610	150	25	24.4	4.1	87.5%	119,521	0	0	9,300	3,300	0	132,121
5月	233	306	539	150	25	21.6	3.6	77.3%	104,450	16,000	0	10,000	4,500	0	134,950
6月	282	320	602	156	26	23.2	3.9	86.4%	120,620	8,000	0	11,100	4,900	0	144,620
7月	354	357	711	150	25	28.4	4.7	102.0%	127,115	0	0	10,800	5,300	0	143,215
8月	339	417	756	162	27	28.0	4.7	108.5%	155,371	8,000	0	15,600	3,400	0	182,371
9月	297	377	674	144	24	28.1	4.7	96.7%	124,830	0	0	15,200	3,800	0	143,830
10月	378	422	800	156	26	30.8	5.1	114.8%	133,000	0	0	11,700	6,200	0	150,900
11月	247	411	658	150	25	26.3	4.4	94.4%	116,020	0	0	10,300	3,700	0	130,020
12月	317	397	714	138	23	31.0	5.2	102.4%	112,971	8,000	0	11,600	4,300	0	136,871
1月	257	371	628	138	23	27.3	4.6	90.1%	100,980	8,000	0	10,600	5,100	0	124,680
2月	280	351	631	138	23	27.4	4.6	90.5%	97,900	0	0	12,700	7,100	0	117,700
3月	352	441	793	156	26	30.5	5.1	113.8%	128,060	0	0	12,500	8,500	0	149,060
合計	3,631	4,485	8,116	1,788	298	27.2	4.5	97.0%	1,440,838	48,000	0	141,400	60,100	0	1,690,338
H27	3,462	3,704	7,166	1,764	294	24.4	4.1	85.7%	1,537,801	40,000	0	91,300	28,400	0	1,697,501
比較	169	781	950	24	4	2.8	0.4	11.3%	△ 96,963	8,000	0	50,100	31,700	0	△ 7,163

■宮4 東南循環(南循環)

目標値:409人

月	東南循環(南循環)			便数	運行 日数	平均乗 車人数 (人/日)	平均乗車人 数(人/便)	利用者数 達成率(%)
	内回り (人)	外回り (人)	合計 (人)					
4月	203	61	264	150	25	10.6	1.8	64.5%
5月	194	60	254	150	25	10.2	1.7	62.1%
6月	217	97	314	156	26	12.1	2.0	76.8%
7月	241	74	315	150	25	12.6	2.1	77.0%
8月	253	123	376	162	27	13.9	2.3	91.9%
9月	215	81	296	144	24	12.3	2.1	72.4%
10月	206	71	277	156	26	10.7	1.8	67.7%
11月	164	48	212	150	25	8.5	1.4	51.8%
12月	161	56	217	138	23	9.4	1.6	53.1%
1月	165	43	208	138	23	9.0	1.5	50.9%
2月	200	79	279	138	23	12.1	2.0	68.2%
3月	200	70	270	156	26	10.4	1.7	66.0%
合計	2,419	863	3,282	1,788	298	11.0	1.8	66.9%
H27	2,007	808	2,815	1,764	294	9.6	1.6	57.4%
比較	412	55	467	24	4	1.4	0.2	9.5%

【宮3・4 東南循環 利用者数達成率】



■宮5 北循環(北コース)

目標値:553人

北循環 合計

月	内回り (人)	外回り (人)	合計(人)	便数	運行 日数	平均乗 車人数 (人/日)	平均乗車人 数(人/便)	利用者数 達成率(%)	北循環 合計						
									現金収入	フリーパス 収入	回数券収入	イオン100円 サービス券 (円)	高齢者免許返 納支援券(円)	サポーター サービス券 (円)	合計
4月	184	216	400	150	25	16.0	2.7	72.3%	112,800	32,000	0	13,800	3,000	0	161,600
5月	192	235	427	150	25	17.1	2.8	77.2%	110,651	8,000	0	9,500	3,800	0	131,951
6月	220	253	473	156	26	18.2	3.0	85.5%	122,580	0	0	10,700	4,700	0	137,980
7月	204	280	484	150	25	19.4	3.2	87.5%	131,260	8,000	0	10,700	3,600	0	153,560
8月	272	316	588	162	27	21.8	3.6	106.3%	174,261	8,000	0	13,700	2,500	0	198,461
9月	178	214	392	144	24	16.3	2.7	70.9%	135,210	8,000	0	13,300	3,600	0	160,110
10月	228	289	517	156	26	19.9	3.3	93.5%	126,933	0	0	15,000	2,400	0	144,333
11月	203	296	499	150	25	20.0	3.3	90.2%	130,671	8,000	0	13,400	3,700	0	155,771
12月	178	232	410	138	23	17.8	3.0	74.1%	124,090	0	0	9,700	5,600	0	139,390
1月	157	207	364	138	23	15.8	2.6	65.8%	111,881	8,000	0	16,300	5,100	0	141,281
2月	192	218	410	138	23	17.8	3.0	74.1%	92,220	8,000	0	14,800	5,100	0	120,120
3月	224	250	474	156	26	18.2	3.0	85.7%	133,220	0	0	19,100	9,400	0	161,720
合計	2,432	3,006	5,438	1,788	298	18.2	3.0	81.9%	1,505,777	88,000	0	160,000	52,500	0	1,806,277
H27	2,563	2,830	5,393	1,764	294	18.3	3.1	81.3%	1,547,185	120,000	0	98,400	25,500	0	1,791,085
比較	△ 131	176	45	24	4	△ 0.1	△ 0.1	0.6%	△ 41,408	-32,000	0	61,600	27,000	0	15,192

宮5 北循環(西コース)

目標値:184人

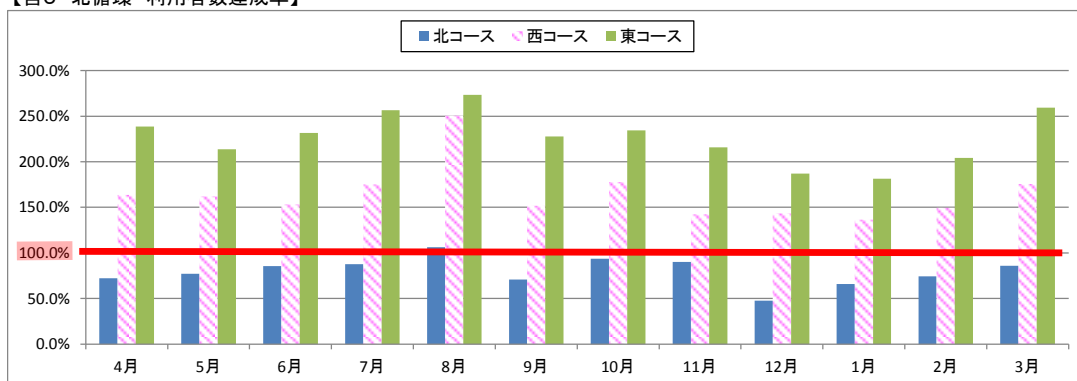
月	内回り (人)	外回り (人)	合計(人)	便数	運行 日数	平均乗 車人数 (人/日)	平均乗車人 数(人/便)	利用者数 達成率(%)
4月	162	139	301	150	25	12.0	2.0	163.6%
5月	137	161	298	150	25	11.9	2.0	162.0%
6月	151	131	282	156	26	10.8	1.8	153.3%
7月	154	168	322	150	25	12.9	2.1	175.0%
8月	201	260	461	162	27	17.1	2.8	250.5%
9月	137	142	279	144	24	11.6	1.9	151.6%
10月	166	161	327	156	26	12.6	2.1	177.7%
11月	116	146	262	150	25	10.5	1.7	142.4%
12月	118	146	264	138	23	11.5	1.9	143.5%
1月	130	121	251	138	23	10.9	1.8	136.4%
2月	142	133	275	138	23	12.0	2.0	149.5%
3月	167	156	323	156	26	12.4	2.1	175.5%
合計	1,781	1,864	3,645	1,788	298	12.2	2.0	165.1%
H27	1,689	1,999	3,688	1,764	294	12.5	2.1	167.0%
比較	92	△ 135	△ 43	24	4	△ 0.3	△ 0.1	-1.9%

宮5 北循環(東コース)

目標値:184人

月	内回り (人)	外回り (人)	合計(人)	便数	運行 日数	平均乗 車人数 (人/日)	平均乗車人 数(人/便)	利用者数 達成率(%)
4月	214	225	439	150	25	17.6	2.9	238.6%
5月	182	211	393	150	25	15.7	2.6	213.6%
6月	199	227	426	156	26	16.4	2.7	231.5%
7月	215	191	406	150	25	16.2	2.7	220.7%
8月	281	222	503	162	27	18.6	3.1	273.4%
9月	207	212	419	144	24	17.5	2.9	227.7%
10月	227	204	431	156	26	16.6	2.8	234.2%
11月	202	195	397	150	25	15.9	2.6	215.8%
12月	178	166	344	138	23	15.0	2.5	187.0%
1月	187	147	334	138	23	14.5	2.4	181.5%
2月	209	167	376	138	23	16.3	2.7	204.3%
3月	244	233	477	156	26	18.3	3.1	259.2%
合計	2,545	2,400	4,945	1,788	298	16.6	2.8	224.0%
H27	2,877	3,124	6,001	1,764	294	20.4	3.4	271.8%
比較	△ 332	△ 724	△ 1,056	24	4	△ 3.8	△ 0.6	-47.8%

【宮5 北循環 利用者数達成率】



■宮11 芝富線

目標値:468人

宮11～14 (旧芝川バス) 合計

月	新田行き (人)	芝川会館 行き(人)	合計(人)	便数	運行 日数	平均乗 車人数 (人/日)	平均乗車人 数(人/便)	利用者数 達成率(%)	宮11～14 (旧芝川バス) 合計						
									現金収入	回数券収入	定期券収入	イオン100円 サービス券 (円)	高齢者免許返 納支援券(円)	サポーター サービス券 (円)	合計
4月	102	390	492	104	26	18.9	4.7	105.1%	167,770	34,000	355,800	38,900	1,000	0	597,470
5月	126	444	570	104	26	21.9	5.5	121.8%	162,720	31,000	64,800	35,300	500	0	294,320
6月	171	520	691	104	26	26.6	6.6	147.6%	165,040	43,000	11,980	36,700	600	0	257,320
7月	70	474	544	104	26	20.9	5.2	116.2%	166,841	31,000	0	32,000	1,600	0	231,441
8月	10	158	168	112	28	6.0	1.5	35.9%	141,222	24,000	0	43,100	2,500	0	210,822
9月	160	499	659	104	26	25.3	6.3	140.8%	164,080	30,000	30,280	39,500	2,200	0	266,060
10月	128	556	684	108	27	25.3	6.3	146.2%	174,135	51,000	0	46,100	3,800	0	275,035
11月	116	488	604	104	26	23.2	5.8	129.1%	180,132	21,000	20,900	47,200	7,500	0	276,732
12月	71	424	495	96	24	20.6	5.2	105.8%	152,266	29,000	13,580	43,600	3,500	1,600	243,546
1月	112	439	551	96	24	23.0	5.7	117.7%	148,055	39,000	0	41,700	1,100	0	229,855
2月	116	511	627	96	24	26.1	6.5	134.0%	137,340	24,000	10,300	43,200	2,400	0	217,240
3月	62	398	460	108	27	17.0	4.3	98.3%	172,505	52,000	0	51,900	3,100	2,000	281,505
合計	1,244	5,301	6,545	1,240	310	21.1	5.3	116.5%	1,932,106	409,000	507,640	499,200	29,800	3,600	3,381,346
H27	1,453	4,994	6,447	1,236	309	20.9	5.2	114.8%	1,763,473	277,000	609,560	408,200	20,400	3,500	3,082,133
比較	△ 209	307	98	4	1	0.2	0.1	1.7%	168,633	132,000	△ 101,920	91,000	9,400	100	299,213

■宮12 稲子線

目標値:288人

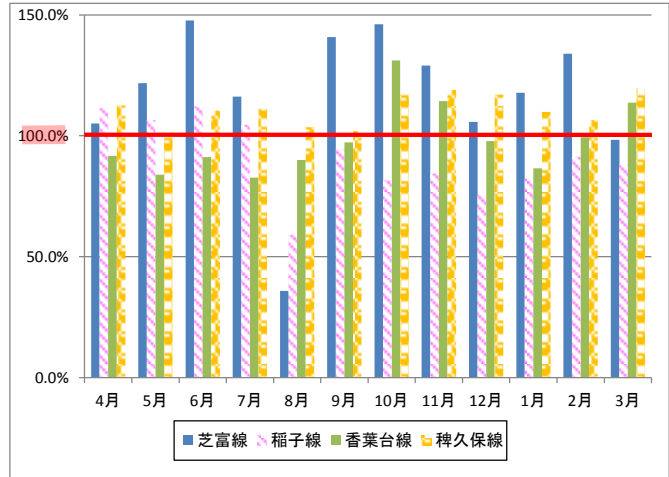
月	上稲子落 合行き(人)	芝川会館 行き(人)	合計(人)	便数	運行 日数	平均乗 車人数 (人/日)	平均乗車人 数(人/便)	利用者数 達成率(%)
4月	132	189	321	156	26	12.3	2.1	111.5%
5月	112	195	307	156	26	11.8	2.0	106.6%
6月	125	198	323	156	26	12.4	2.1	112.2%
7月	119	182	301	156	26	11.6	1.9	104.5%
8月	68	107	175	168	28	6.3	1.0	60.8%
9月	104	168	272	156	26	10.5	1.7	94.4%
10月	90	145	235	162	27	8.7	1.5	81.6%
11月	72	171	243	156	26	9.3	1.6	84.4%
12月	66	154	220	144	24	9.2	1.5	76.4%
1月	80	157	237	144	24	9.9	1.6	82.3%
2月	89	174	263	144	24	11.0	1.8	91.3%
3月	97	156	253	162	27	9.4	1.6	87.8%
合計	1,154	1,996	3,150	1,860	310	10.2	1.7	91.1%
H27	1,559	2,058	3,617	1,854	309	11.7	2.0	104.7%
比較	△ 405	△ 62	△ 467	6	1	△ 1.5	△ 0.3	-13.6%

■宮13 香葉台線

目標値:468人

月	富士宮駅 南口行き (人)	芝川会館 行き(人)	合計(人)	便数	運行 日数	平均乗 車人数 (人/日)	平均乗車人 数(人/便)	利用者数 達成率(%)
4月	222	207	429	104	26	16.5	4.1	91.7%
5月	203	190	393	104	26	15.1	3.8	84.0%
6月	226	201	427	104	26	16.4	4.1	91.2%
7月	176	211	387	104	26	14.9	3.7	82.7%
8月	182	239	421	112	28	15.0	3.8	90.0%
9月	206	249	455	104	26	17.5	4.4	97.2%
10月	250	364	614	108	27	22.7	5.7	131.2%
11月	237	298	535	104	26	20.6	5.1	114.3%
12月	194	264	458	96	24	19.1	4.8	97.9%
1月	176	229	405	96	24	16.9	4.2	86.5%
2月	205	260	465	96	24	19.4	4.8	99.4%
3月	217	315	532	108	27	19.7	4.9	113.7%
合計	2,494	3,027	5,521	1,240	310	17.8	4.5	98.3%
H27	2,608	2,380	4,988	1,236	309	16.1	4.0	88.8%
比較	△ 114	647	533	4	1	1.7	0.5	9.5%

【宮11～14 旧芝川バス 利用者数達成率】



■宮14 稗久保線

目標値:576人

月	富士宮駅 南口行き (人)	芝川会館 行き(人)	合計(人)	便数	運行 日数	平均乗 車人数 (人/日)	平均乗車人 数(人/便)	利用者数 達成率(%)
4月	330	318	648	104	26	24.9	6.2	112.5%
5月	294	292	586	104	26	22.5	5.6	101.7%
6月	342	294	636	104	26	24.5	6.1	110.4%
7月	332	308	640	104	26	24.6	6.2	111.1%
8月	306	291	597	112	28	21.3	5.3	103.6%
9月	319	268	587	104	26	22.6	5.6	101.9%
10月	366	310	676	108	27	25.0	6.3	117.4%
11月	370	315	685	104	26	26.3	6.6	118.9%
12月	351	323	674	96	24	28.1	7.0	117.0%
1月	335	298	633	96	24	26.4	6.6	109.9%
2月	349	265	614	96	24	25.6	6.4	106.6%
3月	364	326	690	108	27	25.6	6.4	119.8%
合計	4,058	3,608	7,666	1,240	310	24.7	6.2	110.9%
H27	3,585	3,367	6,952	1,236	309	22.5	5.6	100.6%
比較	473	241	714	4	1	2.2	0.6	10.3%